

RA

N. CATALOGO GENERALE

N. CATALOGO INTERNAZIONALE

MINISTERO PER I BENI CULTURALI E AMBIENTALI
DIREZ. GEN. DELLE ANTICHITA' E BELLE ARTI

REGIONE

N.

CODICI

16/00009918

ITA:

SOPRINTENDENZA ARCHEOLOGICA DELLA PUGLIA

63

PUGLIA

(5605241) Roma, 1975 - Ist. Poligr. Stato - S. (c. 1.000.000)

PROVINCIA E COMUNE: TA - TARANTO

LUOGO DI COLLOCAZIONE: Museo Nazionale

INV. 204931

OGGETTO: Brocca monoansata acroma

PROVENIENZA (rif. I.G.M.): -

DATI DI SCAVO:
(o altra acquisizione) -

INV. DI SCAVO:

DATAZIONE: IV sec. a. C.

ATTRIBUZIONE: Fabbrica peuceta

MATERIALE E TECNICA: Argilla bruna, micacea, depurata.

MISURE: Alt. 10,3; diam. 13,2.

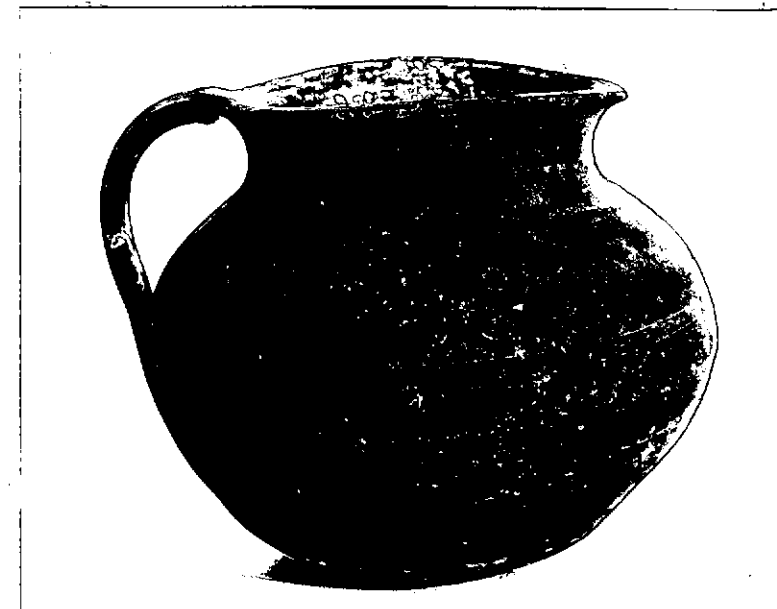
STATO DI CONSERVAZIONE: Leggermente scalfita, annerita e deformatata per azione del fuoco; incrostazioni biancastre, soprattutto all'interno del corpo.

CONSISTENZA ATTUALE DEL MATERIALE: -

ESAME DEI REPERTI: -

CONDIZIONE GIURIDICA: Proprietà dello Stato

NOTIFICHE: -



NEG. 8005 X

DESCRIZIONE: Orlo svassato, breve e ampio collo cilindrico, corpo globulare, fondo leggermente convesso, ansa a nastro verticale, congiunta all'orlo.

Esemplari simili, definiti anche "pentolini rituali", sono presenti in quasi tutti i corredi apuli del IV sec. a. C., anche se compaiono già in tombe di epoca anteriore, con fattura meno accurata e cottura peggiore (A.M. CHIECO - BIANCHI MARTINI, Conversano (Bari) - Scavi in via T. Pantaleo, in "Not.Scavi", 1964, pag. 109, fig. 4, 22).

RESTAURI:

ESEGUITI:

PROCEDIMENTI SEGUITI:

BIBLIOGRAFIA, INVENTARI:

SOPRINTENDENZA ARCHEOLOGICA

FOTOGRAFIE:

TARANTO

A.F.S. n° 8005 Cat. X

DISEGNI:

ESAME DEI SITI E DEI TERRENI:

RIFERIMENTO OGGETTI DELLO STESSO COMPLESSO:

COMPILATORE DELLA SCHEDA:

ANGELO CONTI

DATA: Dicembre 1979

VISTO DEL FUNZIONARIO RESPONSABILE:

dott.ssa Antonietta DELL'AGLIO



ALLEGATI:

Io sottoscritto mi obbligo alla conservazione dell'oggetto descritto nel presente foglio secondo le norme della Legge 1° Giugno 1939, n. 1089 e Regolamento approvato con R. Decreto n. 363 del 30 Gennaio 1913; di conseguenza a non rimuoverlo dal posto che occupa, a non apportarvi modificazioni senza conseguire preventiva approvazione del Ministero dell'Istruzione, e a non menomarne in alcun modo il pubblico godimento.

DATA:

VISTO DEL SOPRINTENDENTE

FIRMA

AGGIORNAMENTI:

OSSERVAZIONI: Dall'inventario generale risulta che tutto il materiale dal n.inv. 204858 al n.inv. 205000 si trovava in una cassa depositata in uno dei magazzini del Museo di Taranto, recante all'interno il seguente biglietto senza ulteriori indicazioni: "Materiale proveniente dalla Peucezia".

RIFERIMENTO VECCHIE SCHEDE: