



CODICI

16/00009921

ITA:

SOPR.

DIREZIONE ARCHEOLOGICA DELLA PUGLIA

63

PUGLIA

-

(5605241) Roma, 1975 - Ist. Poligr. Stato - S. (c. 1.000.000)

PROVINCIA E COMUNE: TA - TARANTO

LUOGO DI COLLOCAZIONE: Museo Nazionale

INV. 204934

OGGETTO: Brocca monoansata acroma

PROVENIENZA (rif. I.G.M.): -

DATI DI SCAVO: -  
(o altra acquisizione)

INV. DI SCAVO:

DATAZIONE: IV sec. a. C.

ATTRIBUZIONE: Fabbrica peuceta

MATERIALE E TECNICA: Argilla rossastra, micacea, poco depurata; uso dell'incisione.

MISURE: Alt. max. 9,6; alt. min. 9; diam. 11,6.

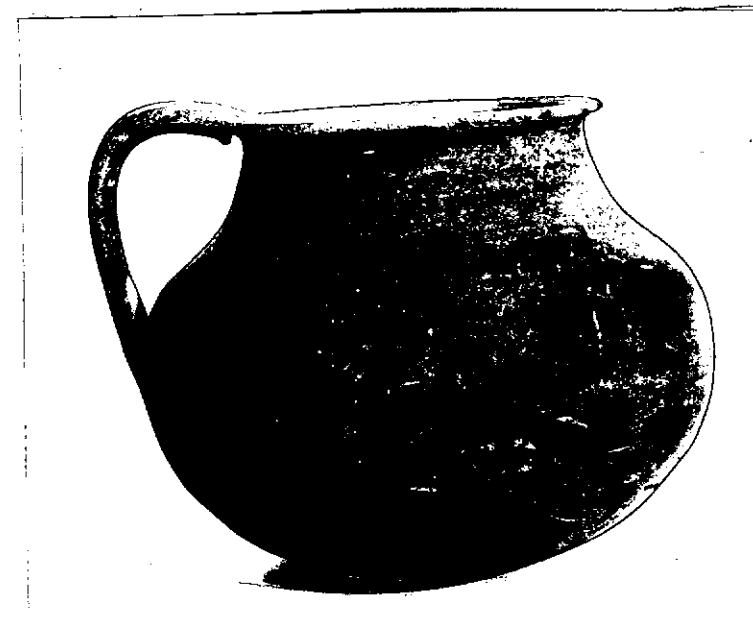
STATO DI CONSERVAZIONE: Sbreccata all'orlo, leggermente scalfita e con numerose macchie di annerimento dovute al fuoco.

CONSISTENZA ATTUALE DEL MATERIALE: -

ESAME DEI REPERTI: -

CONDIZIONE GIURIDICA: Proprietà dello Stato

NOTIFICHE: -



NEG. 8008 X

DESCRIZIONE: Orlo svasato, basso collo troncoconico, corpo globulare, fondo leggermente convesso con serie di cerchi concentrici irregolari incisi, ansa a nastro verticale, leggermente sopraelevata e congiunta allo orlo.

Esemplari simili, definiti anche "pentolini rituali", sono presenti in quasi tutti i corredi apuli del IV sec. a. C., anche se compaiono già in tombe di epoca anteriore, con fattura meno accurata e cottura peggiore (A.M. CHIECO - BIANCHI MARTINI, Conversano (Bari) - Scavi in via T. Pantaleo, in "Not. Scavi", 1964, pag. 109, fig. 4, 22).

RESTAURI:

ESEGUITI:

PROCEDIMENTI SEGUITI:

BIBLIOGRAFIA, INVENTARI:

SOPRINTENDENZA ARCHEOLOGICA

FOTOGRAFIE:

TARANTO

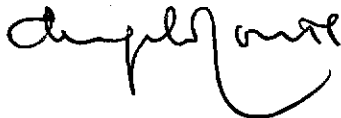
A.F.S. n° 8008 Cat. X

DISEGNI:

ESAME DEI SITI E DEI TERRENI:

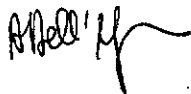
RIFERIMENTO OGGETTI DELLO STESSO COMPLESSO:

COMPILATORE DELLA SCHEDA: ANGELO CONTE



DATA: Dicembre 1979

VISTO DEL FUNZIONARIO RESPONSABILE



dott.ssa Antonietta DELL'AGLIO

ALLEGATI:

Io sottoscritto mi obbligo alla conservazione dell'oggetto descritto nel presente foglio secondo le norme della Legge 1° Giugno 1939, n. 1089 e Regolamento approvato con R. Decreto n. 363 del 30 Gennaio 1913; di conseguenza a non rimuoverlo dal posto che occupa, a non apportarvi modificazioni senza conseguire preventiva approvazione del Ministero dell'Istruzione, e a non menomarne in alcun modo il pubblico godimento.

DATA: .....

VISTO DEL SOPRINTENDENTE

FIRMA

AGGIORNAMENTI:

OSSERVAZIONI: Dall'inventario generale risulta che tutto il materiale dal n.inv. 204858 al n.inv. 205000 si trovava in una cassa depositata in uno dei magazzini del Museo di Taranto, recante all'interno il seguente biglietto senza ulteriori indicazioni: "Materiale proveniente dalla Peucezia".

RIFERIMENTO VECCHIE SCHEDE: