



CODICI

16/00009939

ITA:

SOPRINTENDENZA ARCHEOLOGICA DELLA PUGLIA

63

PUGLIA

-

PROVINCIA E COMUNE: TA - TARANTO

LUOGO DI COLLOCAZIONE: Museo Nazionale

INV. 204952

OGGETTO: Coppa

PROVENIENZA (rif. I.G.M.): -

DATI DI SCAVO: -
(o altra acquisizione)

INV. DI SCAVO:

DATAZIONE: V - IV sec. a. C.

ATTRIBUZIONE: Fabbrica peucezia

MATERIALE E TECNICA: Argilla rosa-arancio, micacea, poco depurata; vernice rosso-bruna.

MISURE: Alt. 4,5; diam. 14,3.

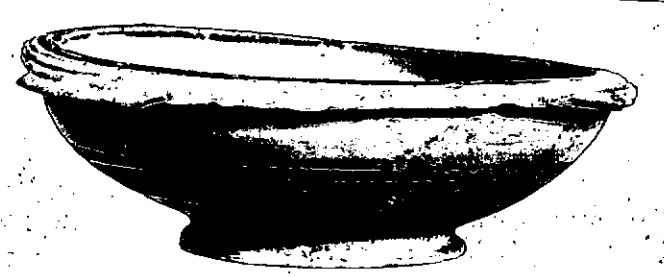
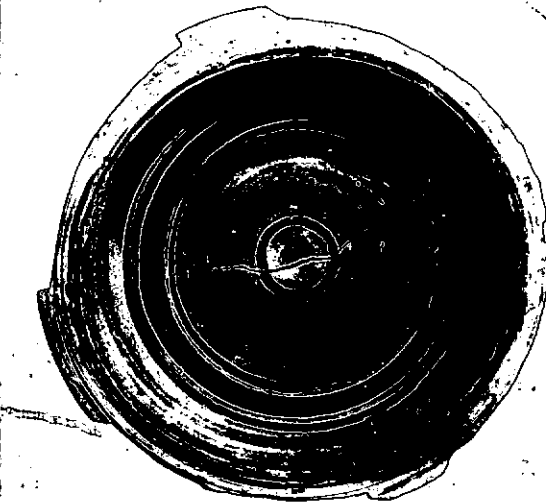
STATO DI CONSERVAZIONE: Sbreccata lungo il labbro, scalfita ed arrossata in vari punti e lesionata sul fondo; vernice non omogenea per cottura imperfetta; forma irregolare.

CONSISTENZA ATTUALE DEL MATERIALE: -

ESAME DEI REPERTI: -

CONDIZIONE GIURIDICA: Proprietà dello Stato

NOTIFICHE: -



8030 X

NEG. 8031 X

DESCRIZIONE: Labbro svasato, con quattro costolature irregolari sulla parte superiore e munito di quattro prese rettangolari leggermente aggettanti; vasca poco profonda a profilo convesso; ampio e basso piede troncoconico.

Decorazione: all'interno, fascia irregolare sul labbro, sulla zona mediana della vasca, fascia tra due linee circolari, al centro, cerchio; all'esterno, tre fasce parallele di varia ampiezza, sulla base, fascia al taglio e, al centro, cerchio.

L'esemplare, con la sua semplice decorazione costituita da fasce e linee parallele, può inserirsi nella Classe C della classificazione del De Juliis, caratterizzata da una produzione di tipo "industriale", diffusa in Peucezia dalla metà del VI fino agli inizi del III sec. a.C. (E.M. DE JULIIS, La ceramica geometrica della Peucezia: bilancio degli studi e prospettive dell'odierna

RESTAURI:

ESEGUITI:

PROCEDIMENTI SEGUITI:

BIBLIOGRAFIA, INVENTARI:

SOPRINTENDENZA ARCHEOLOGICA

FOTOGRAFIE:

TARANTO

A.F.S. n° 8030-8031 Cat. X

DISEGNI:

ESAME DEI SITI E DEI TERRENI:

RIFERIMENTO OGGETTI DELLO STESSO COMPLESSO:

COMPILATORE DELLA SCHEDA:

DATA: Dicembre 1979

VISTO DEL FUNZIONARIO RESPONSABILE:

dott.ssa Antonietta D'IL'ACQUA



ANGELO CONTE

Io sottoscritto mi obbligo alla conservazione dell'oggetto descritto nel presente foglio secondo le norme della Legge 1° Giugno 1939, n. 1089 e Regolamento approvato con R. Decreto n. 363 del 30 Gennaio 1913; di conseguenza a non rimuoverlo dal posto che occupa, a non apportarvi modificazioni senza conseguire preventiva approvazione del Ministero dell'Istruzione, e a non menomarne in alcun modo il pubblico godimento.

DATA:

VISTO DEL SOPRINTENDENTE


FIRMA

ALLEGATI: uno

AGGIORNAMENTI:

OSSERVAZIONI: Dall'inventario generale risulta che tutto il materiale dal n.inv. 204858 al n.inv. 205000 si trovava in una cassa depositata in uno dei magazzini del Museo di Taranto, recante all'interno il seguente biglietto senza ulteriori indicazioni: "Materiale proveniente dalla Peucezia".

RIFERIMENTO VECCHIE SCHEDE:

RA	N. CATALOGO GENERALE	N. CATALOGO INTERNAZIONALE	 MINISTERO PER I BENI CULTURALI E AMBIENTALI DIREZ. GEN. DELLE ANTICHITA' E BELLE ARTI		
16/00009939	ITA:	SOPRINTENDENZA ARCHEOLOGICA PUGLIA		63	INV. 204952
ALLEGATO N.1.....					

(5605243) Roma, 1975 - Ist. Poligr. Stato - S. (c. 200.000)

ricerca, in " ΑΤΤΑΡΧΑΙ, Nuove ricerche e studi sulla Magna Grecia e la Scilia antica in onore di Paolo Enrico Arias", Pisa, 1982, pp. 126 - 127).