



CODICI

16/00009952

ITA:

SOPRINTENDENZA ARCHEOLOGICA DELLA PUGLIA

63

PUGLIA

(5605241) Roma, 1975 - Ist. Poligr. Stato - S. (c. 1.000.000)

PROVINCIA E COMUNE: TA - TARANTO

LUOGO DI COLLOCAZIONE: Museo Nazionale

INV. 204965

OGGETTO: Coppa a vernice nera

PROVENIENZA (rif. I.G.M.): -

DATI DI SCAVO: -
(o altra acquisizione)

INV. DI SCAVO:

DATAZIONE: IV - III sec. a. C.

ATTRIBUZIONE: -

MATERIALE E TECNICA: Argilla nocciola, micacea, depurata; vernice nera con qualche riflesso iridescente.

MISURE: Alt. 5,5; diam. 11,7.

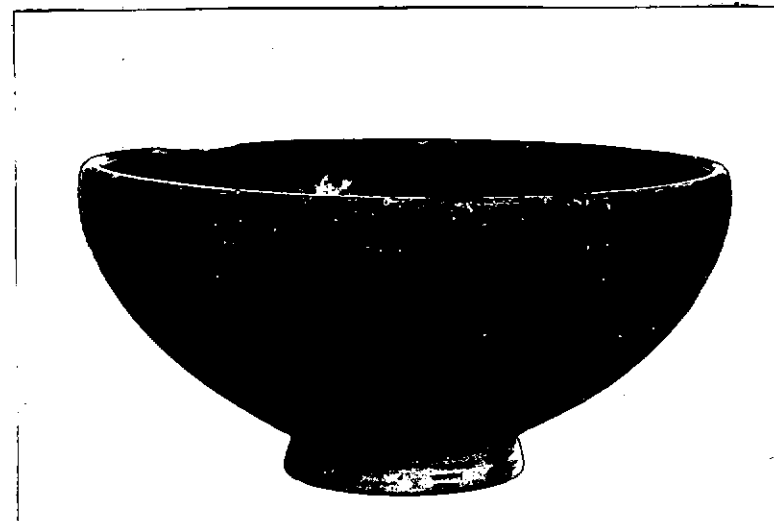
STATO DI CONSERVAZIONE: Scheggiata lungo il bordo e sul piede; vernice in alcuni punti deteriorata.

CONSISTENZA ATTUALE DEL MATERIALE: -

ESAME DEI REPERTI: -

CONDIZIONE GIURIDICA: Proprietà dello Stato

NOTIFICHE: -



NEG. 8045 X

DESCRIZIONE: Orlo arrotondato e leggermente inflesso, vasca profonda di forma emisferica, basso e ampio piede cilindrico con cerchio incavato sulla base. Risparmiati una fascia irregolare presso il piede ed il piede stesso.

L'esemplare richiama la forma 27 della ceramica campana A della classificazione del Lamboglia (N. LAMBOGLIA, Per una classificazione preliminare della ceramica campana, in "Atti del I Congresso Internazionale di Studi Liguri (1950)", Bordighera, 1952, pagg. 176-177).

RESTAURI:

ESEGUITI:

PROCEDIMENTI SEGUITI:

BIBLIOGRAFIA, INVENTARI:

SOPRINTENDENZA ARCHEOLOGICA

FOTOGRAFIE:

TARANTO

A.F.S. n°

8045

Cat.

X

DISEGNI:

ESAME DEI SITI E DEI TERRENI:

RIFERIMENTO OGGETTI DELLO STESSO COMPLESSO:

COMPILATORE DELLA SCHEDA: ANGELO CONTE

Angelo Conte

DATA: Dicembre 1979

VISTO DEL FUNZIONARIO RESPONSABILE:

Mell
dott.ssa Antonietta DELL'AGEIO



ALLEGATI:

Io sottoscritto mi obbligo alla conservazione dell'oggetto descritto nel presente foglio secondo le norme della Legge 1° Giugno 1939, n. 1089 e Regolamento approvato con R. Decreto n. 363 del 30 Gennaio 1913; di conseguenza a non rimuoverlo dal posto che occupa, a non apportarvi modificazioni senza conseguire preventiva approvazione del Ministero dell'Istruzione, e a non menomarne in alcun modo il pubblico godimento.

DATA:

VISTO DEL SOPRINTENDENTE

FIRMA

AGGIORNAMENTI:

OSSERVAZIONI: Dall'inventario generale risulta che tutto il materiale dal n. inv. 204858 al n. inv. 205000 si trovava in una cassa depositata in uno dei magazzini del Museo di Taranto, recante all'interno il seguente biglietto senza ulteriori indicazioni: "Materiale proveniente dalla Peucezia".

RIFERIMENTO VECCHIE SCHEDE: