

RA

N. CATALOGO GENERALE

N. CATALOGO INTERNAZIONALE

MINISTERO PER I BENI CULTURALI E AMBIENTALI  
DIREZ. GEN. DELLE ANTICHITA' E BELLE ARTI

REGIONE

N.

CODICI

16/00009970

ITA:

SOPRINTENDENZA ARCHEOLOGICA DELLA PUGLIA

63

PUGLIA

-

(5603241) Roma, 1975 - Ist. Poligr. Stato - S. (c. 1.000.000)

PROVINCIA E COMUNE: TA - TARANTO

LUOGO DI COLLOCAZIONE: Museo Nazionale

INV. 204983

OGGETTO: Attingitoio acromo

PROVENIENZA (rif. I.G.M.): -

DATI DI SCAVO: -  
(o altra acquisizione)

INV. DI SCAVO:

DATAZIONE: Fine IV - III sec. a. C.

ATTRIBUZIONE: Fabbrica peuceta

MATERIALE E TECNICA: Argilla verdognola, micacea, poco depurata.

MISURE: Alt. 3,9; diam. 11,1.

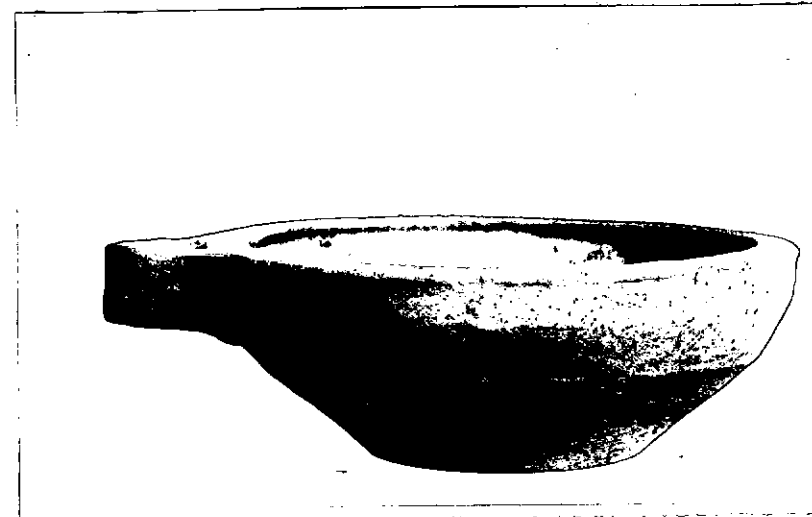
STATO DI CONSERVAZIONE: Leggermente scalfito e abraso in vari punti.

CONSISTENZA ATTUALE DEL MATERIALE: -

ESAME DEI REPERTI: -

CONDIZIONE GIURIDICA: Proprietà dello Stato

NOTIFICHE: -



NEG. 8064 X

DESCRIZIONE: Orlo a listello piatto lievemente aggettante all'interno, vasca a profilo convesso, fondo piatto, ansa a mastro orizzontale.

L'attingitoio, o più comunemente tazza monoansata, è forma diffusa in Italia Meridionale nei corredi della fine del IV e del III sec.a.C. (J.P. MOREL, Assoro - Scavi nella necropoli, in "Not.Scavi, 1966, tombe 9, 27, 28, 30, 41, 53, 57; B.N. SCARPI, Gioia del Colle - Scavi nella zona di Monte Sannace - Le tombe rinvenute nel 1957, in "Mon. Ant. Lincei", XLV, 1960, tombe 3, 4, 5, 20).

RESTAURI:

ESEGUITI:

PROCEDIMENTI SEGUITI:

BIBLIOGRAFIA, INVENTARI:

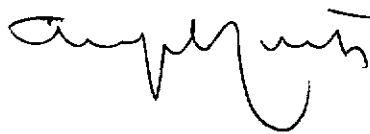
SOPRINTENDENZA ARCHEOLOGICA  
TARANTO  
FOTOGRAFIE:  
A.F.S. n° 8064 Cat. X

DISEGNI:

ESAME DEI SITI E DEI TERRENI:

RIFERIMENTO OGGETTI DELLO STESSO COMPLESSO:

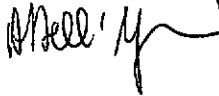
COMPILATORE DELLA SCHEDA: ANGELO CONTE



DATA: Dicembre 19



VISTO DEL FUNZIONARIO



dott.ssa Antonietta DELL'AGLIO

Io sottoscritto mi obbligo alla conservazione dell'oggetto descritto nel presente foglio secondo le norme della Legge 1° Giugno 1939, n. 1089 e Regolamento approvato con R. Decreto n. 363 del 30 Gennaio 1913; di conseguenza a non rimuoverlo dal posto che occupa, a non apportarvi modificazioni senza conseguire preventiva approvazione del Ministero dell'Istruzione, e a non menomarne in alcun modo il pubblico godimento.

DATA: .....

VISTO DEL SOPRINTENDENTE

FIRMA

ALLEGATI:

AGGIORNAMENTI:

OSSERVAZIONI: Dall'inventario generale risulta che tutto il materiale dal n.inv. 204858 al n.inv. 205000 si trovava in una cassa depositata in uno dei magazzini del Museo di Taranto, recante all'interno il seguente biglietto senza ulteriori indicazioni: "Materiale proveniente dalla Peucezia".

RIFERIMENTO VECCHIE SCHEDE: