



16/00009972

ITA:

SOPRINTENDENZA ARCHEOLOGICA DELLA PUGLIA

63

PUGLIA

-

(5605241) Roma, 1975 - Ist. Poligr. Stato - S. (c. 1.000.000)

PROVINCIA E COMUNE: TA - TARANTO

LUOGO DI COLLOCAZIONE: Museo Nazionale

INV. 204985

OGGETTO: Brocca monoansata a vernice nera

PROVENIENZA (rif. I.G.M.): -

DATI DI SCAVO:
(o altra acquisizione) -

INV. DI SCAVO:

DATAZIONE: Fine V - IV sec.a.C.

ATTRIBUZIONE: -

MATERIALE E TECNICA: Argilla beige, depurata; ingubbiatura
pocciola; vernice nera lucente.

MISURE: Alt. 8,5; diam. 8,8.

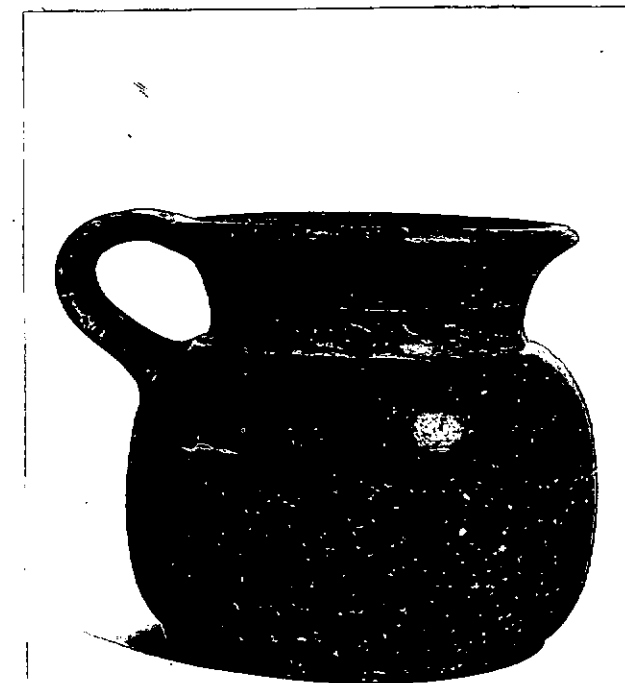
STATO DI CONSERVAZIONE: Ricomposta da frammenti e integrata
in alcuni punti sul corpo; vernice leggermente scal-
fita.

CONSISTENZA ATTUALE DEL MATERIALE: -

ESAME DEI REPERTI: -

CONDIZIONE GIURIDICA: Proprietà dello Stato

NOTIFICHE: -



8066 X

DESCRIZIONE: Orlo svasato, breve collo cilindrico, corpo tondeggiante, piede a disco, ansa a nastro verticale. Ricoperta di vernice nera, eccetto il fondo, risparmiato e decorato da un cerchietto in nero.

Tale forma, definita anche "oinochoe a bocca tonda", é molto diffusa in Italia Meridionale e deriva da tipi attici della seconda metà del V sec.a.C.; essa, con il passare del tempo, diventa più stretta ed allungata (B.M. SCARFI, Gioia del Colle-Scavi nella zona di Monte Sannace- Le Tombe rinvenute nel 1957, in "Mon. Ant. Lincei", XLV, 1960, col. 328; CVA, Geneve 1, IVD, tav. 35, 19; R. IKER, La tomba LX, in "Ordonia", III, Roma-Bruxelles, 1971, pag. 74, tav. XXXIV: 1, 29, 43).

RESTAURI:

ESEGUITI:

PROCEDIMENTI SEGUITI:

BIBLIOGRAFIA, INVENTARI:

SOPRINTENDENZA ARCHEOLOGICA

FOTOGRAFIE:

TARANIO

A.F.S. n°

8066

Cat. X

DISEGNI:

ESAME DEI SITI E DEI TERRENI:

RIFERIMENTO OGGETTI DELLO STESSO COMPLESSO:

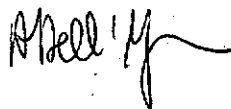
COMPILATORE DELLA SCHEDA:

ANGELO CONTE

DATA: Dicembre 1979



VISTO DEL FUNZIONARIO RESPONSABILE



dott.ssa Antonietta DELL'AGLIO

ALLEGATI:

Io sottoscritto mi obbligo alla conservazione dell'oggetto descritto nel presente foglio secondo le norme della Legge 1° Giugno 1939, n. 1089 e Regolamento approvato con R. Decreto n. 363 del 30 Gennaio 1913; di conseguenza a non rimuoverlo dal posto che occupa, a non apportarvi modificazioni senza conseguire preventiva approvazione del Ministero dell'Istruzione, e a non menomarne in alcun modo il pubblico godimento.

DATA:

VISTO DEL SOPRINTENDENTE

FIRMA

AGGIORNAMENTI:

OSSERVAZIONI: Dall'inventario generale risulta che tutto il materiale dal n.inv. 204858 al n.inv. 205000 si trovava in una cassa depositata in uno dei magazzini del Museo di Taranto, recante all'interno il seguente biglietto senza ulteriori indicazioni: "Materiale proveniente dalla Peucezia".

RIFERIMENTO VECCHIE SCHEDE: