



16/00009974

ITA:

SOPRINTENDENZA ARCHEOLOGICA DELLA PUGLIA

63

PUGLIA

-

(5605241) Roma, 1975 - Ist. Poligr. Stato - S. (c. 1.000.000)

PROVINCIA E COMUNE: TA - TARANTO

LUOGO DI COLLOCAZIONE: Museo Nazionale

INV. 204987

OGGETTO: Patera acroma

PROVENIENZA (rif. I.G.M.): -

DATI DI SCAVO:
(o altra acquisizione) -

INV. DI SCAVO:

DATAZIONE: Fine V - IV sec. a. C.

ATTRIBUZIONE: Fabbrica peuceta

MATERIALE E TECNICA: Argilla nocciola, micacea, poco depurata; all'interno della vasca numerosi frammentini di corpi estranei, che sembrano incorporati prima della cottura.
MISURE: Alt. 7,5; diam. 29,5.

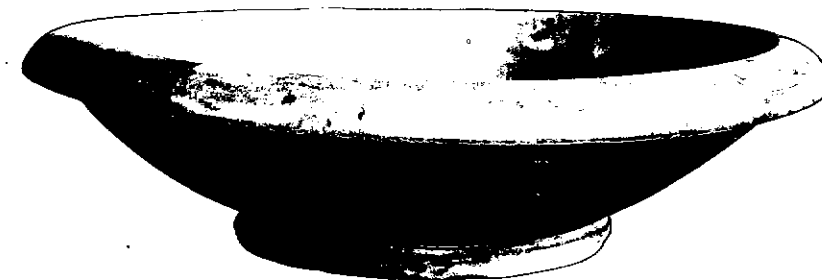
STATO DI CONSERVAZIONE: Leggermente scalfita e con tracce di ossido di ferro sull'orlo.

CONSISTENZA ATTUALE DEL MATERIALE: -

ESAME DEI REPERTI: -

CONDIZIONE GIURIDICA: Proprietà dello Stato

NOTIFICHE: -



NEG. 8068 X

DESCRIZIONE: Orlo estroflesso, vasca a profilo convesso, piede a disco.

La datazione è stata determinata in base al confronto con due esemplari simili provenienti da tombe di Monte Sannace, datate agli ultimi decenni del V e al IV sec. a. C. (B.M. SCARFI, Gioia del Colle-Scavi nella zona di Monte Sannace-Le tombe rinvenute nel 1957, in "Mon. Ant. Lincei", XLV, 1960, figg. 71, 82:20, 129:6).

RESTAURI:

ESEGUITI:

PROCEDIMENTI SEGUITI:

BIBLIOGRAFIA, INVENTARI:

FOTOGRAFIE:

NUM. 8068 X

DISEGNI:

ESAME DEI SITI E DEI TERRENI:

RIFERIMENTO OGGETTI DELLO STESSO COMPLESSO:

COMPILATORE DELLA SCHEDA:

ANGELO CONTE

DATA: Dicembre 1979



Angelo Conte

VISTO DEL FUNZIONARIO RESPONSABILE:

dott.ssa Antonietta DELL'AGLIO

Antonia

ALLEGATI:

Io sottoscritto mi obbligo alla conservazione dell'oggetto descritto nel presente foglio secondo le norme della Legge 1° Giugno 1939, n. 1089 e Regolamento approvato con R. Decreto n. 363 del 30 Gennaio 1913; di conseguenza a non rimuoverlo dal posto che occupa, a non apportarvi modificazioni senza conseguire preventiva approvazione del Ministero dell'Istruzione, e a non menomarne in alcun modo il pubblico godimento.

DATA:

VISTO DEL SOPRINTENDENTE

FIRMA

AGGIORNAMENTI:

OSSERVAZIONI: Dall'inventario generale risulta che tutto il materiale dal n.inv. 204858 al n.inv. 205000 si trovava in una cassa depositata in uno dei magazzini del Museo di Taranto, recante all'interno il seguente biglietto senza ulteriori indicazioni: "Materiale proveniente dalla Peucezia".

RIFERIMENTO VECCHIE SCHEDE: