



CODICI

16/00011003

ITA:

SOPRINTENDENZA ARCHEOLOGICA DELLA PUGLIA - TARANTO

63

PUGLIA

PROVINCIA E COMUNE: BA - BARI

LUOGO DI COLLOCAZIONE: MUSEO ARCHEOLOGICO

INV. 357

OGGETTO: Thymiaterion listato

PROVENIENZA (rif. I.G.M.): Canosa, F 176, IV 50

DATI DI SCAVO: Scavi del 1892-3 presso la  
(o altra acquisizione) stazione: tomba IV. INV. DI SCAVO: -

DATAZIONE: IV secolo a.C.

ATTRIBUZIONE: Fabbrica indigena

MATERIALE E TECNICA: Argilla rossestra; decorazione in bruno con tracce di rossestro. Modellata al tornio.

MISURE: Alt. 44; diam. base 17; diam. labbro 12,5.

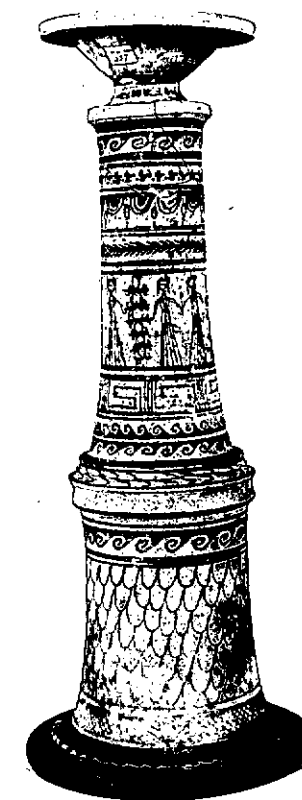
STATO DI CONSERVAZIONE: Incrostazioni sul piede. La parte superiore del pezzo è restaurata.

CONSISTENZA ATTUALE DEL MATERIALE: -

ESAME DEI REPERTI: -

CONDIZIONE GIURIDICA: Proprietà della Provincia di Bari

NOTIFICHE: -



NEG. 7850

DESCRIZIONE: Base dicoidale scanalata, fusto variamente tornito, con elementi cilindrici alternati a zone espanse e variamente risegate e modellate, forte strozzatura al collo, coppa espansa caliciforme con largo bordo a piattello. La decorazione, in bruno con tracce di rosso, copre interamente il corpo con motivi geometrici, vegetali e figurati, disposti in zone parallele. Sulla parte inferiore del fusto: motivi a reticolo, ad ovuli sovrapposti, meandro ad onda. Sulla parte superiore del fusto: meandri ad onda, meandro quadrato, serie di grappoli, ramo d'alloro; al centro serie di figurine femminili stilizzate, stanti e di prospetto, che si tengono per mano, alternate a palmette e ad altri motivi floreali. All'interno della coppa: sul bordo meandro ad onda; sul fondo ovuli, reticoli, punti alternati a foglie, una delle quali con tracce di coloritura rossestra.

RESTAURI:

ESEGUITI:

PROCEDIMENTI SEGUITI:

BIBLIOGRAFIA, INVENTARI:

Notizie Scavi 1878, p. 208, fig. 13

H. SAVERI, Apulien vor und während der Hellenisierung, Leipzig-Berlin 1914, p. 306 n. 23, tavv. 37, 11 e 40, 4.

SOPRINTENDENZA ARCHEOLOGICA  
TARANTO

FOTOGRAFIE:

A.F.S. n° 4850 Cat. Bari

DISEGNI:

ESAME DEI SITI E DEI TERRENI:

RIFERIMENTO OGGETTI DELLO STESSO COMPLESSO:



COMPILATORE DELLA SCHEDA: **Filomena Rossi**

*F. Rossi*

DATA: **Settembre 1978**

VISTO DEL FUNZIONARIO RESPONSABILE:



*PTorio*

ALLEGATI:

OSSERVAZIONI:

RIFERIMENTO VECCHIE SCHEDE:

Io sottoscritto mi obbligo alla conservazione dell'oggetto descritto nel presente foglio secondo le norme della Legge 1° Giugno 1939, n. 1089 e Regolamento approvato con R. Decreto n. 363 del 30 Gennaio 1913; di conseguenza a non rimuoverlo dal posto che occupa, a non apportarvi modificazioni senza conseguire preventiva approvazione del Ministero dell'Istruzione, e a non menomarne in alcun modo il pubblico godimento.

DATA: .....

VISTO DEL SOPRINTENDENTE

FIRMA

AGGIORNAMENTI: