



CODICI

16/00011056

ITA:

SOPRINTENDENZA ARCHEOLOGICA DELLA PUGLIA - TARANTO

63

PUGLIA

PROVINCIA E COMUNE: BA-BARI

LUOGO DI COLLOCAZIONE: MUSEO ARCHEOLOGICO

INV. 2391 L

OGGETTO: Drocca a decorazione geometrica bicroma

PROVENIENZA (rif. I.G.M.): Canosa, P 176, IV SO

DATI DI SCAVO: Scavi del 1892-3, presso la Stazione.
(o altra acquisizione) INV. DI SCAVO:

DATAZIONE: seconda metà del VI-V secolo a.C.

ATTRIBUZIONE: Subgeometrico daunia II

MATERIALE E TECNICA: Argilla color sabbia con decorazione in bruno e coccia. Modellata a mano.

MISURE: Alt. 9,8; alt. labbro 8,5; diam. base 4,7; diam. labbro 5,7.

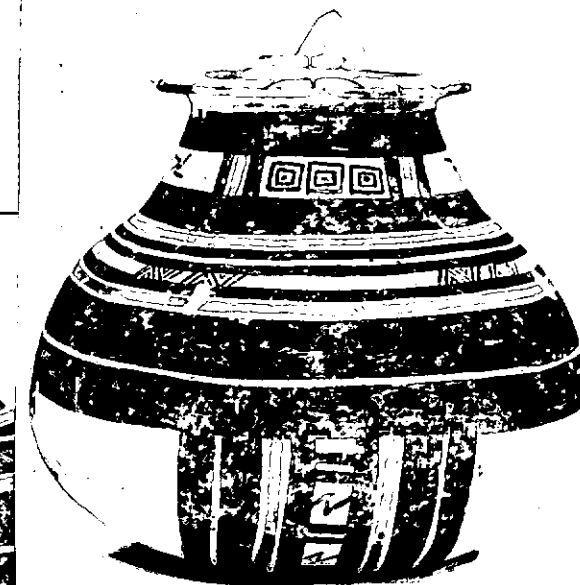
STATO DI CONSERVAZIONE: Frotture all'ansa e sul corpo. Labbro sbreccato.

CONSISTENZA ATTUALE DEL MATERIALE: ..

ESAME DEI REPERTI: -

CONDIZIONE GIURIDICA: Proprietà della Provincia di Bari

NOTIFICHE: -



NEG. 9633

DESCRIZIONE:

Corpo apoda e globulare depresso, collo tronco-conico, labbro espanso a piattollo, ansa sopraelevata a nastro. Decorazione geometrica in bruno e coccia. Verso la base tre gruppi di fasce verticali: il gruppo sulla fronte reca al centro una serie di riquadri verticali con motivi obliqui a 2. Verso l'alto fasce concentriche di vario spessore; sulla spalla brevi tratti di triplice linea spessata. Sul collo serie di quadretti concentrici fra due riquadri con svastica. All'interno del labbro puntali a roggiera.

RESTAURI:

ESEGUITI:

PROCEDIMENTI SEGUITI:

BIBLIOGRAFIA, INVENTARI:

Notizie Scavi 1893, p. 441.

" " 1898, pp. 175-6, fig. 1.

H. J. W. Die Keramik des vor- und frühgeschichtlichen Asuliens, IV, 1908,
p. 170, 2.

H. J. W. Die Keramik vor und während der Hallstattzeit, Leipzig-Ber-
lin, 1914, pp. 68, 100 n. 2; tav. 8, 9-6.

SOPRINTENDENZA ARCHEOLOGICA

FOTOGRAFIE:

TARANTO

n.° 9553 Cat. Bari

DISEGNI:

ESAME DEI SITI E DEI TERRENI:

RIFERIMENTO OGGETTI DELLO STESSO COMPLESSO:

COMPILATORE DELLA SCHEDA: **Filomena Rosci**

Rosci

DATA: **Settembre 1978**

VISTO DEL FUNZIONARIO RESPONSABILE



C. De Jullis

ALLEGATI:

Io sottoscritto mi obbligo alla conservazione dell'oggetto descritto nel presente foglio secondo le norme della Legge 1° Giugno 1939, n. 1089 e Regolamento approvato con R. Decreto n. 363 del 30 Gennaio 1913; di conseguenza a non rimuoverlo dal posto che occupa, a non apportarvi modificazioni senza conseguire preventiva approvazione del Ministero dell'Istruzione, e a non menomarne in alcun modo il pubblico godimento.

DATA:

VISTO DEL SOPRINTENDENTE

FIRMA

AGGIORNAMENTI:

OSSERVAZIONI:

RIFERIMENTO VECCHIE SCHEDE: