



CODICI

16/00012175

ITA:

SOPRINTENDENZA ARCHEOLOGICA DELLA PUGLIA - TARANTO

63

PUGLIA

(5605241) Roma, 1975 - Ist. Poligr. Stato - S. (c. 1.000.000)

PROVINCIA E COMUNE: BA - BARI

LUOGO DI COLLOCAZIONE: Museo archeologico

INV. 2935

OGGETTO: Krateriskos subgeometrico a decorazione monocroma

PROVENIENZA (rif. I.G.M.): Canneto, F 177, II SE

DATI DI SCAVO:
(o altra acquisizione)

INV. DI SCAVO:

DATAZIONE: IV secolo a.C.

ATTRIBUZIONE: Fabbrica peuceta

MATERIALE E TECNICA: Argilla dura color sabbia chiaro con decorazione in bruno più o meno diluito in marrone; modellata al tornio.

MISURE: Alt. 11,5; alt. labbro 9,5; diam. labbro 9.

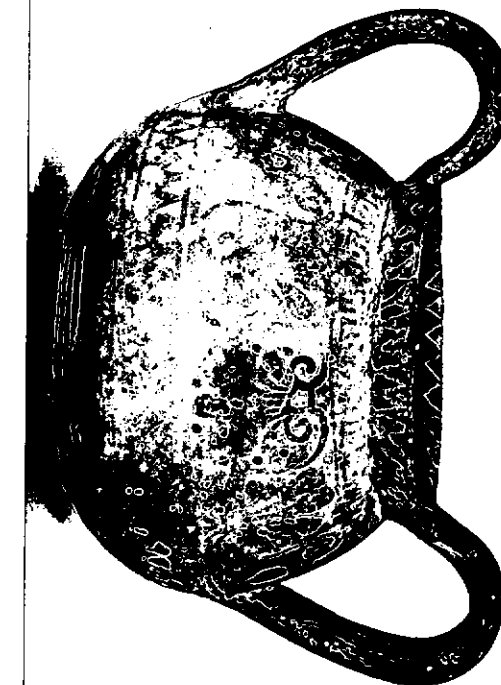
STATO DI CONSERVAZIONE: Manca il piede; scheggiature ed incrostazioni. Su di un lato la decorazione è quasi completamente sbiadita.

CONSISTENZA ATTUALE DEL MATERIALE:

ESAME DEI REPERTI:

CONDIZIONE GIURIDICA: Proprietà della Provincia di Bari

NOTIFICHE:



NEG. 9300-1

DESCRIZIONE:

Corpo globulare compresso rastremato al collo, breve labbro svasato; anse sopraelevate a doppio cordone. Sulla parte inferiore del corpo fasce e linee parallele; al centro serie di meandri spezzati su di un lato, serie di rombi sull'altro. Alla spalla, su di un lato riquadro meandrico con serie di doppie palmette oblique fiancheggiate simmetricamente da volatili; sul retro riquadro simile con palmette disposte alternativamente dritte o capovolte, fiancheggiate da calici floreali. Sotto il labbro, decorate internamente ed esternamente a puntali, serie di motivi a goccia su di un lato, di elementi meandriciformi sull'altro. Anse verniciate in nero con riquadri crociati alla base.

RESTAURI:

ESEGUITI:

PROCEDIMENTI SEGUITI:

BIBLIOGRAFIA, INVENTARI:

H. MAYER, Apulien vor und während der Hellenisierung, Leipzig-Berlin
1914, p. 72 e 276; tav. 31, 22.

H. MAYER, Ceramica dell'Apulia preellenica (La Pencazia), p. 218, nota 2.

FOTOGRAFIE:

SOPRINTENDENZA ARCHEOLOGICA
TARANTO

A.F.S. n° 9300-1 cat. Bari

DISEGNI:

ESAME DEI SITI E DEI TERRENI:

RIFERIMENTO OGGETTI DELLO STESSO COMPLESSO:

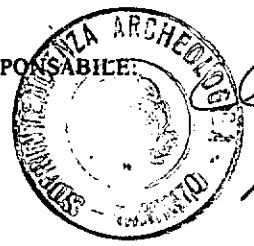


COMPILATORE DELLA SCHEDA:

Filomena Rossi *flor*

DATA: 30 GIU. 1978

VISTO DEL FUNZIONARIO RESPONSABILE:



[Handwritten signature]

ALLEGATI:

OSSERVAZIONI:

RIFERIMENTO VECCHIE SCHEDE:

Io sottoscritto mi obbligo alla conservazione dell'oggetto descritto nel presente foglio secondo le norme della Legge 1° Giugno 1939, n. 1089 e Regolamento approvato con R. Decreto n. 363 del 30 Gennaio 1913; di conseguenza a non rimuoverlo dal posto che occupa, a non apportarvi modificazioni senza conseguire preventiva approvazione del Ministero dell'Istruzione, e a non menomarne in alcun modo il pubblico godimento.

DATA:

VISTO DEL SOPRINTENDENTE

FIRMA

AGGIORNAMENTI: