

RA

N. CATALOGO GENERALE

N. CATALOGO INTERNAZIONALE

MINISTERO DELLA PUBBLICA ISTRUZIONE
DIREZ. GEN. DELLE ANTICHITA' E BELLE ARTI

REGIONE

N.

CODICI

16/00012201

ITA:

SOPRINTEND. ANTICHITA' DELLA PUGLIA - TARANTO

63

PUGLIA

(2603398) Roma, 1972 - Ist. Poligr. Stato - S. (c. 600.000)

PROVINCIA E COMUNE: BA-BARI

LUOGO DI COLLOCAZIONE: Museo archeologico INV. 3157

OGGETTO: Cratere a kantharos di tipo geometrico

PROVENIENZA (rif. I.G.M.): Canneto

DATI DI SCAVO: - INV. DI SCAVO: -
(o altra acquisizione)

DATAZIONE: VI sec. a.C.

ATTRIBUZIONE: -

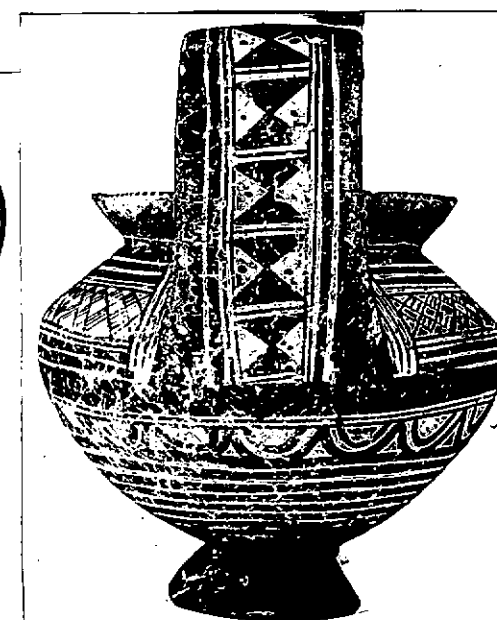
MATERIALE E TECNICA: Argilla rossastra; ingubbiatura color
sabbia; decorazione in bruno.MISURE: H. max. 0,205; h. orlo 0,155; d. base 0,080;
d. orlo 0,132.STATO DI CONSERVAZIONE: Frattura al piede. Lievi sbreccature
sul corpo. Qualche incrostazione e difetto di cottura.

CONSISTENZA ATTUALE DEL MATERIALE: -

ESAME DEI REPERTI: -

CONDIZIONE GIURIDICA: Proprietà della Provincia di Bari.

NOTIFICHE: -



NEG. 9053-4

DESCRIZIONE: Piede tronco-conico, corpo espanso a profilo arrotondato nella parte inferiore, tronco-conico verso il collo, orlo espanso a profilo lievemente arrotondato; anse sormontanti a nastro. Decorazione geometrica in bruno. Sulla parte inferiore del corpo, tra fasce parallele, serie di doppi smerli; verso il collo, tra fasce parallele, doppia serie di losanghe tratteggiate. Al taglio dell'orlo serie di punti. All'interno dell'orlo motivi quadrangolare inserito entro un cerchio con elementi triangolari inseriti negli spazi bruni o chiari ricavati. Sulle anse sette clesidre tra punti, linee e fasce parallele. Sotto l'ansa, tra i due attacchi, motivi a gal-lone.

RESTAURI:

ESEGUITI:

PROCEDIMENTI SEGUITI:

BIBLIOGRAFIA, INVENTARI:

per riferimenti in generale:

- M. MAYER, Apulien vor und während der Neolithisierung,
Leipzig-Berlin, 1914.
- M. MAYER, Ceramica dell'Apulia preellenica, I, II (La Mes-
sapia e la Peucezia), in Romische Mitteilungen
XXXIX XII, XIV, 1897-9.
- M. MAYER, Die Keramik des Vorgriechischen Apuliens, III-
IV, in Romische Mitteilungen, XIX, XXIII, 1904-8.
- M. GERVASIO, Bronzi arcaici e ceramica geometrica nel
Museo di Bari, Bari 1921.

FOTOGRAFIE:

SOPRINTENDENZA ARCHEOLOGICA
TARANTO

A.F.S. n° 9053-4 cat. Bari

DISEGNI:

1

ESAME DEI SITI E DEI TERRENI:

RIFERIMENTO OGGETTI DELLO STESSO COMPLESSO:

COMPILATORE DELLA SCHEDA:

DATA:

30 GIU. 1978

Filomena Rossi

f Rossi

VISTO DEL FUNZIONARIO RESPONSABILE



Edipellis

ALLEGATI:

OSSERVAZIONI:

RIFERIMENTO VECCHIE SCHEDE:

Io sottoscritto mi obbligo alla conservazione dell'oggetto descritto nel presente foglio secondo le norme della Legge 1° Giugno 1939, n. 1089 e Regolamento approvato con R. Decreto n. 363 del 30 Gennaio 1913; di conseguenza a non rimuoverlo dal posto che occupa, a non apportarvi modificazioni senza conseguire preventiva approvazione del Ministero dell'Istruzione, e a non menomarne in alcun modo il pubblico godimento.

DATA:

VISTO DEL SOPRINTENDENTE

FIRMA

AGGIORNAMENTI: