



16/00012225

ITA:

SOPRINTENDENZA ARCHEOLOGICA DELLA PUGLIA - TARANTO

63

PUGLIA

(5605241) Roma, 1975 - Ist. Poligr. Stato - S. (c. 1.000.000)

PROVINCIA E COMUNE: **BA - BARI**LUOGO DI COLLOCAZIONE: **Museo archeologico**INV. **3424**OGGETTO: **Thymiaterion a decorazione listata**PROVENIENZA (rif. I.G.M.): **Canosa, P 176, IV SO**DATI DI SCAVO:
(o altra acquisizione)

INV. DI SCAVO:

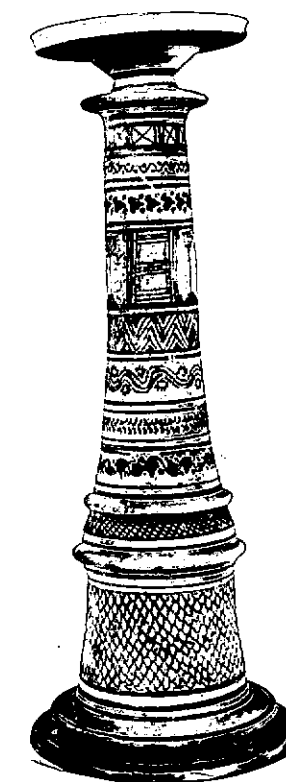
DATAZIONE: **fine del IV secolo a.C.**ATTRIBUZIONE: **Fabbrica canosina**MATERIALE E TECNICA: **Argilla color sabbia con decorazione in bruno
e tracce di rosa e rosso arancio; modellata al tornio.**MISURE: **Alt. 42; diam. base 15; diam. labbro 12,5.**STATO DI CONSERVAZIONE: **Incrostazioni e qualche scheggiatura**

CONSISTENZA ATTUALE DEL MATERIALE:

ESAME DEI REPERTI:

CONDIZIONE GIURIDICA: **Proprietà della Provincia di Bari**

NOTIFICHE:



NEG. E 7849

DESCRIZIONE:

Base discoidale scanalata, fusto variamente tornito con elementi tronco-conici alternati a zone più espanse variamente modellate e risegate, forte strozzatura al collo, vasca espansa a calice con largo labbro a piattello.

Decorazione su tutto il corpo con motivi geometrici e vegetali disposti in liste parallele. Dal basso: ampia zona con reticolo a scaglie, reticolo più fitto, ramo d'edera con corimbi, tralcio vegetale stilizzato, triplice tralcio ad ampie foglie frastagliate, gruppo di linee spezzate parallele, rettangoli con cornice a tratteggio alternati a candelabri floreali, tralcio d'edera, linea ondulata con punti, riquadri crociati. All'interno della vasca sul bordo angoli acuti con tracce di rosa; sul fondo triangoli di punti disposti fra i cinque petali di un fiore.

Per il problema della ceramica listata si veda G. ABRUZZESE, Un gruppo di vasi dell'ipogeo "Varrese" e il problema della ceramica listata di Canosa, in Annali della Fac. di Lettere e Filosofia dell'Univ. di Bari, 1974.

RESTAURI:

SEGUITI:

PROCEDIMENTI SEGUITI:

BIBLIOGRAFIA, INVENTARI:

Notizie Scavi 1914, p. 67, fig. 12.

W. H. W. Apulien vor und während der Hellenisierung, Leipzig-Berlin
1914, p. 230, tav. 31, 10; p. 306, n. 22, p. 310.

SOPRINTENDENZA ARCHEOLOGICA

FOTOGRAFIE:

TARANTO

A.F.S. n° 7849 Cat. E Bari

DISEGNI:

ESAME DEI SITI E DEI TERRENI:

RIFERIMENTO OGGETTI DELLO STESSO COMPLESSO:

COMPILATORE DELLA SCHEDA: **Filomena Rossi**

FR

DATA: **30 SET. 1978**

VISTO DEL FUNZIONARIO RESPONSABILE



FR

ALLEGATI:

Io sottoscritto mi obbligo alla conservazione dell'oggetto descritto nel presente foglio secondo le norme della Legge 1° Giugno 1939, n. 1089 e Regolamento approvato con R. Decreto n. 363 del 30 Gennaio 1913; di conseguenza a non rimuoverlo dal posto che occupa, a non apportarvi modificazioni senza conseguire preventiva approvazione del Ministero dell'Istruzione, e a non menomarne in alcun modo il pubblico godimento.

DATA:

VISTO DEL SOPRINTENDENTE

FIRMA

AGGIORNAMENTI:

OSSERVAZIONI:

RIFERIMENTO VECCHIE SCHEDE: