

RA

N. CATALOGO GENERALE

N. CATALOGO INTERNAZIONALE

MINISTERO PER I BENI CULTURALI E AMBIENTALI
DIREZ. GEN. DELLE ANTICHITA' E BELLE ARTI

REGIONE

N.

CODICI

16/00012233

ITA:

SOPRINTENDENZA ARCHEOLOGICA DELLA PUGLIA - TARANTO

63

PUGLIA

(5605241) Roma, 1975 - Ist. Poligr. Stato - S. (c. 1.000.000)

PROVINCIA E COMUNE: BA - BARI

LUOGO DI COLLOCAZIONE: Museo archeologico

INV. 3436

OGGETTO: Vaso-filtro subgeometrico a decorazione bicroma

PROVENIENZA (rif. I.G.M.): Canosa, F 176, IV SO

DATI DI SCAVO:
(o altra acquisizione) -

INV. DI SCAVO: -

DATAZIONE: seconda metà del VI-V secolo a.C.

ATTRIBUZIONE: Subgeometrico daunia II

MATERIALE E TECNICA: Argilla color sabbia con decorazione in bruno
e marrone; modellata a mano.

MISURE: Alt. 13; diam. base 6,4; diam. orlo 6,5.

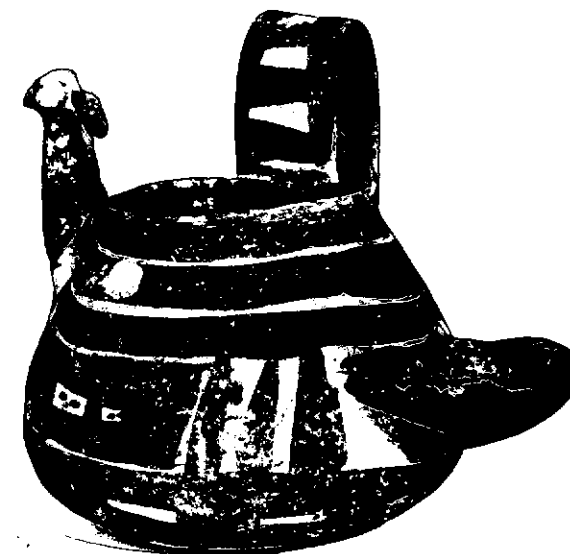
STATO DI CONSERVAZIONE: Qualche scheggiatura; la protome plastica
manca di uno dei due bottoni plastici.

CONSISTENZA ATTUALE DEL MATERIALE: -

ESAME DEI REPERTI: -

CONDIZIONE GIURIDICA: Proprietà della Provincia di Bari

NOTIFICHE: -



NEG. E 7838

DESCRIZIONE:

Corpo apode a profilo arrotondato con forte rastrematura verso l'orlo; ampio filtro, ansa sopraelevata a nastro, protome di volatile piuttosto semplificata con lungo collo e bottoni plastici applicati. Su tutto il corpo fasce, riquadri in vario senso, motivi a pettine.
Forma n. 8 in E. M. DE JULIIS, La ceramica geometrica della Daunia, Firenze 1977, tav. XVIII.

RESTAURI:

ESEGUITI:

PROCEDIMENTI SEGUITI:

BIBLIOGRAFIA, INVENTARI:

H. HASE, Apulien vor und während der Hellenisirung, Leipzig-Berlin
1916, p. 150, n. 9.
H. HASE, Die Keramik des Vorhistorischen Apuliens, IV, p. 194, n. 9.

SOPRINTENDENZA ARCHEOLOGICA

FOTOGRAFIE:

TARANTO

A.F.S. n° 7838 Cat. E Bari

DISEGNI:

ESAME DEI SITI E DEI TERRENI:

RIFERIMENTO OGGETTI DELLO STESSO COMPLESSO:

B

U-

COMPILATORE DELLA SCHEDA:

Fiomona Rossi

fiori

DATA: 180 SET. 1978

VISTO DEL FUNZIONARIO



Storico

ALLÉGATI:

Io sottoscritto mi obbligo alla conservazione dell'oggetto descritto nel presente foglio secondo le norme della Legge 1° Giugno 1939, n. 1089 e Regolamento approvato con R. Decreto n. 363 del 30 Gennaio 1913; di conseguenza a non rimuoverlo dal posto che occupa, a non apportarvi modificazioni senza conseguire preventiva approvazione del Ministero dell'Istruzione, e a non menomarne in alcun modo il pubblico godimento.

DATA:

VISTO DEL SOPRINTENDENTE

FIRMA

AGGIORNAMENTI:

OSSERVAZIONI:

RIFERIMENTO VECCHIE SCHEDE: