

RA

N. CATALOGO GENERALE

N. CATALOGO INTERNAZIONALE

MINISTERO PER I BENI CULTURALI E AMBIENTALI
DIREZ. GEN. DELLE ANTICHITA' E BELLE ARTI

REGIONE

N.

CODICI

16/00012511

ITA:

SOPRINTENDENZA ARCHEOLOGICA DELLA PUGLIA - TARANTO

63

PUGLIA

(5605241) Roma, 1975 - Ist. Poligr. Stato - S. (c. 1.000.000)

PROVINCIA E COMUNE: **BA - BARI**LUOGO DI COLLOCAZIONE: **Museo archeologico**INV. **7790**OGGETTO: **Kantharos subgeometrico a decorazione monocroma**PROVENIENZA (rif. I.G.M.): **Ceglie del Campo, F 177, II SE**DATI DI SCAVO: **Tomba Gessoavi del 1929**
(o altra acquisizione)

INV. DI SCAVO: -

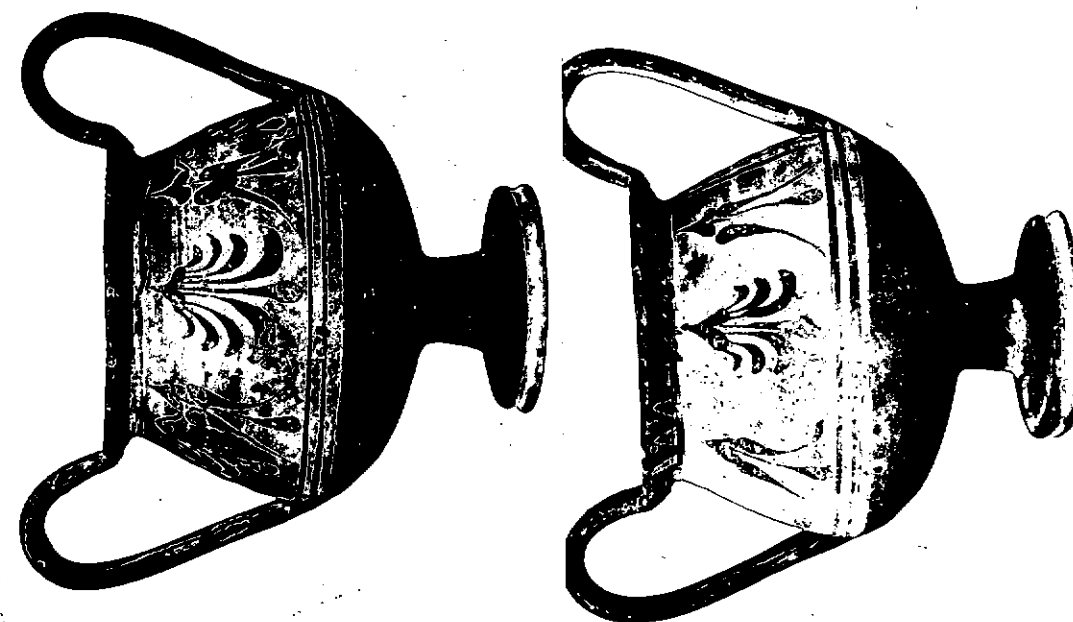
DATAZIONE: **- IV secolo a.C.**ATTRIBUZIONE: **Fabbrica peuceta**MATERIALE E TECNICA: **Argilla color camoscio chiaro con ingubbiatura
avana e decorazione in amaranto scuro; modellata al tornio.**MISURE: **Alt. 13,2; alt. labbro 11; diam. base 5,8; diam. labbro 8.**STATO DI CONSERVAZIONE: **Scrostature lievi e qualche sbreccatura**

CONSISTENZA ATTUALE DEL MATERIALE: -

ESAME DEI REPERTI: -

CONDIZIONE GIURIDICA: **Proprietà della Provincia di Bari**

NOTIFICHE:



NEG. 7492-3

DESCRIZIONE:

Piede con base discoidale scanalata e fusto cilindrico, corpo semiglobulare nella parte inferiore e tronco-conico alla spalla, breve labbro svasato, anse sopraelevate a hastro. Coloritura uniforme sulla parte inferiore del corpo e sulle anse. Due sottili fasce parallele al centro del corpo. Sulla spalla due riquadri con palmette alternate a calici floreali di eucalipto. Puntali a raggiera all'interno e all'esterno del labbro.

Nel corredo della tomba 6 figuravano associate ceramica indigena subgeometrica e ceramica apula a figure rosse: cfr. L. FOR-
TI, Note sulla ceramica geometrica della Peucezia, in Archivio
Storico Pugliese, 1974, p. 150.

RESTAURI:

ESEGUITI:

PROCEDIMENTI SEGUITI:

BIBLIOGRAFIA, INVENTARI:

M. GENVASIO, Scavi di Ceglie, in Japigia 1930, p. 261, fig. 11.

L. FORTI, Note sulla ceramica geometrica della Peucezia, in Archivio Storico Pugliese, 1974, p. 150.

FOTOGRAFIE: **SOPRINTENDENZA ARCHEOLOGICA**
TARANTO

A.F.S. n° 4492-3 cat. Bari

DISEGNI:

ESAME DEI SITI E DEI TERRENI:

RIFERIMENTO OGGETTI DELLO STESSO COMPLESSO:

Inv.7784-7811.

Ceramica indigena subgeometrica: inv.7790-7793.

Ceramica apula a figure rosse: inv.7784-7786.

Ceramica suddipinta ~~xxxxxx~~: inv.7787.

Ceramica a vernice nera: inv.7788-7789.

Ceramica acroma: inv.7794.

Ossu: inv.7796-7800.

Vetro: inv.7801.

Anbra: inv.7802.

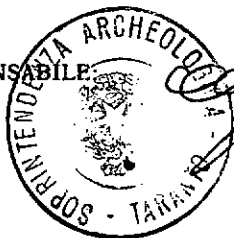
Ferro: inv.7803-7811.

COMPILATORE DELLA SCHEDA:

Filomena Rossi *flor*

DATA: 30 GIU. 1978

VISTO DEL FUNZIONARIO RESPONSABILE:



ALLEGATI:

OSSERVAZIONI:

RIFERIMENTO VECCHIE SCHEDE:

Io sottoscritto mi obbligo alla conservazione dell'oggetto descritto nel presente foglio secondo le norme della Legge 1° Giugno 1939, n. 1089 e Regolamento approvato con R. Decreto n. 363 del 30 Gennaio 1913; di conseguenza a non rimuoverlo dal posto che occupa, a non apportarvi modificazioni senza conseguire preventiva approvazione del Ministero dell'Istruzione, e a non menomarne in alcun modo il pubblico godimento.

DATA:

VISTO DEL SOPRINTENDENTE

FIRMA

AGGIORNAMENTI: