

RA

N. CATALOGO GENERALE

N. CATALOGO INTERNAZIONALE

MINISTERO PER I BENI CULTURALI E AMBIENTALI
DIREZ. GEN. DELLE ANTICHITA' E BELLE ARTI

REGIONE

N.

CODICI

16/00012512

ITA:

SOPRINTENDENZA ARCHEOLOGICA DELLA PUGLIA - TARANTO

63

PUGLIA

(5605241) Roma, 1975 - Ist. Poligr. Stato - S. (c. 1.000.000)

PROVINCIA E COMUNE: BA - BARI

LUOGO DI COLLOCAZIONE: Museo archeologico INV. 7791

OGGETTO: Kantharos subgeometrico a decorazione monocroma

PROVENIENZA (rif. I.G.M.): Ceglie del Campo, F 177, II SE

DATI DI SCAVO: Tomba Giscavi del 1929 INV. DI SCAVO: -
(o altra acquisizione)

DATAZIONE: IV secolo a.C.

ATTRIBUZIONE: Fabbrica peuceta

MATERIALE E TECNICA: Argilla color sabbia con ingubbiatura avana e
decorazione in bruno a volte diluito in seppia; modellata
al tornio. Cottura difettosa?

MISURE: Alt. 13,5; alt. labbro 11,2; diam. base 6,7; diam. labbro 8,5.

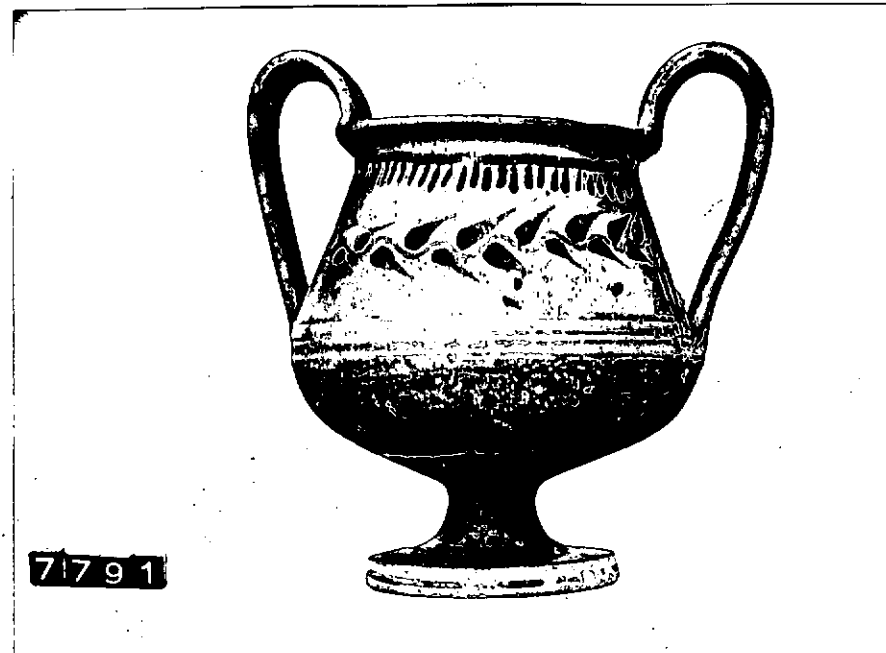
STATO DI CONSERVAZIONE: Sbroccature al labbro ed al piede.

CONSISTENZA ATTUALE DEL MATERIALE: -

ESAME DEI REPERTI: -

CONDIZIONE GIURIDICA: Proprietà della Provincia di Bari

NOTIFICHE:



DESCRIZIONE:

NEG. 7624-5

Piede a ventosa con base scanalata al taglio, corpo semiglobulare nella parte inferiore e tronco-conico alla spalla, breve labbro estroflesso, anse sopraelevate a nastro. Coloritura uniforme, tranne due fasce risparmiate, sulla parte inferiore del corpo e sulle anse. Al centro del corpo sottili fasce parallele. Sulla spalla due riquadri con tralci orizzontali dalle foglie lanceolate, limitati in alto da tratti a raggi, ai lati da rami verticali con panti. All'interno del labbro puntali a raggi.

Nel corredo della tomba 6 figuravano in associazione ceramica indigena subgeometrica e ceramica apula a figure rosse: cfr.

L. FORTI, Note sulla ceramica geometrica della Peucezia, in Archivio Storico Pugliese 1974, p. 150.

RESTAURI:

ESEGUITI:

PROCEDIMENTI SEGUITI:

BIBLIOGRAFIA, INVENTARI:

M. GERVASIO, Scavi di Ceglie, in Japigia 1930, p. 251, fig. 11.

L. FORTI, Note sulla ceramica geometrica della Peucezia, in Archivio Storico Pugliese, 1974, p. 150.

FOTOGRAFIE: **SOBRIINTENDENZA ARCHEOLOGICA**
TARANTO

A.F.S. n° 4494-5 cat. Bari

DISEGNI:

ESAME DEI SITI E DEI TERRENI:

RIFERIMENTO OGGETTI DELLO STESSO COMPLESSO:

Inv.7784-7811.

Ceramica indigena subgeometrica:inv.7790-7793.

Ceramica apula a figure rosse:inv.7784-7786.

Ceramica suddipinta:inv.7787.

Ceramica a vernice nera:inv.7788-7789.

Ceramica acroma:inv.7794.

Osso:inv.7796-7800.

Vetro:inv.7801.

Ambra:inv.7802.

Ferro:inv.7803-7811.

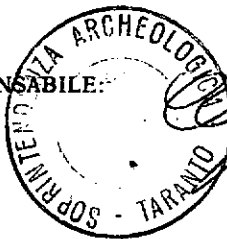
COMPILATORE DELLA SCHEDA:

~~Filomena Rosati~~ *fron'*

DATA:

30 GIU. 1978

VISTO DEL FUNZIONARIO RESPONSABILE:



ALLEGATI:

OSSERVAZIONI:

RIFERIMENTO VECCHIE SCHEDE:

Io sottoscritto mi obbligo alla conservazione dell'oggetto descritto nel presente foglio secondo le norme della Legge 1° Giugno 1939, n. 1089 e Regolamento approvato con R. Decreto n. 363 del 30 Gennaio 1913; di conseguenza a non rimuoverlo dal posto che occupa, a non apportarvi modificazioni senza conseguire preventiva approvazione del Ministero dell'Istruzione, e a non menomarne in alcun modo il pubblico godimento.

DATA:

VISTO DEL SOPRINTENDENTE

FIRMA

AGGIORNAMENTI: