

RA

N. CATALOGO GENERALE

N. CATALOGO INTERNAZIONALE

MINISTERO PER I BENI CULTURALI E AMBIENTALI
DIREZ. GEN. DELLE ANTICHITA' E BELLE ARTI

REGIONE

N.

CODICI

16/00014152

ITA:

SOPRINTENDENZA ARCHEOLOGICA DELLA PUGLIA

63

PUGLIA

(5605241) Roma, 1975 - Ist. Poligr. Stato - S. (c. 1.000.000)

PROVINCIA E COMUNE:

BA L BARI

LUOGO DI COLLOCAZIONE:

Museo Archeologico

INV. 5184

OGGETTO:

Beccale cilindrico

PROVENIENZA (rif. I.G.M.):

Biancoglie (F 177 IV SO) dolmen di contrada

Albarosa.

DATI DI SCAVO:

(o altra acquisizione)

Scavi Gervasio 1910

INV. DI SCAVO:

DATAZIONE:

St. del Neolitico recente (3500-3000 sec. a.U.)

ATTRIBUZIONE:

Subappenninico

MATERIALE E TECNICA:

Impasto; superficie rosso-bruna, ruvida e irregolare. Incrostazione plastica.

MISURE:

Alt. 12; diam. bocca 10

STATO DI CONSERVAZIONE:

Ricomposto e integrato; 1. restazioni e a
braccioni.

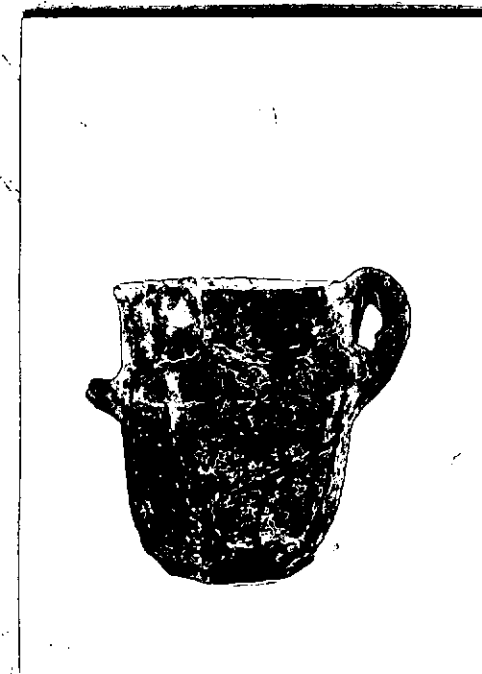
CONSISTENZA ATTUALE DEL MATERIALE:

ESAME DEI REPERTI:

CONDIZIONE GIURIDICA:

Proprietà della Provincia di Bari

NOTIFICHE:



DESCRIZIONE:

NEG. 11371

Orlo irregolare e leggermente assottigliato; corpo cilindrico con pareti leggermente rastrenate verso il fondo, piano. A cm 3 circa dall'orlo, cordone plastico di spessore irregolare, con impronticchi a ditate e a stecca; sul cordone è impostata una robusta ansa a nastro che si congiunge all'orlo nell'attacco superiore e, ad essa contrapposta, e in connessione con il cordone, piccola presa con cornetti apicali.

RESTAURI:

ESEGUITI:

PROCEDIMENTI SEGUITI:

BIBLIOGRAFIA, INVENTARI:

M. GERVASIO, I domeni e la civiltà del Bronzo nelle Puglie, Bari, 1913,
p. 54, fig. 19.

FOTOGRAFIE: SOPRINTENDENZA ARCHEOLOGICA
TARANTO

A.F.S. n° 11341 ~~DE~~ BARI

DISEGNI:

ESAME DEI SITI E DEI TERRENI:

RIFERIMENTO OGGETTI DELLO STESSO COMPLESSO:



COMPILATORE DELLA SCHEDA: *Annamaria Tunzi Annamaria Tunzi*

DATA: *24-11-81*

VISTO DEL FUNZIONARIO RESPONSABILE *Francesca Radice*



ALLEGATI:

Io sottoscritto mi obbligo alla conservazione dell'oggetto descritto nel presente foglio secondo le norme della Legge 1° Giugno 1939, n. 1089 e Regolamento approvato con R. Decreto n. 363 del 30 Gennaio 1913; di conseguenza a non rimuoverlo dal posto che occupa, a non apportarvi modificazioni senza conseguire preventiva approvazione del Ministero dell'Istruzione, e a non menomarne in alcun modo il pubblico godimento.

DATA:

VISTO DEL SOPRINTENDENTE

FIRMA

AGGIORNAMENTI:

OSSERVAZIONI:

RIFERIMENTO VECCHIE SCHEDE: