

RA

N. CATALOGO GENERALE

N. CATALOGO INTERNAZIONALE

MINISTERO DELLA PUBBLICA ISTRUZIONE
DIREZ. GEN. DELLE ANTICHITA' E BELLE ARTI

REGIONE

N.

CODICI

16/00015961

ITA:

SOPRINTENDENZA ARCHEOLOGICA DELLA PUGLIA
TARANTO

63

PUGLIA

(3604063) Roma, 1973 - Ist. Poligr. Stato - S. (c. 600.000)

PROVINCIA E COMUNE: **BA-BARI**LUOGO DI COLLOCAZIONE: **Museo Archeologico** INV.1279OGGETTO: **anfora apula di tipo panatenaico a figure rosse**PROVENIENZA (rif. I.G.M.): **Bitonto, F 177, III, NE.**DATI DI SCAVO:
(o altra acquisizione)

INV. DI SCAVO:

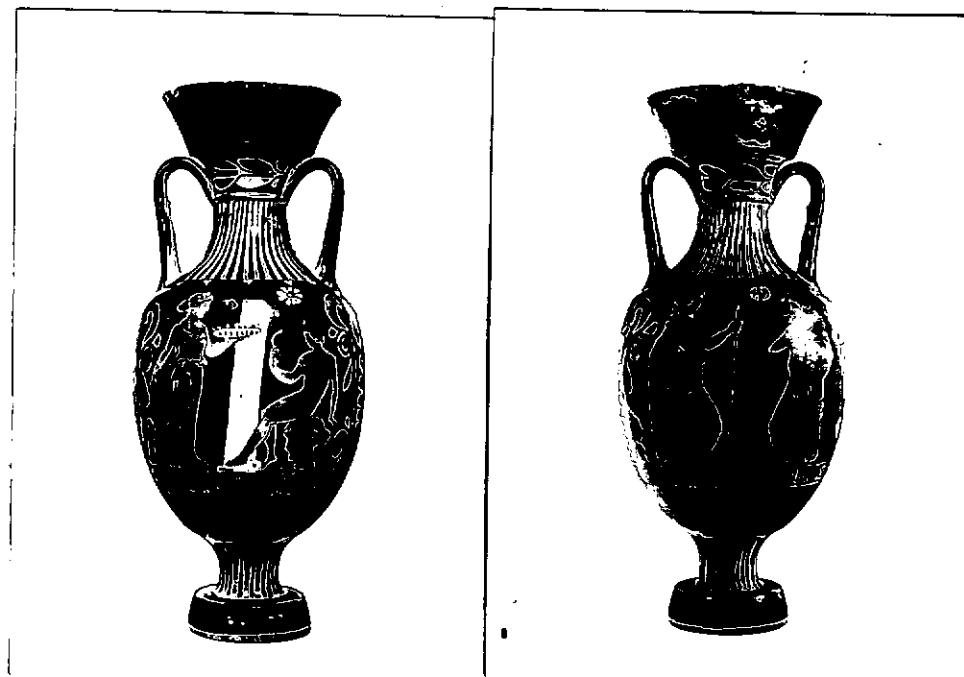
DATAZIONE: **385-370 a.C.**ATTRIBUZIONE: **Pittore di Karlsruhe B 9 (Trendall-Cambitoglou)**MATERIALE E TECNICA: **argilla arancio; ingubbiatura arancio;
sovraddipintura in bianco e giallo. Modellato al tornio.**MISURE: **Alt. 42,4; diam.piede 9,6; diam. orlo 4,6.**STATO DI CONSERVAZIONE: **Sbreccature all'orlo; scheggiature;
incrostazioni.**

CONSISTENZA ATTUALE DEL MATERIALE: -

ESAME DEI REPERTI: -

CONDIZIONE GIURIDICA: **Proprietà della Provincia di Bari**

NOTIFICHE: -



NEG.23654;23658

DESCRIZIONE:

Piede troncoconico; corpo ovoidale affasolato in basso; spalla a profilo concavo separata con un cordoncino dal collo con risea al margine superiore; labbro svasato; anse a nastro ingrossato.

Lato A: a sinistra, figura femminile stante, di tre quarti a destra; indossa un chitone, porta stephane radiata, orecchini, collana, armille; regge una phiale baccellata su cui sono oggetti tondeggianti.

A destra, giovane nudo sedato verso sinistra su un drappo; porta una corona tra i capelli; regge uno strigile.

Tra le due figure, alta colonna; nel campo, in alto, piccole foglie di edera cuoriformi; rosetta.

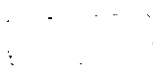
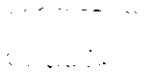
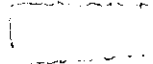
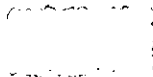
Lato B: due giovani affrontati, avvolti in un mantel-

%

RESTAURI:

ESEGUITI:

PROCEDIMENTI SEGUITI:



BIBLIOGRAFIA, INVENTARI: A.D. Trendall- A. Cambitoglou, The Red-figured Vases of Apulia, Clarendon Press-Oxford 1978, p.138, n. 26.

FOTOGRAFIE: 23658-23657-23659

DISEGNI:

ESAME DEI SITI E DEI TERRENI:

RIFERIMENTO OGGETTI DELLO STESSO COMPLESSO:

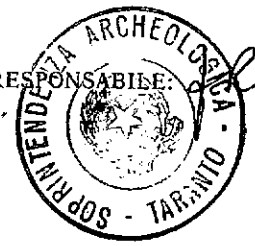
Anna Stella Dongiovanni

COMPILATORE DELLA SCHEDA:

Anna Stella Dongiovanni

DATA: 18 GIU. 1982

VISTO DEL FUNZIONARIO RESPONSABILE:



florini

ALLEGATI: **N° 1 allegato**

Io sottoscritto mi obbligo alla conservazione dell'oggetto descritto nel presente foglio secondo le norme della Legge 1° Giugno 1939, n. 1089 e Regolamento approvato con R. Decreto n. 363 del 30 Gennaio 1913; di conseguenza a non rimuoverlo dal posto che occupa, a non apportarvi modificazioni senza conseguire preventiva approvazione del Ministero dell'Istruzione, e a non menomarne in alcun modo il pubblico godimento.

DATA:


VISTO DEL SOPRINTENDENTE

FIRMA

AGGIORNAMENTI:

OSSERVAZIONI:

RIFERIMENTO VECCHIE SCHEDE:

RA	N. CATALOGO GENERALE	N. CATALOGO INTERNAZIONALE	 MINISTERO PER I BENI CULTURALI E AMBIENTALI DIREZ. GEN. DELLE ANTICHITA' E BELLE ARTI	
	16/00015961	ITA:	SOPRINTENDENZA ARCHEOLOGICA DELLA PUGLIA - TARANTO	63
	ALLEGATO N.1.....(segue descrizione)			

(5605243) Roma, 1975 - Ist. Poligr. Stato - S. (c. 200.000)

lo dal quale il giovane di sinistra fuoriesce il braccio destro a reggere un bastone. Tra le due figure, coppia di halteres.

Decorazione accessoria: sono risparmiati, la parte interna del piede, due fasce ai margini del taglio, il taglio del labbro, la parte interna delle anse con una fascia contigua sulla spalla in corrispondenza.

Sulla parte affusolata del corpo, bastoncelli; sulla spalla, falsa baccellatura; intorno agli attacchi delle anse, tratti; sul collo, ramo di alloro tra due fasce risparmiate; al limite inferiore della parte decorata, motivo di meandro a spirale alternato a riquadri con croce di Malta e punti; sui fianchi, palmetta tra girali con foglie singole interposte.