



CODICI

16/00015965

ITA:

SOPRINTENDENZA ARCHEOLOGICA DELLA PUGLIA -

TARANTO

(3604063) Roma, 1973 - Ist. Puglia (c. 600.000)

PROVINCIA E COMUNE:

BA-BARI

LUOGO DI COLLOCAZIONE:

Museo Archeologico

INV.

1292

OGGETTO:

Oinochoe apula a figure rosse

PROVENIENZA (rif. I.G.M.):

Bitonto, F 177, III, NE

DATI DI SCAVO:
(o altra acquisizione)

INV. DI SCAVO:

DATAZIONE:

Seconda metà del IV sec. a.C.

ATTRIBUZIONE:

Tardo Apulo

MATERIALE E TECNICA:

argilla color camoscio, ingubbiatura camoscio; sovraddipintura in bianco e giallo. Vernice nera lucente. Modellato al tornio.

MISURE:

Alt. 23; diam. piede 8,8.

STATO DI CONSERVAZIONE:

Scheggiature; sovraddipintura caduta in alcuni punti; incrostazioni.

CONSISTENZA ATTUALE DEL MATERIALE:

-

ESAME DEI REPERTI:

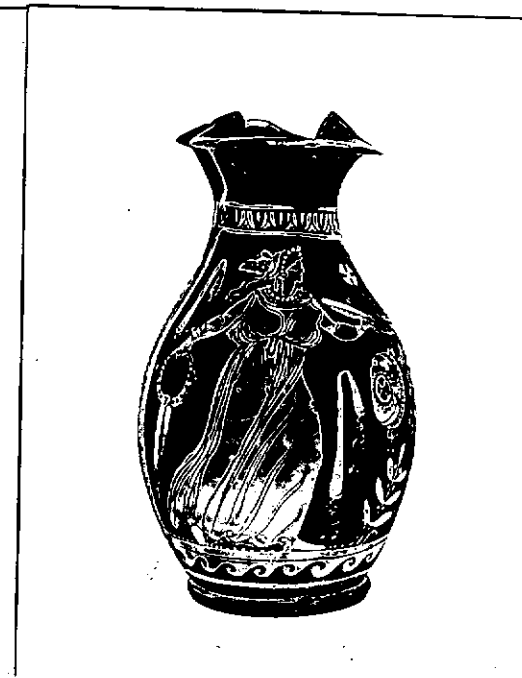
-

CONDIZIONE GIURIDICA:

Proprietà della Provincia di Bari

NOTIFICHE:

-



NEG. 6119 - 20

DESCRIZIONE:

Piede a cercine incavato; corpo ovoidale stretto al collo con orlo trilobato; ansa a nastro con costolatura mediana all'esterno.

Sulla fronte, in un riquadro delimitato in alto da ovali, in basso da onda, lateralmente da semplici fasce risparmiata, figura femminile gradiente verso destra; porta kekryphalos, stephane a punti, orecchini, collana, armille, calzari; veste un chitone con lacci in vita; regge una phiale (su cui sono tre gruppi di tre puntini) ed un tympanon con la mano sinistra ed una corona alla quale è appesa una tenia con la mano destra.

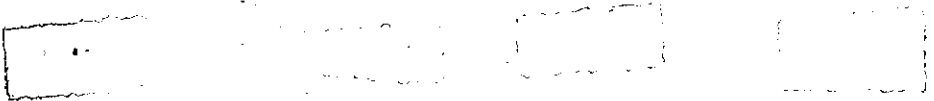
Nel campo, due tenie ripiegate, rosetta, rametto con foglie allungate e bacche, in basso, fila di punti ad indicare il suolo.

Irregolarmente risparmiata la faccia inferiore del piede.

RESTAURI:

ESEGUITI:

PROCEDIMENTI SEGUITI:



BIBLIOGRAFIA, INVENTARI:

SOPRINTENDENZA ARCHEOLOGICA

FOTOGRAFIE:

TARANTO

A.F.S. n° 6119-6120 cat. BAA:

DISEGNI:

ESAME DEI SITI E DEI TERRENI:

RIFERIMENTO OGGETTI DELLO STESSO COMPLESSO:

Anna Stella Dongiovanni

COMPILATORE DELLA SCHEDA: *Anna Stella Dongiovanni*

DATA: 11 MAG. 1982

VISTO DEL FUNZIONARIO RESPONSABILE:



ALLEGATI:

OSSERVAZIONI:

RIFERIMENTO VECCHIE SCHEDE:

Io sottoscritto mi obbligo alla conservazione dell'oggetto descritto nel presente foglio secondo le norme della Legge 1° Giugno 1939, n. 1089 e Regolamento approvato con R. Decreto n. 363 del 30 Gennaio 1913; di conseguenza a non rimuoverlo dal posto che occupa; a non apportarvi modificazioni senza conseguire preventiva approvazione del Ministero dell'Istruzione, e a non menomarne in alcun modo il pubblico godimento.

DATA:

VISTO DEL SOPRINTENDENTE

FIRMA

AGGIORNAMENTI: