



16/00015999

ITA:

SOPRINTENDENZA ARCHEOLOGICA DELLA PUGLIA -
TARANTO

63

PUGLIA

(8604063) Roma, 1973 - Ist. Poligr. Stato - S. (c. 600.000)

PROVINCIA E COMUNE: BA-BARI

LUOGO DI COLLOCAZIONE: Museo Archeologico INV. 2975

OGGETTO: Kylix campana a figure rosse

PROVENIENZA (rif. I.G.M.): Secondo l'inventario di pugno del Mayer
la provenienza sarebbe: S. Maria di Capua Vitere, P172, II,DATI DI SCAVO:
(o altra acquisizione)

INV. DI SCAVO:

DATAZIONE: Terzo venticinquennio del IV sec. a.C.

ATTRIBUZIONE: Fabbrica campana.

MATERIALE E TECNICA: argilla color arancio, ingabbiatura arancio; vernice nero-verdastra lucente; sovraddipintura in bianco e giallo. Modellato al tornio.

MISURE: Alt. max-6; alt. all'orlo 4,9; diam. piede 4,8;
diam. orlo 12,5.

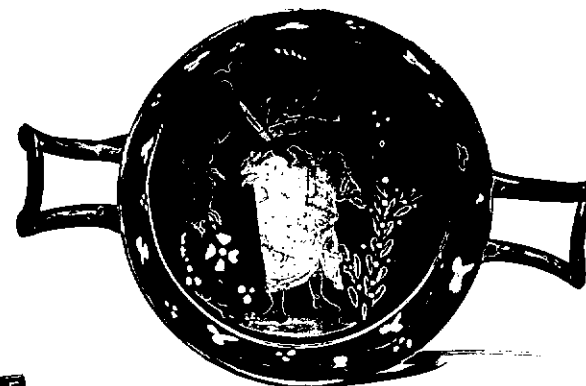
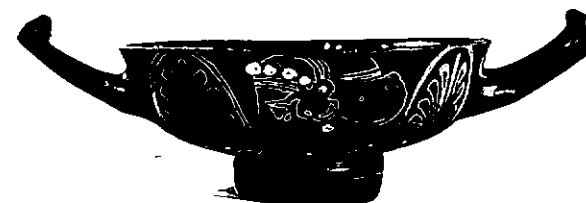
STATO DI CONSERVAZIONE: Lievi incrostazioni.

CONSISTENZA ATTUALE DEL MATERIALE: -

ESAME DEI REPERTI: -

CONDIZIONE GIURIDICA: Proprietà della Provincia di Bari

NOTIFICHE: -



DESCRIZIONE:

Piede cilindrico a profilo convesso con risega al margine superiore; vasca a calotta incavata al centro; anse a cordolo leggermente oblique e ritorte verso l'alto.

Interno: Figura maschile stante di tre quarti a sinistra; porta una stephane di foglie tra i capelli; porta un chitone ed un mantello sovraddipinti in bianco e giallo; regge, per le zampe, un cinghiale ed un lungo pugnale. Nel campo, in alto due foglie di edera cuoriformi; in basso, lateralmente, infiorescenze e rametto con foglie allungate e bacche; in corrispondenza dei piedi della figura maschile, zona risparmiata a rendere il suolo.

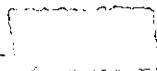
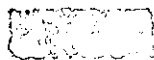
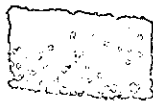
La scena è delimitata da una sottile fascia risparmiata e da un ramo ondulato con foglie cuoriformi di edera e gruppi di tre puntini.

NEG. 23644, 23648

RESTAURI:

ESEGUITI:

PROCEDIMENTI SEGUITI:



BIBLIOGRAFIA, INVENTARI:

FOTOGRAFIE: 23645-23644; 23649-23648-23644

DISEGNI:

ESAME DEI SITI E DEI TERRENI:

RIFERIMENTO OGGETTI DELLO STESSO COMPLESSO:

Anna Stella Dongiovanni
Anna Stella Dongiovanni

COMPILATORE DELLA SCHEDA:

DATA: 11 MAG. 1982

VISTO DEL FUNZIONARIO RESPONSABILE



ALLEGATI: n° 1 allegato

Io sottoscritto mi obbligo alla conservazione dell'oggetto descritto nel presente foglio secondo le norme della Legge 1° Giugno 1939, n. 1089 e Regolamento approvato con R. Decreto n. 363 del 30 Gennaio 1913; di conseguenza a non rimuoverlo dal posto che occupa, a non apportarvi modificazioni senza conseguire preventiva approvazione del Ministero dell'Istruzione, e a non menomarne in alcun modo il pubblico godimento.

DATA:


VISTO DEL SOPRINTENDENTE

FIRMA

AGGIORNAMENTI:

OSSERVAZIONI:

RIFERIMENTO VECCHIE SCHEDE:

RA	N. CATALOGO GENERALE	N. CATALOGO INTERNAZIONALE	 MINISTERO PER I BENI CULTURALI E AMBIENTALI DIREZ. GEN. DELLE ANTICHITA' E BELLE ARTI	
	16/00015999	ITA:	SOPRINTENDENZA ARCHEOLOGICA DELLA PUGLIA - TARANTO	63
INV. 2975				
ALLEGATO N. 1 (segue descrizione)				

(5605243) Roma, 1975 - Ist. Poligr. Stato - S. (c. 200.000)

Esterno: su entrambi i lati, testa femminile di profilo a sinistra con sakkos, stephane a punti, orecchini, collana. Lateralmente, due palmette racchiuse entro un arco ogivale.

Decorazione accessoria: sono risparmiati, l'interno del piede, metà taglio, una sottile fascia al limite inferiore della parte decorata; la parte inferiore interna degli attacchi delle anse con una porzione contigua sulla vasca, in corrispondenza. Sui fianchi, palmette (di cui una delimitata sul lato destro da una piccola foglia).