



CODICI

16/00016002

ITA:

SOPRINTENDENZA ARCHEOLOGICA DELLA PUGLIA -
TARANTO

TA

PUGLIA

(3604063) Roma, 1973 - Ist. Poligr. Stato - S. (c. 600.000)

PROVINCIA E COMUNE: **BA- BARI**LUOGO DI COLLOCAZIONE: **Museo Archeologico** INV. 3725OGGETTO: **cratere a campana apulo a figure rosse**PROVENIENZA (rif. I.G.M.): **Bitetto, F 177, II, SO**DATI DI SCAVO:
(o altra acquisizione)

INV. DI SCAVO:

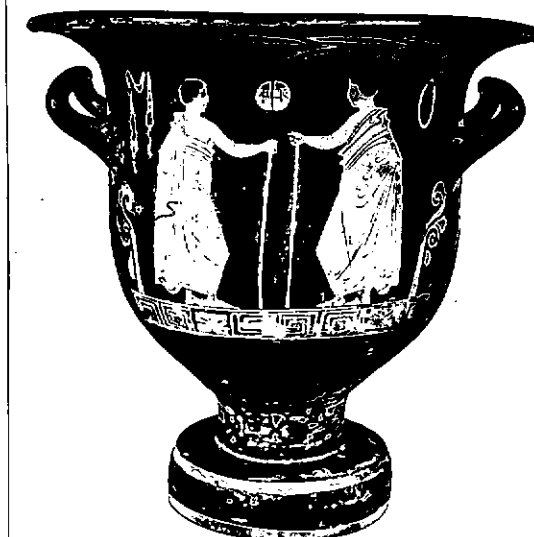
DATAZIONE: **365 - 350 a.C.**ATTRIBUZIONE: **Gruppo di Copenhagen 335 (Trendall-Cambitoglou).**MATERIALE E TECNICA: **argilla color arancio, ingubbiatura arancio; vernice nera poco lucente; sovraddipintura in bianco e giallo. Modellato al tornio.**MISURE: **Alt. 35,7; diam. orlo 38,4; diam. piede 16,4.**STATO DI CONSERVAZIONE: **Numerose incrostazioni; scrostature; scheggiature.**

CONSISTENZA ATTUALE DEL MATERIALE:

ESAME DEI REPERTI:

CONDIZIONE GIURIDICA: **Proprietà della Provincia di Bari**

NOTIFICHE:



NEG. 10484, 10486

DESCRIZIONE:

Piede cilindroide con taglio a profilo convesso e risega al margine superiore; corpo campaniforme; labbro svasato con orlo revoluto e arrotondato e risega sulla faccia inferiore; anse a bastoncino oblique e ritorte verso l'alto.

Lato A: a sinistra, figura femminile di tre quarti a destra con chitone bordato su un fianco, sebide; porta stephane radiata, orecchini, collana, armille; regge un tirso ed un tympanon.

A destra, Dionisio sedato verso sinistra su un manto poggiato su una bassa stèle fornita di base; porta una tenia tra iccapelli; regge una phiale su cui sono oggetti tondeggianti ed un tirso. Nel campo, in alto, tenia disposta a festone e sfrangiata alle estremità; ghirlanda; bucranio con due file di elementi puntiformi la-

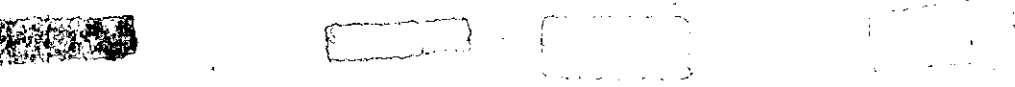
ESAME DEI SITI E DEI TERRENI:

RIFERIMENTO OGGETTI DELLO STÈSSO COMPLESSO:

RESTAURI:

ESEGUITI:

PROCEDIMENTI SEGUITI:



BIBLIOGRAFIA, INVENTARI:

A.D. Trendall - A. Cambitoglou, The Red-figured Vases of Apulia, Clarendon Press- Oxford 1978, p. 220, n. 239.

FOTOGRAFIE:

SOPRINTENDENZA ARCHEOLOGICA
TARANTO

A.F.S. n° 10484-10486 cat. BARI

DISEGNI:

COMPILATORE DELLA SCHEDA:

Anna Stella Dongiovanni
Anna Stella Dongiovanni

DATA: 18 GIU. 1982

VISTO DEL FUNZIONARIO RESPONSABILE:



ALLEGATI: N° 1 allegato

OSSERVAZIONI:

RIFERIMENTO VECCHIE SCHEDE:


Io sottoscritto mi obbligo alla conservazione dell'oggetto descritto nel presente foglio secondo le norme della Legge 1° Giugno 1939, n. 1089 e Regolamento approvato con R. Decreto n. 363 del 30 Gennaio 1913; di conseguenza a non rimuoverlo dal posto che occupa, a non apportarvi modificazioni senza conseguire preventiva approvazione del Ministero dell'Istruzione, e a non menomarne in alcun modo il pubblico godimento.

DATA:

VISTO DEL SOPRINTENDENTE

FIRMA

AGGIORNAMENTI:

RA	N. CATALOGO GENERALE	N. CATALOGO INTERNAZIONALE	 MINISTERO PER I BENI CULTURALI E AMBIENTALI DIREZ. GEN. DELLE ANTICHITA' E BELLE ARTI	
	16/00016002	ITA:	SOPRINTENDENZA ARCHEOLOGICA DELLA PUGLIA - TARANTO	63 INV. 3725
ALLEGATO N. <u>1</u> (segue descrizione)				
<small>(5695243) Roma, 1975 - Ist. Poligr. Stato - S. (c. 200.000)</small>				
<p>teralmente; in basso, due girali bifidi con foglie singole interposte e fila di punti ad indicare il suolo.</p>				
<p>Lato B: due giovani affrontati avvolti in un mantello dal quale fuoriescono entrambi il braccio destro a reggere un bastone. In alto, tenia disposta a festone, halteres, ghirlanda stilizzata. Lateralmente, in basso, girali bifidi con foglie singole interposte.</p>				
<p>Decorazione accessoria: sono risparmiati, la parte interna del piede, due fasce ai margini del taglio, una sottile linea alla base del peduncolo, una fascia tra gli attacchi delle anse con la parte di queste rivolta verso l'interno; due fasce ai margini interni dell'orlo.</p>				
<p>Al margine inferiore della parte decorata, in A ed in B, motivo di meandro a spirale alternato a riquadri con croce di Malta e tratti; sotto l'orlo, ramo di alloro incluso tra due fasce risparmiate.</p>				