



CODICI

16/00016019

ITA:

SOPRINTENDENZA ARCHEOLOGICA DELLA PUGLIA-
TARANTO

63

PUGLIA

(3604063) Roma, 1973 - Ist. Poligr. Stato - S. (c. 600.000)

PROVINCIA E COMUNE:

BA-BARI

LUOGO DI COLLOCAZIONE:

Museo Archeologico

INV.

7769

OGGETTO:

Letano apula a figure rosse

PROVENIENZA (rif. I.G.M.):

Coglie del Campo,

DATI DI SCAVO:
(o altra acquisizione)

Tomba IV, Scavi 1929

INV. DI SCAVO:

DATAZIONE:

Ultimo trentennio del IV sec. a.C.

ATTRIBUZIONE:

Tardo apule

MATERIALE E TECNICA:

argilla color arancio, ingubbiatura ar-
rancio, vernice nera lucente. Sovradipintura in bianco
e giallo. Modellato al tornio.

MISURE:

Coperchio: alt. 6; diam. orlo 12,4; diam. por-
tello 5,3. Coppa: alt. 5,4; diam. Piede 4,8; diam. orlo
12,5.

STATO DI CONSERVAZIONE:

ccheggiature, incrostazioni.

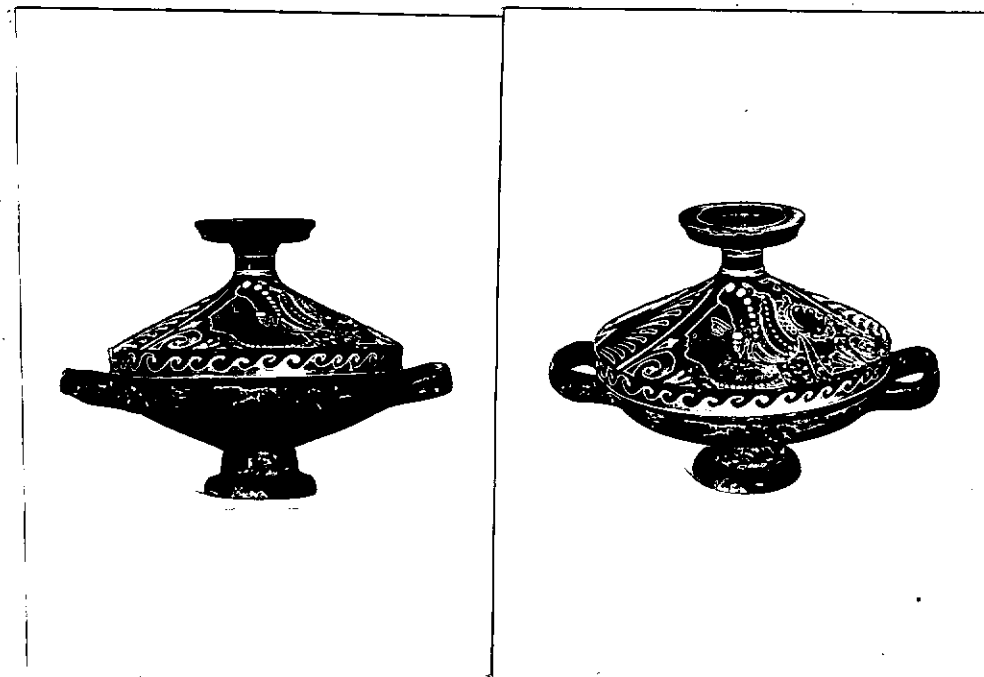
CONSISTENZA ATTUALE DEL MATERIALE:

ESAME DEI REPERTI:

CONDIZIONE GIURIDICA:

Proprietà della Provincia di Bari

NOTIFICHE:



NEG. 4308, 4309

DESCRIZIONE:

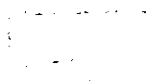
Coppa: piede distinto campanulato; vasca a pareti oblique nella parte inferiore e svasata all'orlo in quella superiore; labbro rientrante leggermente obliquo verso l'interno; anse a nastro impostate obliquamente alla vasca. Risp. l'interno e il taglio interno.

Coperchio: labbro leggermente obliquo e ingrossato al margine inferiore; spalla obliqua affusolata sotto il ponello costituito da un elemento cilindrico sovrapposto da un altro troncoconico, con tondello depresso, scanalatura concentrica ed incavo centrale sulla faccia superiore. Sulla spalla, due palmette tra due linee leggermente curve alternate e contrapposte a due teste femminili di profilo a sinistra, di cui una

RESTAURI:

ESEGUITI:

PROCEDIMENTI SEGUITI:



BIBLIOGRAFIA, INVENTARI:

M. GERVASIO, Scavi di Ceglie, in Japigia, 1930, p. 267,
fig. 9.

A.A. V.V., Ceglie Peuceta, I, Bari 1982, p. 107, F XIV,
5, tav. XI

SOPRINTENDENZA ARCHEOLOGICA

FOTOGRAFIE:

TARANTO

A.F.S. n° 4308-4309 cat. BAR.

DISEGNI:

ESAME DEI SITI E DEI TERRENI:

RIFERIMENTO OGGETTI DELLO STESSO COMPLESSO:

Anna Stella Dongiovanni

COMPILATORE DELLA SCHEDA: Anna Stella Dongiovanni

DATA: 18/6/1982

VISTO DEL FUNZIONARIO RESPONSABILE



ALLEGATI: N° 1 allegato

Io sottoscritto mi obbligo alla conservazione dell'oggetto descritto nel presente foglio secondo le norme della Legge 1° Giugno 1939, n. 1089 e Regolamento approvato con R. Decreto n. 363 del 30 Gennaio 1913; di conseguenza a non rimuoverlo dal posto che occupa, a non apportarvi modificazioni senza conseguire preventiva approvazione del Ministero dell'Istruzione, e a non menomarne in alcun modo il pubblico godimento.

DATA:


VISTO DEL SOPRINTENDENTE

FIRMA

AGGIORNAMENTI:

OSSERVAZIONI:

RIFERIMENTO VECCHIE SCHEDE:

RA	N. CATALOGO GENERALE	N. CATALOGO INTERNAZIONALE	 MINISTERO PER I BENI CULTURALI E AMBIENTALI DIREZ. GEN. DELLE ANTICHITA' E BELLE ARTI	
	16/00016019	ITA:	SOPRINTENDENZA ARCHEOLOGICA DELLA PUGLIA - TARANTO	63
	INV. 7769			
	ALLEGATO N. <u>1</u> (segue descrizione)			
(5605243) Roma, 1975 - Ist. Poligr. Stato - S. (c. 200.000)				
<p>con sakkos, stephane a punti, orecchini, collana, l'altra invece con kekryphalos, stephane a punti, orecchini, collana. Nel campo, negli angoli liberi, girali, foglie sfrangiate e singole interposte e ritocchi puntiformi sovraddipinti.</p>				
<p>Decorazione accessoria: sono risparmiati, l'interno, due fasce concentriche sulla parte affusolata della spalla, la faccia inferiore e superiore del pomello. Sulla faccia superiore del pomello, tratti a raggiera.</p>				