

N. CATALOGO GENERALE	N. CATALOGO INTERNAZIONALE	MINISTERO DELLA PUBBLICA ISTRUZIONE DIREZ. GEN. DELLE ANTICHITA' E BELLE ARTI SUPERINTENDENZA ARCHEOLOGICA DELLA PUGLIA	REGIONE	N.
16/00016021	ITA:	TARANTO	63 PUGLIA	

(3604063) Roma, 1973 - Ist. Poligr. Stato - S. (c. 600.000)

PROVINCIA E COMUNE: **DA-TARI**

LUOGO DI COLLOCAZIONE: **Museo Archeologico** INV. **7773**

OGGETTO: **Pelike apula a figure rosse**

PROVENIENZA (rif. I.G.M.): **Ceglie del Campo, F 177, II, SE**

DATI DI SCAVO: **Tomba 4, Scavi 1929** INV. DI SCAVO: **-**
(o altra acquisizione)

DATAZIONE: **340-330 a.C.**

ATTRIBUZIONE: **Tardo apulo**

MATERIALE E TECNICA: **argilla color cocciccio, ingubbiatura ros-
sastro; vernice nera lucente; sovraddipintura in bianco
e giallo. Modellato al tornio.**

MISURE: **Alt. 32,3; diam. piede 13; diam. orlo 16,1.**

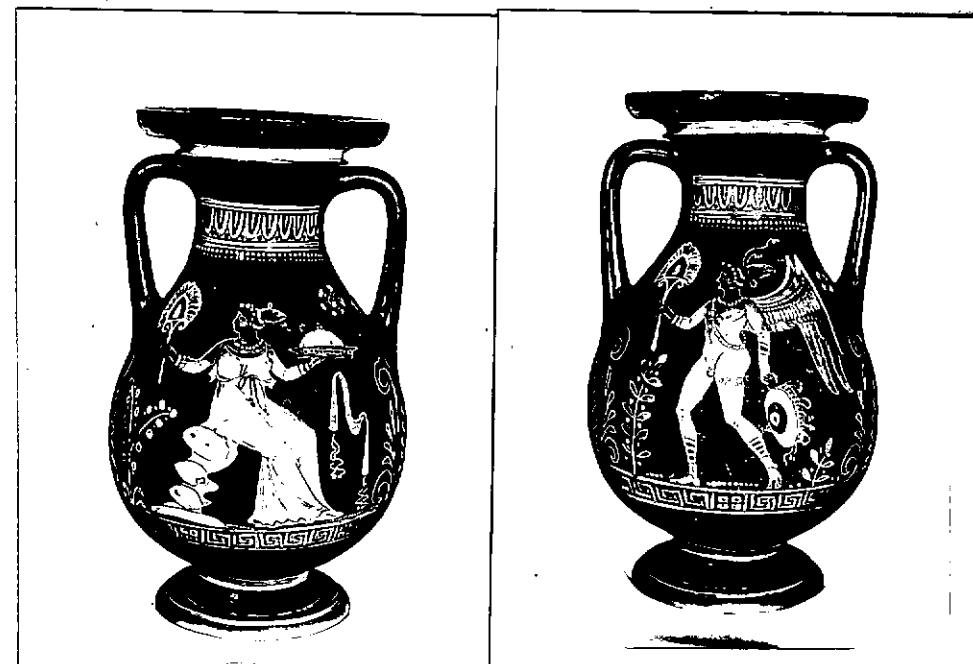
STATO DI CONSERVAZIONE: **Incrostazioni; sovraddipintura caduta
in più punti.**

CONSISTENZA ATTUALE DEL MATERIALE:

ESAME DEI REPERTI:

CONDIZIONE GIURIDICA: **Proprietà della Provincia di Bari**

NOTIFICHE:



NEG. 4330; 4328

DESCRIZIONE:

Piede a disco con risega al margine superiore del taglio e gola all'attacco col corpo; corpo espanso ovoidale, collo a profilo concavo, risega, orlo revolutato, anse a sezione circolare.

Lato A: Figura femminile seduta verso destra su una roccia stratificata e retrospiciente; porta kekryphalos, stephane a punti, collana, armille; veste un chitone con lacci in vita; regge nella destra una patera su cui è una focaccia, nella sinistra un ventaglio. Nel campo, rosetta, rasetto biforcuto con foglie tondeggianti e bacche; tenia disposta a festone; in basso, fila di punti ad indicare il suolo.

Lato B: Eros androgino gradiente verso sinistra; porta kekryphalos, stephane a punti, orecchini, col-

RESTAURI:

ESEGUITI:

PROCEDIMENTI SEGUITI:

BIBLIOGRAFIA, INVENTARI:

M. GERVASIO, Scavi di Ceglie, in Japigia, 1930, p. 267,
fig. 8.

A.A. V.V., Ceglie Peuceta, I, Bari 1982, p. 106, F XIV
3, tavv. XI e XIII.

FOTOGRAFIE: **SOPRINTENDENZA ARCHEOLOGICA**
TARANTO
A.F.S. n° 7330-7329 cat. BARI

DISEGNI:

ESAME DEI SITI E DEI TERRENI:

RIFERIMENTO OGGETTI DELLO STESSO COMPLESSO:

COMPILATORE DELLA SCHEDA:

Anna Stella Dongiovanni
Anna Stella Dongiovanni

DATA: 18/6/1982

VISTO DEL FUNZIONARIO RESPONSABILE:



ALLEGATI: N° 1 allegato

OSSERVAZIONI:

RIFERIMENTO VECCHIE SCHEDE:


Io sottoscritto mi obbligo alla conservazione dell'oggetto descritto nel presente foglio secondo le norme della Legge 1° Giugno 1939, n. 1089 e Regolamento approvato con R. Decreto n. 363 del 30 Gennaio 1913; di conseguenza a non rimuoverlo dal posto che occupa, a non apportarvi modificazioni senza conseguire preventiva approvazione del Ministero dell'Istruzione, e a non menomarne in alcun modo il pubblico godimento.

DATA:

VISTO DEL SOPRINTENDENTE

FIRMA

AGGIORNAMENTI:

RA	N. CATALOGO GENERALE	N. CATALOGO INTERNAZIONALE	 MINISTERO PER I BENI CULTURALI E AMBIENTALI DIREZ. GEN. DELLE ANTICHITA' E BELLE ARTI	
	16/00016021	ITA:	SOPRINTENDENZA ARCHEOLOGICA DELLA PUGLIA-TARANTO	63
	ALLEGATO N.1..... (segue descrizione)			

(5605243) Roma, 1975 - Ist. Poligr. Stato - S. (c. 200.000)

lana, filo di perle a tracolla ed intorno alla coscia sinistra; amille ai polsi ed alle caviglie; regge un tympanon nella sinistra, un ventaglio nella destra.

Decorazione accessoria: sono risparmiati, del piede, l'interno, il taglio, la gola di attacco, la risega sotto l'orlo. Sul collo, ovali delimitati in basso da una coppia di linee puntinate; sui fianchi, palmette tra girali con foglie sfrangiate e singole interposte; al limite inferiore della parte decorata, motivi di meandro a spirale alternato a riquadri crociati con punti.