



16/00016022

ITA:

SOPRINTENDENZA ARCHEOLOGICA DELLA PUGLIA
TARANTO

63

PUGLIA

(3604063) Roma, 1973 - Ist. Poligr. Stato - S. (c. 600.000)

PROVINCIA E COMUNE: BA - BARI

LUOGO DI COLLOCAZIONE: Museo Archeologico

INV. 7784

OGGETTO: Oinochoe apula a figure rosse

PROVENIENZA (rif. I.G.M.): Ceglie del Campo

DATI DI SCAVO: tomba 8, Scavi 1929
(o altra acquisizione)

INV. DI SCAVO: -

DATAZIONE: Metà IV sec. a. C.

ATTRIBUZIONE: medio apulo

MATERIALE E TECNICA: argilla camoscio scuro, ingubbiatura rossa; vernice nera lucente; sovraddipintura in bianco e giallo. Modellato al tornio.

MISURE: Alt. 17,5; diam. piede 10,2.

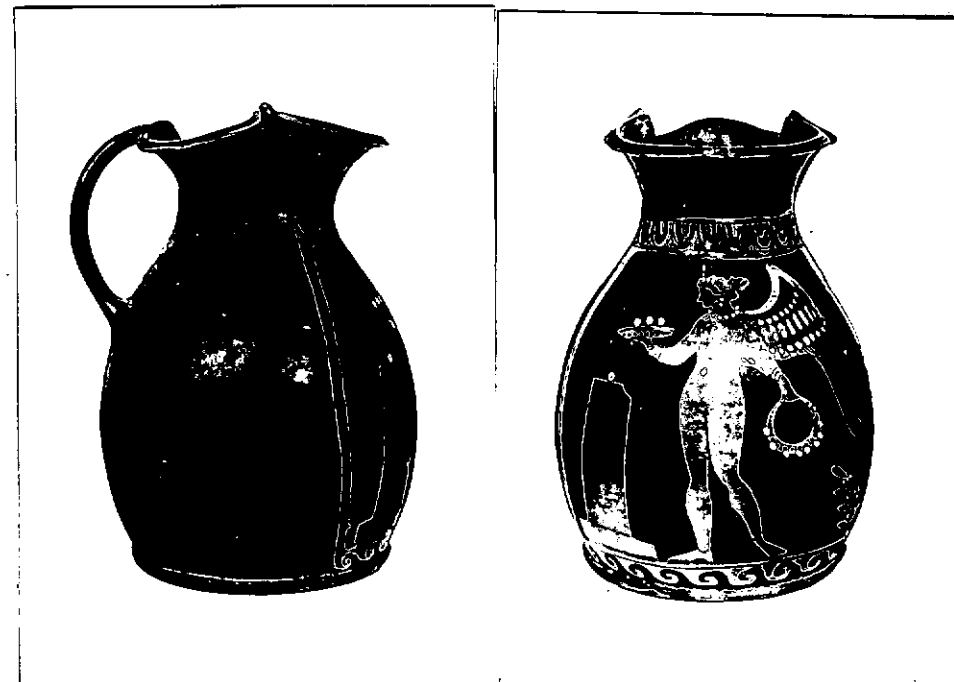
STATO DI CONSERVAZIONE: Piede lacunoso; incrostazioni; scheggiature.

CONSISTENZA ATTUALE DEL MATERIALE: --

ESAME DEI REPERTI: -

CONDIZIONE GIURIDICA: Proprietà della Provincia di Bari

NOTIFICHE: -



NEG. 4521, 4522

DESCRIZIONE:

Piede a disco, corpo ovoidale rastremato verso l'alto, orlo trilobato, ansa a nastro.

Sulla fronte, Eros androgino di tre quarti a sin., porta kekryphalos, stephane radiata, orecchini, collana, armille; regge una phiale baccellata, su cui sono tre oggetti tondeggianti, ed una corona; a sin. una stele poggiante su una base rettangolare con oggetto tondeggiante all'estremità superiore; a destra, rametto con foglie allungate e bacche.

La zona figurata è delimitata lateralmente da semplici fasce risparmiate, in alto da ovoli, in basso da onda. Irregolarmente risparmiate la parte inferiore del piede

RESTAURI:

ESEGUITI:

PROCEDIMENTI SEGUITI:

BIBLIOGRAFIA, INVENTARI:

M. Gervasio, Scavi di Ceglie, in "Japigia" 1930, p. 268,
fig. 11.
AA.VV., Ceglie Peuceta, I, Bari 1982, p. 113, F. XV 1, tavv.
XIV e XV.

FOTOGRAFIE: **SOPRINTENDENZA ARCHEOLOGICA**
TARANTO

A.F.S. n° 7521-7522 cat. BARI

DISEGNI:

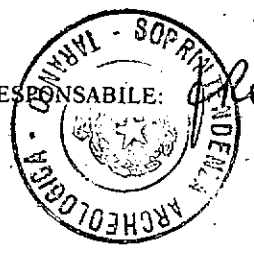
ESAME DEI SITI E DEI TERRENI:

RIFERIMENTO OGGETTI DELLO STESSO COMPLESSO:

Anna Stella Dongiovanni
COMPILATORE DELLA SCHEDA: Anna Stella Dongiovanni

DATA: 18 GIU. 1982

VISTO DEL FUNZIONARIO RESPONSABILE:



[Signature]

ALLEGATI:

OSSERVAZIONI:

RIFERIMENTO VECCHIE SCHEDE:

Io sottoscritto mi obbligo alla conservazione dell'oggetto descritto nel presente foglio secondo le norme della Legge 1° Giugno 1939, n. 1089 e Regolamento approvato con R. Decreto n. 363 del 30 Gennaio 1913; di conseguenza a non rimuoverlo dal posto che occupa, a non apportarvi modificazioni senza conseguire preventiva approvazione del Ministero dell'Istruzione, e a non menomarne in alcun modo il pubblico godimento.

DATA: _____

VISTO DEL SOPRINTENDENTE

FIRMA

AGGIORNAMENTI: