

N. CATALOGO GENERALE	N. CATALOGO INTERNAZIONALE	MINISTERO PER I BENI CULTURALI E AMBIENTALI DIREZ. GEN. DELLE ANTICHITA' E BELLE ARTI	REGIONE	N.
16/00011666	ITA:	SOPRINTENDENZA ARCHEOLOGICA DELLA PUGLIA	63	PUGLIA

(5605241) Roma, 1975 - Ist. Poligr. Stato - S. (c. 1.000.000)

PROVINCIA E COMUNE: **BA-BARI**  
 LUOGO DI COLLOCAZIONE: **Museo archeologico** INV. **6647 b**

OGGETTO: **Skyphos tipo Gnathia**

PROVENIENZA (rif. I.G.M.):

DATI DI SCAVO: **Coll. Polese**  
 (o altra acquisizione)

INV. DI SCAVO:

DATAZIONE: **Terzo quarto sec. IV a. C.**

ATTRIBUZIONE: **Ceramica tipo Gnathia**

MATERIALE E TECNICA: **Argilla camoscio-scuro. Vernice nera lucente.**

MISURE: **Alt. 11; diam. orlo 10,1; piede 4,5**

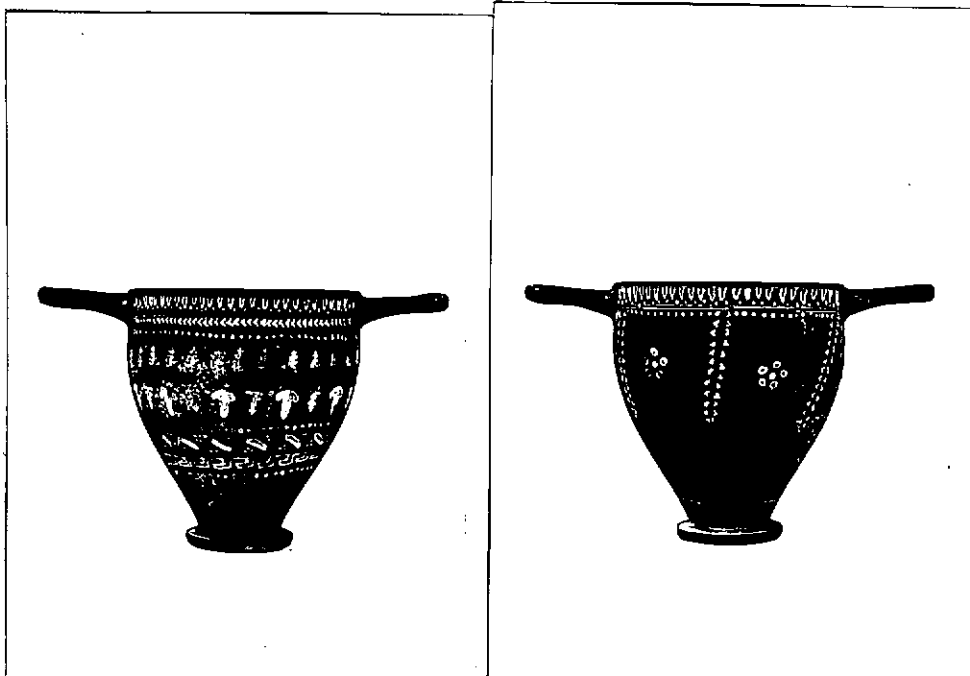
STATO DI CONSERVAZIONE: **Integro. Diffuse incrostazioni biancastre sul corpo.**

CONSISTENZA ATTUALE DEL MATERIALE: **Non deperibile**

ESAME DEI REPERTI:

CONDIZIONE GIURIDICA: **Proprietà della provincia di Bari**

NOTIFICHE:



11944/45

NEG.

DESCRIZIONE: **corpo ovoide, slanciato, fortemente rastremato verso il piede a disco; anse a cordolo orizzontali. Risparmiati fondo e parte superiore del piede. Dec.: lato A: orizzontalmente tra le anse, divisi da tre coppie di linee parallele graffite: kyma ionico puntinato, a profilo graffito, bianco; motivo a spina di pesce, sinistrorsa, in bianco-giallo; fila di perline gialle (tipo NH, D). Sul corpo: tralcio di vite, amaranto, a doppio festone, bianco-giallo: eretto e senza grappolo quello superiore; pendulo e a tre elementi quello inferiore. Sotto, divisi da tre coppie di linee parallele graffite; fila di perline gialle; serie di bacchette a bordi ondulati, a colori alterni, bianco-giallo e amaranto, disposti a zig-zag e con gruppi di tre puntini bianchi negli angoli; meandro spezzato destrorso, bianco e giallo, su linea puntinata gialla. (V. all. n. 1)**

RESTAURI:

ESEGUITI:

PROCEDIMENTI SEGUITI:

BIBLIOGRAFIA, INVENTARI:

FOTOGRAFIE: **SOPRINTENDENZA ARCHEOLOGICA**  
**TARANTO**

A.F.S. n° 11944-45 Cat. Bari

DISEGNI:

ESAME DEI SITI E DEI TERRENI:

RIFERIMENTO OGGETTI DELLO STESSO COMPLESSO:

COMPILATORE DELLA SCHEDA:

Agresti Giuseppina G. Agresti

DATA:

Novembre 1978

VISTO DEL FUNZIONARIO RESPONSABILE



ALLEGATI:

n. 1 per completamento descrizione

Io sottoscritto mi obbligo alla conservazione dell'oggetto descritto nel presente foglio secondo le norme della Legge 1° Giugno 1939, n. 1089 e Regolamento approvato con R. Decreto n. 363 del 30 Gennaio 1913; di conseguenza a non rimuoverlo dal posto che occupa, a non apportarvi modificazioni senza conseguire preventiva approvazione del Ministero dell'Istruzione, e a non menomarne in alcun modo il pubblico godimento.

DATA: .....


VISTO DEL SOPRINTENDENTE

FIRMA

AGGIORNAMENTI:

OSSERVAZIONI:

RIFERIMENTO VECCHIE SCHEDE:

RA	N. CATALOGO GENERALE	N. CATALOGO INTERNAZIONALE	 MINISTERO DELLA PUBBLICA ISTRUZIONE DIREZ. GEN. DELLE ANTICHITA' E BELLE ARTI	
	16/00011666	ITA:	<b>SOPRINTENDENZA ARCHEOLOGICA</b>	INV. <b>6647 D</b>
	ALLEGATO N. ....			

(2603398) Roma, 1972 - Ist. Poligr. Stato - S. (c. 600.000)

Lato B: orizzontalmente tra le anse: kyma ionico puntinato, con profilatura graffita tra linea e coppia di linee parallele graffite, su linea puntinata, interrotta al centro e ai lati da tre rami d'edera stilizzati, con stelo graffito e foglioline staccate, che scendono verticalmente sul corpo a delimitare due spazi metopali. Nei campi: due rosette a cinque petali ad anelli. Tutto in bianco.