

RA

N. CATALOGO GENERALE

N. CATALOGO INTERNAZIONALE

MINISTERO PER I BENI CULTURALI E AMBIENTALI
DIREZ. GEN. DELLE ANTICHITA' E BELLE ARTI

REGIONE

N.

16/00011684

ITA:

SOPRINTENDENZA ARCHEOLOGICA DELLA PUGLIA

63

PUGLIA

(5605241) Roma, 1975 - Ist. Poligr. Stato - S. (c. 1.000.000)

PROVINCIA E COMUNE: BA-BARI

LUOGO DI COLLOCAZIONE: Museo archeologico

INV. 6669

OGGETTO: Cratere a campana

PROVENIENZA (rif. I.G.M.):

DATI DI SCAVO: Coll. Pelese
(o altra acquisizione)

INV. DI SCAVO:

DATAZIONE: sec. IV a.C.

ATTRIBUZIONE: Ceramica tipe Gnathia

MATERIALE E TECNICA: Argilla chiara; vernice nera opaca

MISURE: alt. 18,8; diam. orlo 24,6; piede 11,4

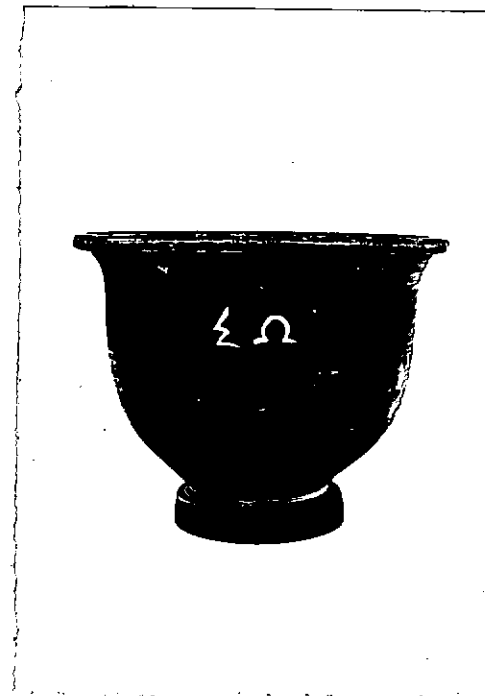
STATO DI CONSERVAZIONE: Integro. Vernice nera evanida in qualche punto; scrostature sull'orlo.

CONSISTENZA ATTUALE DEL MATERIALE: Non deperibile

ESAME DEI REPERTI:

CONDIZIONE GIURIDICA: Proprietà della provincia di Bari

NOTIFICHE:



NEG. 13022

DESCRIZIONE:

Il cratere, di modeste dimensioni, è privo di anse. Il corpo si congiunge al piede mediante un anello risparmiato. È completamente verniciato in nero e non presenta alcuna decorazione. Sul corpo son iscritte due lettere greche, suddipinte in rosso: Σ Ω

RESTAURI:

ESEGUITI:

PROCEDIMENTI SEGUITI:

BIBLIOGRAFIA, INVENTARI:

R. STAZIO ~~la ceramica~~ di Gnathia, in "La collezione Pelese
nel museo di Bari", Bari 1970, p.67, n.237

FOTOGRAFIE: **SOPRINTENDENZA ARCHEOLOGICA
TARANTO**

A.F.S. n° 13022 Cat. Bari

DISEGNI:

ESAME DEI SITI E DEI TERRENI:

RIFERIMENTO OGGETTI DELLO STESSO COMPLESSO:

COMPILATORE DELLA SCHEDA:

Agresti Giuseppina *G. Agrest.*

DATA: **Novembre 1978**

VISTO DEL FUNZIONARIO RESPONSABILE:



Ed. Felus

ALLEGATI:

OSSERVAZIONI:

RIFERIMENTO VECCHIE SCHEDE:

Io sottoscritto mi obbligo alla conservazione dell'oggetto descritto nel presente foglio secondo le norme della Legge 1° Giugno 1939, n. 1089 e Regolamento approvato con R. Decreto n. 363 del 30 Gennaio 1913; di conseguenza a non rimuoverlo dal posto che occupa, a non apportarvi modificazioni senza conseguire preventiva approvazione del Ministero dell'Istruzione, e a non menomarne in alcun modo il pubblico godimento.

DATA:

VISTO DEL SOPRINTENDENTE

FIRMA

AGGIORNAMENTI: