

RA

CODICI

N. CATALOGO GENERALE	N. CATALOGO INTERNAZIONALE	MINISTERO PER I BENI CULTURALI E AMBIENTALI DIREZ. GEN. DELLE ANTICHITA' E BELLE ARTI	REGIONE	N.
16/00011689	ITA:	SOPRINTENDENZA ARCHEOLOGICA DELLA PUGLIA	63	PUGLIA

PROVINCIA E COMUNE: **BA-BARI**LUOGO DI COLLOCAZIONE: **Museo archeologico**INV. **6680**OGGETTO: **Skyphos tipo Gnathia**

PROVENIENZA (rif. I.G.M.):

DATI DI SCAVO: **Coll. Pelese**
(o altra acquisizione)

INV. DI SCAVO:

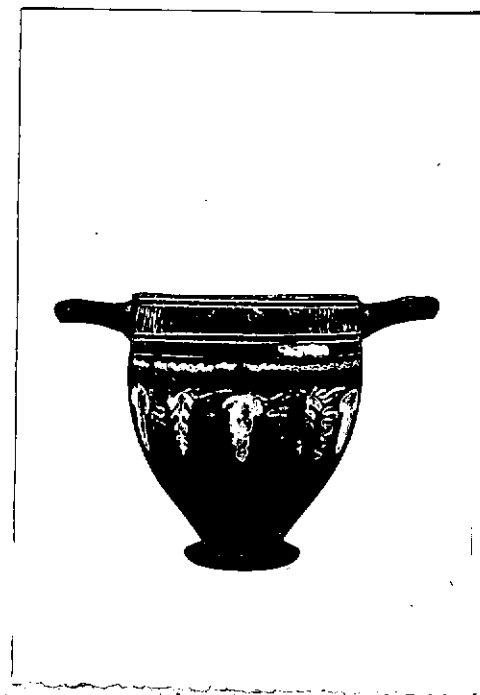
DATAZIONE: **Primo quarto sec. III a. C.**ATTRIBUZIONE: **Ceramica tipo Gnathia**MATERIALE E TECNICA: **Argilla cenere. Vernice nera lucente con riflessi argentei.**MISURE: **Alt. 11; diam. orlo 9,5; piede 4,8**STATO DI CONSERVAZIONE: **Buono. Riattaccata una parte di ansa e un fram. di orlo con l'altra ansa. Suddipintura evanida in molti punti.**CONSISTENZA ATTUALE DEL MATERIALE: **Non deperibile**

ESAME DEI REPERTI:

CONDIZIONE GIURIDICA: **Proprietà della provincia di Bari**

NOTIFICHE:

(5605241) Roma, 1975 - Ist. Poligr. Stato - S. (c. 1.000.000)



DESCRIZIONE: **corpo ovoidale, rigonfio, a pareti spesse, rastremato verso il piede a disco; anse a nastro orizz. Risparmiata parte sup. del piede e fascia contigua preceduta da anello sul fondo. Dec.: orizzont. tra le anse: kyma ionico semplice, in bianco evanido, tra due coppie di linee parallele graff.; serie di bacchette a bordi ondulati, a colori alterni bianco e amaranto su linea graff.; cordone ondulato giallo su fondo bianco su fascetta amaranto. Sul corpo: festone vitineo pendulo, con grappoli, viticci e pampini, in bianco-giallo, molto allungati e di notevoli dimensioni. Lato B: orizzont. tra le anse: ramo secco, bianco, con stelo a doppio profilo graff.**

NEG. 11946/47

RESTAURI:

ESEGUITI:

PROCEDIMENTI SEGUITI:

BIBLIOGRAFIA, INVENTARI:

FOTOGRAFIE: **SOPRINTENDENZA ARCHEOLOGICA**
TARANTO

A.F.S. n° 11945/44 Cat. Bari

DISEGNI:

ESAME DEI SITI E DEI TERRENI:

RIFERIMENTO OGGETTI DELLO STESSO COMPLESSO:

COMPILATORE DELLA SCHEDA:

Agresti Giuseppina

G. Agresti

DATA:

Novembre 1978

VISTO DEL FUNZIONARIO RESPONSABILE:

Edipulis

ALLEGATI:

Io sottoscritto mi obbligo alla conservazione dell'oggetto descritto nel presente foglio secondo le norme della Legge 1° Giugno 1939, n. 1089 e Regolamento approvato con R. Decreto n. 353 del 30 Gennaio 1913; di conseguenza a non rimuoverlo dal posto che occupa, a non apportarvi modificazioni senza conseguire preventiva approvazione del Ministero dell'Istruzione, e a non menomarne in alcun modo il pubblico godimento.

DATA:

VISTO DEL SOPRINTENDENTE

FIRMA

AGGIORNAMENTI:

OSSERVAZIONI:

RIFERIMENTO VECCHIE SCHEDE: