

RA

N. CATALOGO GENERALE

N. CATALOGO INTERNAZIONALE

MINISTERO PER I BENI CULTURALI E AMBIENTALI  
DIREZ. GEN. DELLE ANTICHITA' E BELLE ARTI

REGIONE

N.

16/00011725

ITA:

SOPRINTENDENZA ARCHEOLOGICA DELLA PUGLIA

63

PUGLIA

[5605241] Roma, 1975 - Ist. Poligr. Stato - S. (c. 1.000.000)

PROVINCIA E COMUNE:

BA-BARI

LUOGO DI COLLOCAZIONE:

Museo archeologico

INV. 6732

OGGETTO:

Skyphos tipo Gnathia

PROVENIENZA (rif. I.G.M.):

DATI DI SCAVO:

(o altra acquisizione)

Coll. Pelese

INV. DI SCAVO:

DATAZIONE:

Fine sec. IV a. C.

ATTRIBUZIONE:

Ceramica tipo Gnathia

MATERIALE E TECNICA:

Argilla chiara. Vernice nera lucente

MISURE:

Alt. 8,4; diam. orlo 7,8; piede 3,5

STATO DI CONSERVAZIONE:

Integro. Suddipintura evanida

CONSISTENZA ATTUALE DEL MATERIALE:

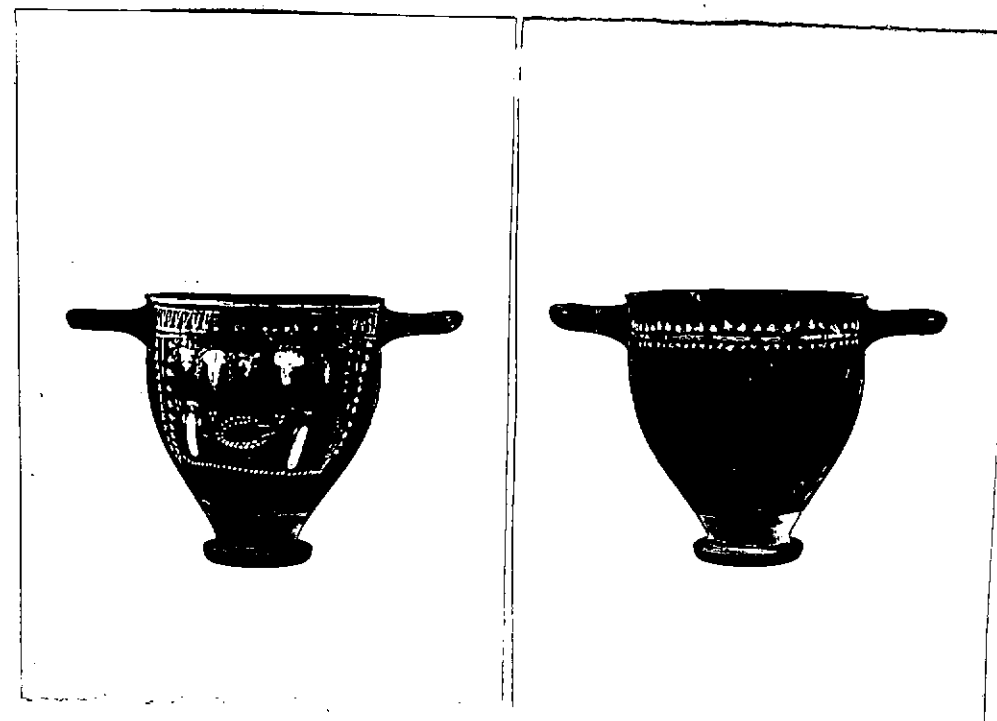
Non deperibile

ESAME DEI REPERTI:

CONDIZIONE GIURIDICA:

Proprietà della provincia di Bari

NOTIFICHE:



4939/40-1

NEG. 11939/40

DESCRIZIONE:

corpo ovoide, slanciato, fortemente rastremato verso il piede a disco; anse a cordolo orizz. Fondo e parte sup. del piede, risparmiati. Dec.: lato A: orizzont. tra le anse: kyma ionico semplice tra due coppie di fascioline; alle estremità: due rami d'edera vert. con foglioline staccate. Nel campo: in alto: festone vitineo pendulo a triplice elemento; al centro: ghirlando a doppie filare di perline, ai lati della quale, due alabastra vert. tra due gruppi di tre puntini disposti a triangolo; su un terreno suggerito da una fila di perline. Tutto in bianco-giallo. Lato B: orizzont. tra le anse: ramo d'edera stilizzato.

RESTAURI:

ESEGUITI:

PROCEDIMENTI SEGUITI:

BIBLIOGRAFIA, INVENTARI:

FOTOGRAFIE: **SOPRINTENDENZA ARCHEOLOGICA**  
**TARANTO**  
A.F.S. n° 11939-40 Cat. Bari

DISEGNI:

ESAME DEI SITI E DEI TERRENI:

RIFERIMENTO OGGETTI DELLO STESSO COMPLESSO:

COMPILATORE DELLA SCHEDA:

**Agresti Giuseppina** *G. Agresti*

DATA: **Novembre 1978**

VISTO DEL FUNZIONARIO RESPONSABILE:

*Edipulis*

ALLEGATI:

Io sottoscritto mi obbligo alla conservazione dell'oggetto descritto nel presente foglio secondo le norme della Legge 1° Giugno 1939, n. 1089 e Regolamento approvato con R. Decreto n. 363 del 30 Gennaio 1913; di conseguenza a non rimuoverlo dal posto che occupa, a non apportarvi modificazioni senza conseguire preventiva approvazione del Ministero dell'Istruzione, e a non menomarne in alcun modo il pubblico godimento.

DATA: .....

VISTO DEL SOPRINTENDENTE

FIRMA

AGGIORNAMENTI:

OSSERVAZIONI:

RIFERIMENTO VECCHIE SCHEDE: