

RA

N. CATALOGO GENERALE

N. CATALOGO INTERNAZIONALE

MINISTERO PER I BENI CULTURALI E AMBIENTALI
DIREZ. GEN. DELLE ANTICHITA' E BELLE ARTI

REGIONE

N.

16/00012348

ITA:

SOPRINTENDENZA ARCHEOLOGICA DELLA PUGLIA - TARANTO

63

PUGLIA

(5605241) Roma, 1975 - Ist. Poligr. Stato - S. (c. 1.000.000)

PROVINCIA E COMUNE: BA - BARI

LUOGO DI COLLOCAZIONE: Museo Archeologico

INV. 6322

OGGETTO: Cratere a campana apulo a figure rosse

PROVENIENZA (rif. I.G.M.):

DATI DI SCAVO: Collezione Polese 61
(o altra acquisizione)

INV. DI SCAVO:

DATAZIONE: 360 - 350 a.C.

ATTRIBUZIONE: Medio Apulo (Trendall-Cambitoglou)

MATERIALE E TECNICA: argilla color arancio, vernice nera; ingubbiatura
arancio; sovraddipintura in bianco e giallo. Modellato al tornio.

MISURE: Alt. 28,8; diam. piede 13,6; diam. bocca 30,1.

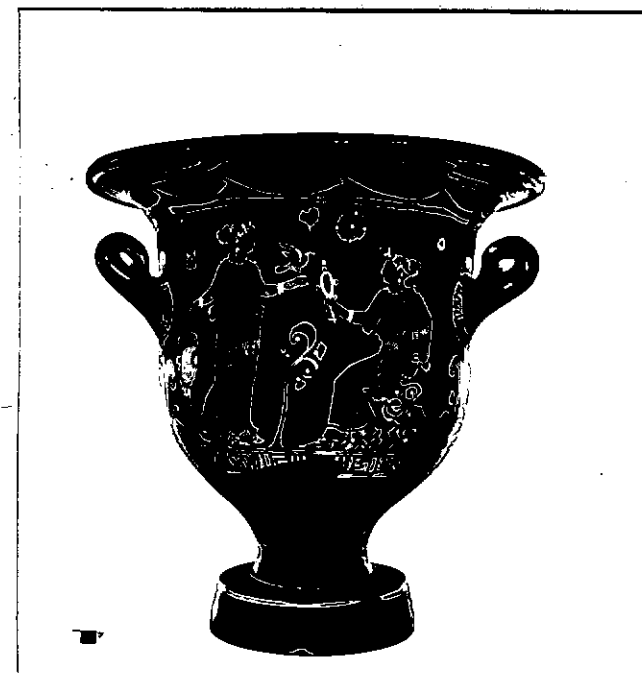
STATO DI CONSERVAZIONE: Incrostazioni, scheggiature, piccole crepe in-
torno agli attacchi.

CONSISTENZA ATTUALE DEL MATERIALE: -

ESAME DEI REPERTI: -

CONDIZIONE GIURIDICA: Proprietà della Provincia di Bari.

NOTIFICHE:



4489-90

NEG.

DESCRIZIONE: Piede troncoconico a profilo convesso con risega allo spigolo superiore; leggera scanalatura alla base del peduncolo; corpo campaniforme; labbro svasato e revoluto con leggera scanalatura sotto l'orlo; anse a sezione circolare ritorte in alto. Lato A: due figure femminili affrontate; quella di sinistra, stan-
te, veste un chitone con borchie sulle spalle, kekryphalos con nastri, stephane a raggi distanziati da punti, collana, armille, calzari; regge un tympanon e una colomba in atto di spiccare il vo-
lo; quella di destra, seduta su di una roccia stratificata, con ritocchi puntiformi, veste un chitone, che le avvolge il braccio

%

RESTAURI:

ESEGUITI:

PROCEDIMENTI SEGUITI:

BIBLIOGRAFIA INVENTARI:
H. D. Trendall - A. Cambitoglou, The Red - figured Vases of Apulia,
Clarendon Press - Oxford 1978, p. 230, n. 37.
La Collezione Poiese nel Museo di Bari, Bari 1970, p. 28, n. 61.

SOPRINTENDENZA ARCHEOLOGICA
TARANTO

FOTOGRAFIE:

A.F.S. n° Lk89-90 Cat. Bari

DISEGNI:

ESAME DEI SITI E DEI TERRENI:

RIFERIMENTO OGGETTI DELLO STESSO COMPLESSO:

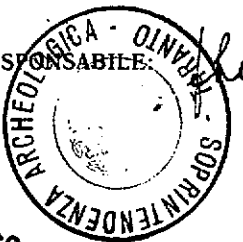


COMPILATORE DELLA SCHEDA: *Anna Stella Dongiovanni*

DATA: **7 APR. 1981**

Anna Stella Dongiovanni

VISTO DEL FUNZIONARIO RESPONSABILE:



ALLEGATI: **n° 1 allegato**

Io sottoscritto mi obbligo alla conservazione dell'oggetto descritto nel presente foglio secondo le norme della Legge 1° Giugno 1939, n. 1089 e Regolamento approvato con R. Decreto n. 363 del 30 Gennaio 1913; di conseguenza a non rimuoverlo dal posto che occupa, a non apportarvi modificazioni senza conseguire preventiva approvazione del Ministero dell'Istruzione, e a non menomarne in alcun modo il pubblico godimento.

DATA:


VISTO DEL SOPRINTENDENTE

FIRMA

AGGIORNAMENTI:

OSSERVAZIONI:

RIFERIMENTO VECCHIE SCHEDE:

RA	N. CATALOGO GENERALE	N. CATALOGO INTERNAZIONALE	 MINISTERO PER I BENI CULTURALI E AMBIENTALI DIREZ. GEN. DELLE ANTICHITA' E BELLE ARTI	
	16/00012348	ITA:	SOPRINTENDENZA ARCHEOLOGICA DELLA PUGLIA TARANTO	INV. 6322
ALLEGATO N. 1 (segue descrizione)				
<small>(5605243) Roma, 1975 - Ist. Poligr. Stato - S. (c. 200.000)</small>				
<p>sinistro, porta Kekryphalos con nastri svolazzanti, stephane a raggi distanziati da punti, orecchini, collana, armille, calzari; regge uno specchio. Nel campo, in alto, finestra, dischetto crociato con punti, foglia di edera cuoriforme, circoletto; al centro, tra le due figure, girale bifido con foglie e ritocchi puntiformi.</p> <p>Lato B: due giovani affrontati, avvolti in un mantello dal quale protendono il braccio destro quello di destra, e il sinistro, a reggere un bastone, quello di sinistra. Nel campo circoletti.</p> <p>Decorazione accessoria: fasce risparmiate sul margine superiore del piede (con macchia accidentale sul lato A), alla base del peduncolo tra gli attacchi delle anse (circondati inferiormente da trattini neri), sul margine interno dell'orlo, e, in maniera discontinua, all'interno delle anse. Sotto il labbro, incluso tra due fasce risparmiate, di cui quella superiore discontinua e quella inferiore interrotta all'altezza delle anse, ramo di alloro destrorso; al limite inferiore della parte decorata, motivo di meandro a spirale con macchia accidentale sul lato A. Sui fianchi palmetta tra girali e foglie.</p>				
<div style="display: flex; justify-content: space-between;"> <div data-bbox="89 1502 270 1552"> MODULABIO <small>P. I. - Belle Arti - 167</small> </div> <div data-bbox="2018 1489 2340 1520"> Mod. 72 - Ant. B. Arti </div> </div>				