

RA

CODICI

N. CATALOGO GENERALE	N. CATALOGO INTERNAZIONALE	 MINISTERO PER I BENI CULTURALI E AMBIENTALI DIREZ. GEN. DELLE ANTICHITA' E BELLE ARTI	REGIONE	N.
16/00012358	ITA:		SOPRINTENDENZA ARCHEOLOGICA DELLA PUGLIA - TARANTO	63

(5605241) Roma, 1975 - Ist. Poligr. Stato - S. (c. 1.000.000)

PROVINCIA E COMUNE: **BA - BARI**LUOGO DI COLLOCAZIONE: **Museo Archeologico**INV. **6337**OGGETTO: **Cratere a campana apulo a figure rosse**

PROVENIENZA (rif. I.G.M.):

DATI DI SCAVO: **Collezione Pelese 54**  
(o altra acquisizione)

INV. DI SCAVO:

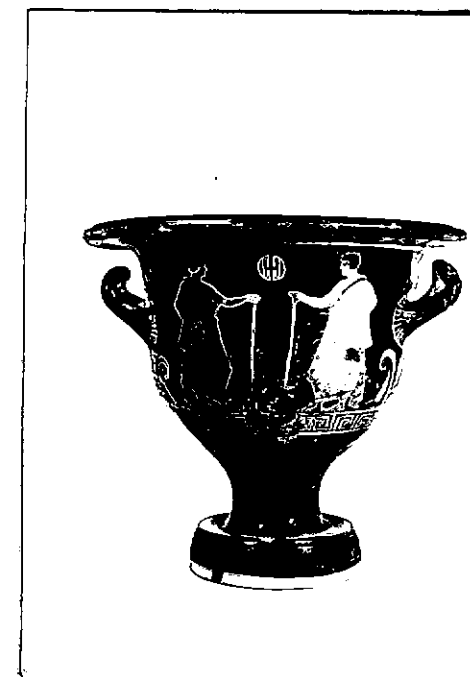
DATAZIONE: **seconda metà del IV sec. a.C.**ATTRIBUZIONE: **Pittore di Varrese (Trendall)**MATERIALE E TECNICA: **argilla color arancio, vernice nera; ingubbiatura arancio; sovraddipintura in bianco e giallo. Modellato al tornio.**MISURE: **Alt. 27,2; diam. piede 14; diam. bocca 31.**STATO DI CONSERVAZIONE: **Incrostazioni calcaree su tutto il pezzo, all'interno dell'orlo e soprattutto sul lato B. Sorostature e scheggiature. Crepe sul peduncolo e intorno agli attacchi delle anse.**

CONSISTENZA ATTUALE DEL MATERIALE:

ESAME DEI REPERTI:

CONDIZIONE GIURIDICA: **Proprietà della Provincia di Bari**

NOTIFICHE:

NEG. **18960-61-62-63**

DESCRIZIONE: Piede troncoconico con risega; corpo campaniforme; labbro svasato, anse a sezione circolare ritorte in alto.

Lato A: figura femminile ed efebo in corsa verso sinistra. La prima indossa un chitone, porta calzari, kekryphalos, orecchini, collana di perle, doppie arille; con la mano sinistra solleva un tympanon, con la destra una corona; l'efebo, retrospiciente, è nudo ed ha il mantello poggiato sul braccio sinistro col quale regge una phiale sulla quale ci sono tre oggetti tondeggianti, nella destra porta una corona. Tra le due figure, in basso, ramo con bacche; al limite inferiore, puntini. Nel campo tre rosette; in corrispondenza della phiale in alto, foglie di edera.

Lato B: due giovani affrontati con mantelle e calzari; quello di sinistra ha la spalla ed il braccio destro scoperti; quello di destra ha scoperte il braccio destro. Entrambi reggono un bastone. Al centro halteres. Decorazione accessoria: fasce ri-

RESTAURI:

ESEGUITI:

PROCEDIMENTI SEGUITI:

BIBLIOGRAFIA, INVENTARI:

A.D. Trendall - A. Cambitoglou, The Red - figured Vases of Apulia,  
p. 346, n. 71.

La Collezione nel Museo di Bari, Bari 1970, p. 27, n. 54.

SOPRINTENDENZA ARCHEOLOGICA

FOTOGRAFIE:

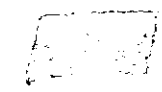
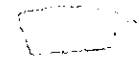
TARANTO

A.S. n° 18960-51-62-53 - Bari

DISEGNI:

ESAME DEI SITI E DEI TERRENI:

RIFERIMENTO OGGETTI DELLO STESSO COMPLESSO:

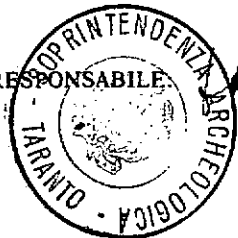


COMPILATORE DELLA SCHEDA: *Anna Stella Dongiovanni*

*Anna Stella Dongiovanni*

DATA: = 7 APR. 1981

VISTO DEL FUNZIONARIO RESPONSABILE *Low*



ALLEGATI: n° 1 allegato

Io sottoscritto mi obbligo alla conservazione dell'oggetto descritto nel presente foglio secondo le norme della Legge 1° Giugno 1939, n. 1089 e Regolamento approvato con R. Decreto n. 363 del 30 Gennaio 1913; di conseguenza a non rimuoverlo dal posto che occupa, a non apportarvi modificazioni senza conseguire preventiva approvazione del Ministero dell'Istruzione, e a non menomarne in alcun modo il pubblico godimento.

DATA: .....


VISTO DEL SOPRINTENDENTE

FIRMA

AGGIORNAMENTI:

OSSERVAZIONI:

RIFERIMENTO VECCHIE SCHEDE:

RA	N. CATALOGO GENERALE	N. CATALOGO INTERNAZIONALE	 MINISTERO PER I BENI CULTURALI E AMBIENTALI DIREZ. GEN. DELLE ANTICHITA' E BELLE ARTI	
	16/00012358	ITA:	SOPRINTENDENZA ARCHEOLOGICA DELLA PUGLIA- TARANTO	63
	ALLEGATO N. <u>1</u> (segue descrizione)			
<small>(5605243) Roma, 1975 - Ist. Poligr. Stato - S. (c. 200.000)</small>				

sparmiate sul margine inferiore del piede, tra gli attacchi delle anse, circondate da trattini, e all'interno del labbro, sotto il quale ramo di alloro sinistrorso delimitato inferiormente da una fascia risparmiata che si interrompe lateralmente all'altezza delle anse. Sui fianchi palmetta fra due girali e foglie singole. Al limite inferiore della parte decorata meandro a spirale interrotto da riquadri crociati con punti.