

RA

N. CATALOGO GENERALE

N. CATALOGO INTERNAZIONALE

MINISTERO PER I BENI CULTURALI E AMBIENTALI  
DIREZ. GEN. DELLE ANTICHITA' E BELLE ARTI

REGIONE

N.

16/00012400

ITA:

Soprintendenza Archeologica della Puglia-Taranto 63

PUGLIA

[5605241] Roma, 1975 - Ist. Poligr. Stato - S. (c. 1.000.000)

PROVINCIA E COMUNE: **Ba. Bari**LUOGO DI COLLOCAZIONE: **Museo Archeologico**

INV. 7053

OGGETTO: **Olla biansata apula**

PROVENIENZA (rif. I.G.M.):

DATI DI SCAVO: **Coll. Poiese 1203**  
(o altra acquisizione)

INV. DI SCAVO:

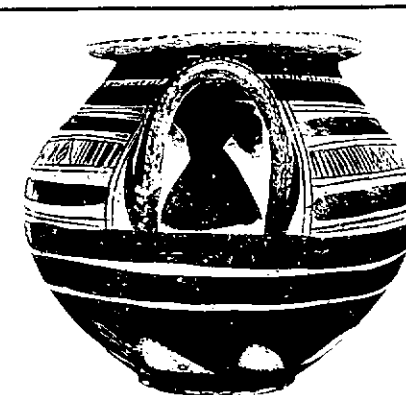
DATAZIONE: **VI sec. a.C.**ATTRIBUZIONE: **Ceramica peucezia geometrica**MATERIALE E TECNICA: **Argilla color camoscio con decorazione bicroma bruno e rosso scuro. Plasmata a mano.**MISURE: **alt. 17,8; diam. orlo 15,5; diam. piede 8,5**STATO DI CONSERVAZIONE: **Frammento mancante sul labbro, scheggiature qui e là, decorazione talora abrasa.**

CONSISTENZA ATTUALE DEL MATERIALE:

ESAME DEI REPERTI:

CONDIZIONE GIURIDICA: **Proprietà della Provincia di Bari.**

NOTIFICHE:



NEG.

20251 - 52 - 53

DESCRIZIONE:

Piede a disco appena accennato, corpo biconico, con pareti leggermente arrotondate, labbro piatto, anse a nastro leggermente ingrossato verticali a duplice costolatura, impostate orizzontalmente sulla spalla. Sul corpo verso il basso due fasce in bruno su fondo dipinto con semicerchi risparmiati. Sulla spalla due pannelli delimitati lateralmente da coppia di linee verticali, al centro fregio con sottili tratti verticali alternati a meandri fra due coppie di linee orizzontali, sopra e sotto il fregio fascia in rosso scuro e coppia di linee orizzontali. Verso l'alto sotto il labbro serie di punti fra due fasce in bruno; sul labbro fascia smerlata fra serie di punti e fasciolina. Sulle anse due serie di punti fra fascioline verticali, sotto le anse motivo a clessidra campito di colore.

RESTAURI:

ESEGUITI:

PROCEDIMENTI SEGUITI:

BIBLIOGRAFIA, INVENTARI:

La Collezione Poiese nel Museo di Bari, 1970, catalogo pag. 42

FOTOGRAFIE:

SOPRINTENDENZA ARCHEOLOGICA  
TARANTO

SS. n° 20251-52-53cat. Bari

DISEGNI:

ESAME DEI SITI E DEI TERRENI:

RIFERIMENTO OGGETTI DELLO STESSO COMPLESSO:

6-207  
c.c. 1000

3. 1053

COMPILATORE DELLA SCHEDA: **Marie Michela Fiore - Amendola**

DATA: **31 Marzo 1981**

*Marie Michela Fiore*

VISTO DEL FUNZIONARIO RESPONSABILE



ALLEGATI:

OSSERVAZIONI:

RIFERIMENTO VECCHIE SCHEDE:

Io sottoscritto mi obbligo alla conservazione dell'oggetto descritto nel presente foglio secondo le norme della Legge 1° Giugno 1939, n. 1089 e Regolamento approvato con R. Decreto n. 363 del 30 Gennaio 1913; di conseguenza a non rimuoverlo dal posto che occupa, a non apportarvi modificazioni senza conseguire preventiva approvazione del Ministero dell'Istruzione, e a non menomarne in alcun modo il pubblico godimento.

DATA: .....

VISTO DEL SOPRINTENDENTE

FIRMA

AGGIORNAMENTI: