

RA

CODICI

N. CATALOGO GENERALE	N. CATALOGO INTERNAZIONALE	MINISTERO PER I BENI CULTURALI E AMBIENTALI DIREZ. GEN. DELLE ANTICHITA' E BELLE ARTI	REGIONE	N.
16/00012406	ITA:	SOPRINTENDENZA ARCHEOLOGICA DELLA PUGLIA - TARANTO	63	PUGLIA

(5605241) Roma, 1975 - Ist. Poligr. Stato - S. (c. 1.000.000)

PROVINCIA E COMUNE: **BA - BARI**

LUOGO DI COLLOCAZIONE: **Museo archeologico** INV. **7318**

OGGETTO: **Kylix subgeometrica a decorazione monocroma**

PROVENIENZA (rif. I.G.M.): **Collezione Polese**

DATI DI SCAVO: - INV. DI SCAVO: -  
(o altra acquisizione)

DATAZIONE: **VI secolo a.C.**

ATTRIBUZIONE: **Fabbrica peuceza**

MATERIALE E TECNICA: **Argilla dura color sabbia con ingubbiatura  
avana e decorazione in bruno; modellata a mano.**

MISURE: **Alt. 13,2; alt. labbro 8; diam. base 4,6; diam. labbro 13.**

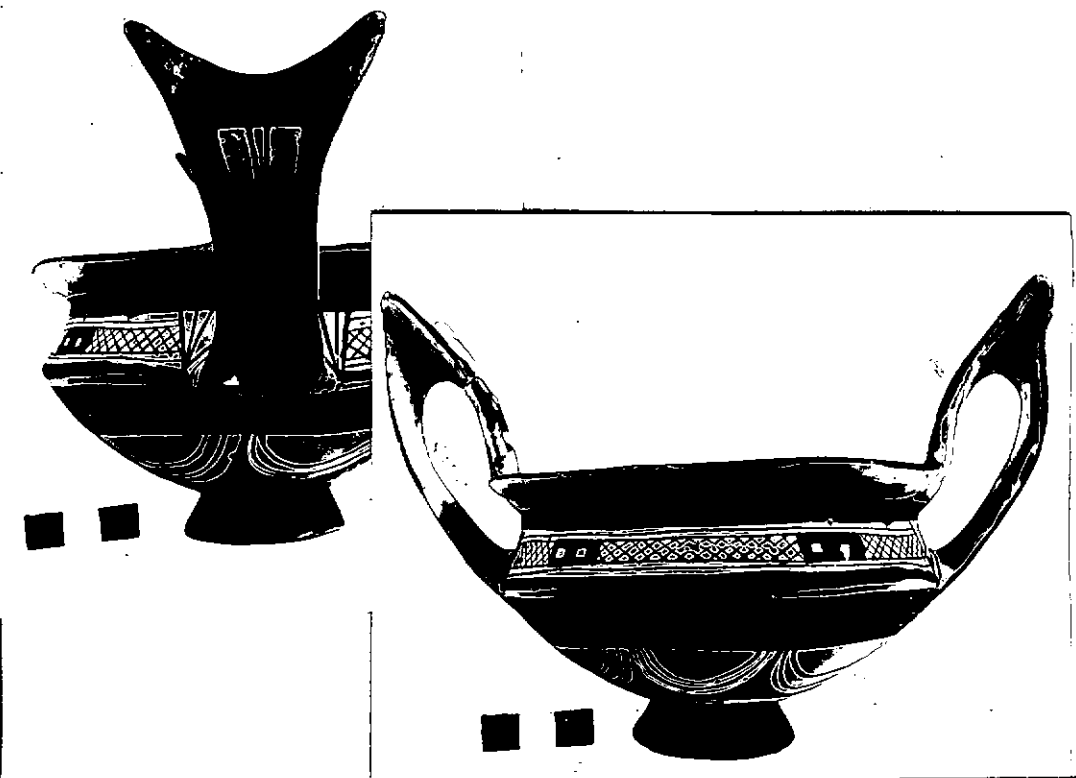
STATO DI CONSERVAZIONE: **Un'ansa è riattaccata**

CONSISTENZA ATTUALE DEL MATERIALE: -

ESAME DEI REPERTI: -

CONDIZIONE GIURIDICA: **Proprietà della Provincia di Bari**

NOTIFICHE: -



DESCRIZIONE:

NEG. ~~1760-1~~  
1761

Base tronco-conica, corpo a profilo arrotondato nella parte inferiore e tronco-conico alla spalla, breve labbro svasato, anse sopraelevate a nastro con estremità superiore insellata.

Su tutto il corpo, tra fasce orizzontali e parallele, serie di smerli multipli presso la base e, alla spalla, riquadri con fascia a reticolo e due rettangoli in bruno con inseriti due piccoli quadrati risparmiati. All'interno del labbro gruppi di tratti a raggiera; sulle anse verso l'interno motivo a scacchiera; all'esterno motivo a scala. Fra gli attacchi delle anse gallone. Sotto la base motivo crociato.

Si veda a confronto un pezzo simile da Noicattaro, sempre nel Museo di Bari, in L. FORTI, Note sulla ceramica geometrica della Peucezia, in Archivio Storico Pugliese, 1974, p. 136, tav. IV, 17.

RESTAURI:

ESEGUITI:

PROCEDIMENTI SEGUITI:

BIBLIOGRAFIA, INVENTARI:

La Collezione Poiese nel Museo di Bari, Bari 1970, p.41.

FOTOGRAFIE: **SOPRINTENDENZA ARCHEOLOGICA**  
**TARANTO**  
A.F.S. n° 1750-1 Cat. Bari

DISEGNI:

ESAME DEI SITI E DEI TERRENI:

RIFERIMENTO OGGETTI DELLO STESSO COMPLESSO:



COMPILATORE DELLA SCHEDA:

Filomena Rossi

*Flora*

DATA: 30 GIU. 1978

VISTO DEL FUNZIONARIO RESPONSABILE:



*[Handwritten signature]*

ALLEGATI:

OSSERVAZIONI:

RIFERIMENTO VECCHIE SCHEDE:

Io sottoscritto mi obbligo alla conservazione dell'oggetto descritto nel presente foglio secondo le norme della Legge 1° Giugno 1939, n. 1089 e Regolamento approvato con R. Decreto n. 363 del 30 Gennaio 1913; di conseguenza a non rimuoverlo dal posto che occupa, a non apportarvi modificazioni senza conseguire preventiva approvazione del Ministero dell'Istruzione, e a non menomarne in alcun modo il pubblico godimento.

DATA: .....

VISTO DEL SOPRINTENDENTE

FIRMA

AGGIORNAMENTI: