

RA

CODICI

N. CATALOGO GENERALE	N. CATALOGO INTERNAZIONALE	 MINISTERO PER I BENI CULTURALI E AMBIENTALI DIREZ. GEN. DELLE ANTICHITA' E BELLE ARTI		REGIONE	N.
16/00012452	ITA:	Soprintendenza Archeologica della Puglia -TA	63	PUGLIA	

(5605241) Roma, 1975 - Ist. Poligr. Stato - S. (c. 1.000.000)

PROVINCIA E COMUNE: **BA. Bari**LUOGO DI COLLOCAZIONE: **Museo Archeologico**INV. **7449**OGGETTO: **Oinochoe trilobata spula**

PROVENIENZA (rif. I.G.M.):

DATI DI SCAVO: **Coll. Polse 1685**
(o altra acquisizione)

INV. DI SCAVO:

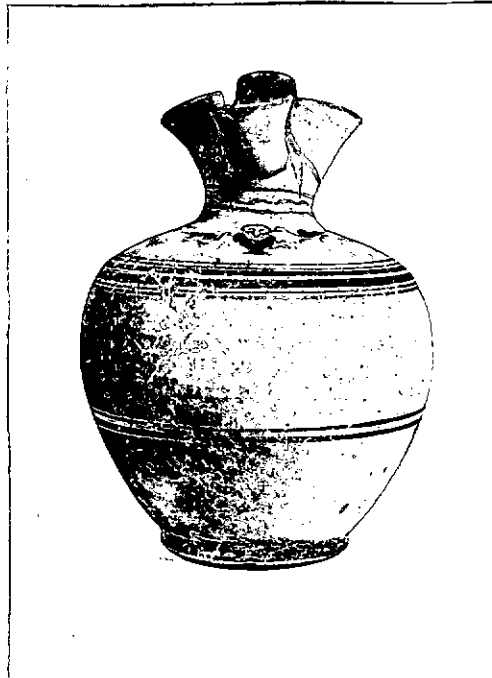
DATAZIONE: **seconda metà V sec. a. C.**ATTRIBUZIONE: **Ceramica peucezia di stile misto**MATERIALE E TECNICA: **Argilla beige con decorazione monocroma bruno-rossastro. Appena arrossato da fuoco. Qualche sbavatura del colore sul fondo. Lavorata al tornio.**MISURE: **Alt. con ansa 20,9 - Diam. piede 8,3 - Diam. m. 15,5**STATO DI CONSERVAZIONE: **Sbrecattare sull'orlo, scheggiature più evidenti sul piede e sull'orlo, incrostazioni calcaree diffuse, macchioline ferrose sul corpo nella zona mediana; decorazione appena abrasa.**

CONSISTENZA ATTUALE DEL MATERIALE:

ESAME DEI REPERTI:

CONDIZIONE GIURIDICA: **Proprietà della Provincia di Bari**

NOTIFICHE:



NEG. 20022 -5

DESCRIZIONE:

Piede a disco appena accennato, corpo ovoidale, spalla schiacciata, collo cilindrico a profilo leggermente concavo, labbro lievemente svasato a tre lobi, ansa a nastro lievemente ingrossato sorreggente l'orlo. Piede dipinto, nella zona mediana coppia di linee orizzontali parallele, sotto l'ansa gruppo di due fascioline fra due coppie di linee orizzontali parallele; sulla spalla al centro civetta di fronte fra due volatili di profilo, sul collo linea ondulata fra coppia di linee orizzontali, fiori di loto stilizzati fra i lobi, orlo dipinto, sull'ansa due tratti obliqui ed uno verticale incrociantesi.

RESTAURI:

ESEGUITI:

PROCEDIMENTI SEGUITI:

BIBLIOGRAFIA, INVENTARI:

La Collezione Polese nel Museo di Bari, 1970, catalogo
pag. 44, tavola XXVIII

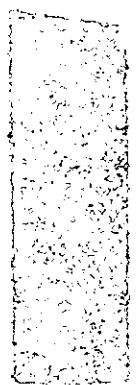
FOTOGRAFIE: **SOPRINTENDENZA ARCHEOLOGICA
TARANTO**

A.F.S. n° 20022-5 Cat. Bari

DISEGNI:

ESAME DEI SITI E DEI TERRENI:

RIFERIMENTO OGGETTI DELLO STESSO COMPLESSO:

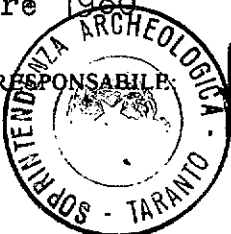


COMPILATORE DELLA SCHEDA: Maria Michela Fiore-Amendola

DATA: 31 dicembre 1980

M. Michela Fiore

VISTO DEL FUNZIONARIO RESPONSABILE:



Rom

ALLEGATI:

OSSERVAZIONI:

RIFERIMENTO VECCHIE SCHEDE:

Io sottoscritto mi obbligo alla conservazione dell'oggetto descritto nel presente foglio secondo le norme della Legge 1° Giugno 1939, n. 1089 e Regolamento approvato con R. Decreto n. 363 del 30 Gennaio 1913; di conseguenza a non rimuoverlo dal posto che occupa, a non apportarvi modificazioni senza conseguire preventiva approvazione del Ministero dell'Istruzione, e a non menomarne in alcun modo il pubblico godimento.

DATA:

VISTO DEL SOPRINTENDENTE

FIRMA

AGGIORNAMENTI: