

RA

N. CATALOGO GENERALE

N. CATALOGO INTERNAZIONALE

MINISTERO PER I BENI CULTURALI E AMBIENTALI  
DIREZ. GEN. DELLE ANTICHITA' E BELLE ARTI

REGIONE

N.

16/00012461

ITA:

Soprintendenza Archeologica della Puglia TA 63

PUGLIA

(5605241) Roma, 1975 - Ist. Poligr. Stato - S. (c. 1.000.000)

PROVINCIA E COMUNE: BA. Bari

LUOGO DI COLLOCAZIONE: Museo Archeologico

INV. 7458

OGGETTO: Kantharos apulo

PROVENIENZA (rif. I.G.M.):

DATI DI SCAVO: Coll. Pelese 1695  
(o altra acquisizione)

INV. DI SCAVO:

DATAZIONE: seconda metà V - IV. sec. a.C.

ATTRIBUZIONE: Ceramica peucezia di stile misto

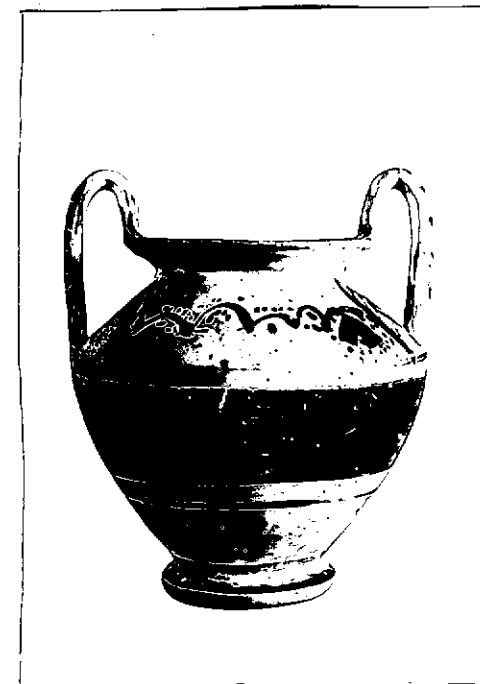
MATERIALE E TECNICA: Argilla beige con decorazione monocroma  
bruno-rossastro diluito. Arrossato da fuoco in qualche  
zona. Crepa da cottura sotto il piede. Lavorato al tor-  
nio.MISURE: Alt. 14,6 - Alt. con anse 17,5 - Diam. orlo 10,7  
Diam. m. 14,9STATO DI CONSERVAZIONE: Scheggiature qui e là, sbreccature sul-  
l'orlo, decorazione abrasa specialmente su ampie zone  
della spalla, incrostazione calcarea sotto il labbro in-  
terno.

CONSISTENZA ATTUALE DEL MATERIALE:

ESAME DEI REPERTI:

CONDIZIONE GIURIDICA: Proprietà della Provincia di Bari

NOTIFICHE:



NEG. 18738-39

## DESCRIZIONE:

Piede tronco conico con bordo ingrossato, corpo ovoide con pareti poco rigonfie, spalla tronco conica, collo cilindrico appena accennato a profilo lievemente concavo, labbro svasato a profilo leggermente concavo all'interno con orlo appena ripreso. Anse a nastre sormentanti l'orlo. Piede dipinto, sul corpo fascia fra coppia di linee orizzontali parallele, sulla spalla due pannelli con linea ondulata puntinata, foglia ocoriforme pendula ad una sola estremità racchiusa in serie di punti; fascetta non completata sul collo, sui lati insieme di punti fra coppie di linee verticali parallele e motivo a spina di pesce verticale fra coppia di linee parallele verticali. Sul labbro interno serie di bastoncini verticali e appena sotto, fascetta orizzontale. Spessi tratti orizzontali sulle anse.

RESTAURI:

ESEGUITI:

PROCEDIMENTI SEGUITI:

BIBLIOGRAFIA, INVENTARI:

FOTOGRAFIE: SOPRINTENDENZA ARCHEOLOGICA

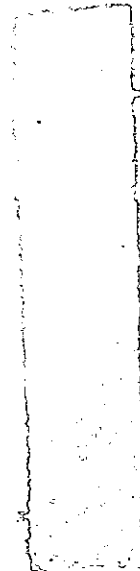
ROMA

A.F.S. n° 18738-39 *GE. Bari*

DISEGNI:

ESAME DEI SITI E DEI TERRENI:

RIFERIMENTO OGGETTI DELLO STESSO COMPLESSO:



COMPILATORE DELLA SCHEDA: Maria Michela Fiore-Amendola

*M. Michela Fiore*

DATA: 31 dicembre 1980

VISTO DEL FUNZIONARIO RESPONSABILE



*Kerr*

ALLEGATI:

OSSERVAZIONI:

RIFERIMENTO VECCHIE SCHEDE:

Io sottoscritto mi obbligo alla conservazione dell'oggetto descritto nel presente foglio secondo le norme della Legge 1° Giugno 1939, n. 1089 e Regolamento approvato con R. Decreto n. 363 del 30 Gennaio 1913; di conseguenza a non rimuoverlo dal posto che occupa, a non apportarvi modificazioni senza conseguire preventiva approvazione del Ministero dell'Istruzione, e a non menomarne in alcun modo il pubblico godimento.

DATA: .....

VISTO DEL SOPRINTENDENTE

FIRMA

AGGIORNAMENTI: