

RA

N. CATALOGO GENERALE

N. CATALOGO INTERNAZIONALE

MINISTERO PER I BENI CULTURALI E AMBIENTALI
DIREZ. GEN. DELLE ANTICHITA' E BELLE ARTI

REGIONE

N.

16/00012469

ITA:

Soprintendenza Archeologica della Puglia TA

63

PUGLIA

(5605241) Roma, 1975 - Ist. Poligr. Stato - S. (c. 1.000.000)

PROVINCIA E COMUNE: BA, Bari

LUOGO DI COLLOCAZIONE: Museo Archeologico

INV. 7471

OGGETTO: Piatto su alto piede apulo

PROVENIENZA (rif. I.G.M.):

DATI DI SCAVO: Coll. Polese 1709
(o altra acquisizione)

INV. DI SCAVO:

DATAZIONE: IV sec. a. C.

ATTRIBUZIONE: Ceramica peucezia di stile misto

MATERIALE E TECNICA: Argilla beige con decorazione monocroma
bruno-rossastro diluito. Lavorato al tornio.

MISURE: Alt. 7,1 - Diam. piede 7,5 - Diam. m. 21,4

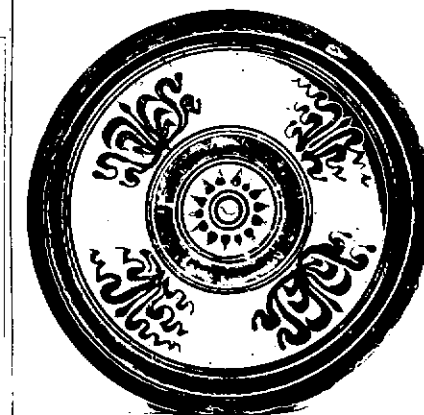
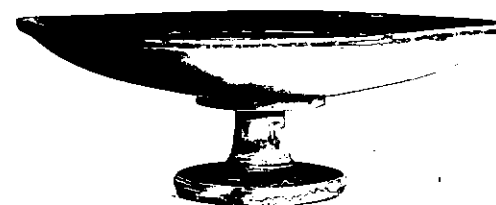
STATO DI CONSERVAZIONE: Scheggiature qui e là, incrostazioni
calcaree più evidenti sotto il piede, decorazione abra-
sa in qualche zona, colore talora evanido.

CONSISTENZA ATTUALE DEL MATERIALE:

ESAME DEI REPERTI:

CONDIZIONE GIURIDICA: Proprietà della Provincia di Bari

NOTIFICHE:



DESCRIZIONE:

NEG. 18794-95

Piede a disco con sottile stelo cilindrico lievemente rastrenato verso l'alto, sulla parete esterna contigua cordoncino circolare piuttosto rilevato, piatto poco profondo con pareti appena arrotondate orlo ripreso con lieve scanalatura appena arrotondata. Esternamente piede, stelo ed orlo dipinti; nell'interno del piatto bordo fasciato su coppia di linee circolari concentriche e motivi floreali: due palmette e due fiori di loto dalla linea ondulata. Sul fondo corona di gocce fra coppie di cerchi concentrici al centro e fascetta fra due coppie di linee circolari concentriche.

RESTAURI:

ESEGUITI:

PROCEDIMENTI SEGUITI:

BIBLIOGRAFIA, INVENTARI:

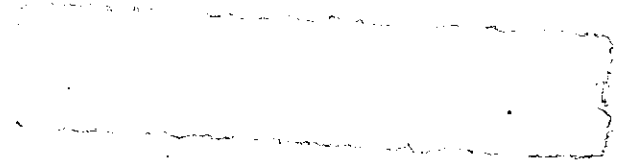
FOTOGRAFIE: SOPRINTENDENZA ARCHEOLOGICA
TARANTO
A.F.S. n° 18794-95 cat. Bari

DISEGNI:

ESAME DEI SITI E DEI TERRENI:

RIFERIMENTO OGGETTI DELLO STESSO COMPLESSO:

1



COMPILATORE DELLA SCHEDA: Maria Michela Fiore-Amendola

m. Michela Fiore

DATA: 31 dicembre 1980

VISTO DEL FUNZIONARIO RESPONSABILE:



ALLEGATI:

OSSERVAZIONI:

RIFERIMENTO VECCHIE SCHEDE:

Io sottoscritto mi obbligo alla conservazione dell'oggetto descritto nel presente foglio secondo le norme della Legge 1° Giugno 1939, n. 1089 e Regolamento approvato con R. Decreto n. 363 del 30 Gennaio 1913; di conseguenza a non rimuoverlo dal posto che occupa, a non apportarvi modificazioni senza conseguire preventiva approvazione del Ministero dell'Istruzione, e a non menomarne in alcun modo il pubblico godimento.

DATA:

VISTO DEL SOPRINTENDENTE

FIRMA

AGGIORNAMENTI: