

RA

N. CATALOGO GENERALE

N. CATALOGO INTERNAZIONALE

MINISTERO PER I BENI CULTURALI E AMBIENTALI
DIREZ. GEN. DELLE ANTICHITA' E BELLE ARTI

REGIONE

N.

16/00012471

ITA:

Soprintendenza Archeologica della Puglia

63

PUGLIA

(5605241) Roma, 1975 - Ist. Poligr. Stato - S. (c. 1.000.000)

PROVINCIA E COMUNE: BA. Bari

LUOGO DI COLLOCAZIONE: Museo Archeologico

INV. 7474

OGGETTO: Piattello su alto piede apulo

PROVENIENZA (rif. I.G.M.):

DATI DI SCAVO: Coll. Polese 1911
(o altra acquisizione)

INV. DI SCAVO:

DATAZIONE: IV sec. a. C.

ATTRIBUZIONE: Ceramica peucezia di stile misto

MATERIALE E TECNICA: Argilla beige con decorazione monocroma
bruno rossastro diluito. Alcune arrossature da fuoco.
Lavorato al tornio.

MISURE: Alt. 7,6 - Diam. piede 6 - Diam. m. 12,6

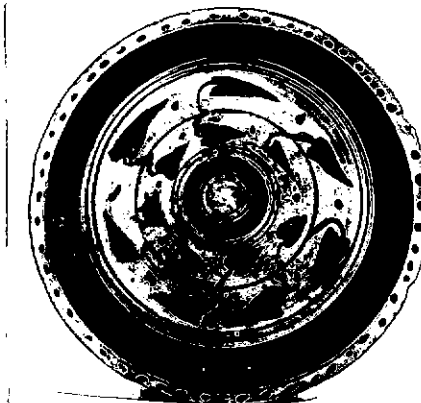
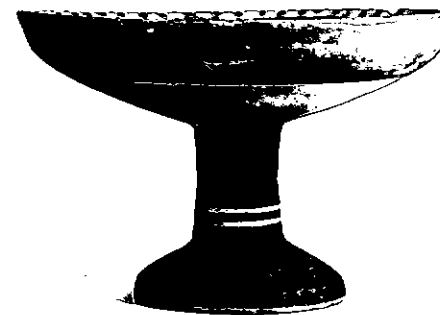
STATO DI CONSERVAZIONE: Qualche scheggiatura, sbreccature sul-
l'orlo, decorazione abrasa per lo più sulle pareti ester-
ne.

CONSISTENZA ATTUALE DEL MATERIALE:

ESAME DEI REPERTI:

CONDIZIONE GIURIDICA: Proprietà della Provincia di Bari

NOTIFICHE:



NEG. 18800-01

DESCRIZIONE: Piede a ventosa con alto stelo cilindrico,
coppa piuttosto profonda con pareti lievemente arro-
tondate, orlo appena ripreso, lievemente svasato.
Esternamente piede dipinto, sullo stelo verso il bas-
so due linee orizzontali parallele in fascia rispar-
miata, larga fascia sul bordo. Nell'interno orlo pun-
tinato su fascia e coppia di cerchi concentrici, ramo
di edera con foglie cuoriformi allungate dallo stelo
circolare con radi punti. Al centro fascetta circola-
re fra due coppie di cerchi concentrici.

RESTAURI:

ESEGUITI:

PROCEDIMENTI SEGUITI:

BIBLIOGRAFIA, INVENTARI:

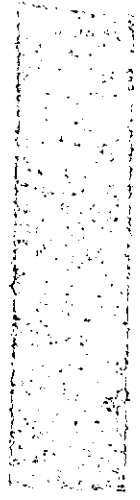
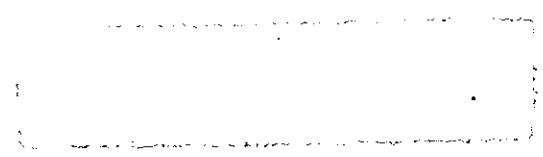
FOTOGRAFIE: SOPRINTENDENZA ARCHEOLOGICA
TARANTO

A.F.S. n° 18800-01 Cat. Bani

DISEGNI:

ESAME DEI SITI E DEI TERRENI:

RIFERIMENTO OGGETTI DELLO STESSO COMPLESSO:



COMPILATORE DELLA SCHEDA: Maria Michela Fiore-Amendola
DATA: 31 dicembre 1980 *M. M. Fiore Amendola*

VISTO DEL FUNZIONARIO RESPONSABILE:



ALLEGATI:

OSSERVAZIONI:

RIFERIMENTO VECCHIE SCHEDE:

Io sottoscritto mi obbligo alla conservazione dell'oggetto descritto nel presente foglio secondo le norme della Legge 1° Giugno 1939, n. 1089 e Regolamento approvato con R. Decreto n. 363 del 30 Gennaio 1913; di conseguenza a non rimuoverlo dal posto che occupa, a non apportarvi modificazioni senza conseguire preventiva approvazione del Ministero dell'Istruzione, e a non menomarne in alcun modo il pubblico godimento.

DATA:

VISTO DEL SOPRINTENDENTE

FIRMA

AGGIORNAMENTI: