

RA

N. CATALOGO GENERALE

N. CATALOGO INTERNAZIONALE

MINISTERO PER I BENI CULTURALI E AMBIENTALI
DIREZ. GEN. DELLE ANTICHITA' E BELLE ARTI

REGIONE

N.

16/00012473

ITA:

Soprintendenza Archeologica della Puglia -TA

63

PUGLIA

(5605241) Roma, 1975 - Ist. Poligr. Stato - S. (c. 1.000.000)

PROVINCIA E COMUNE: BA. Bari

LUOGO DI COLLOCAZIONE: Museo Archeologico

INV. 7475

OGGETTO: Kylix apula

PROVENIENZA (rif. I.G.M.):

DATI DI SCAVO: Coll. Pelese 1714
(o altra acquisizione)

INV. DI SCAVO:

DATAZIONE: IV sec. a. C.

ATTRIBUZIONE: Ceramica peucezia di stile misto

MATERIALE E TECNICA: Argilla beige con decorazione monocroma
bruno-marrone diluita. Lavorata al tornio.

MISURE: Alt. 9 - Diam. orlo 18,7 - Diam. piede 7,9

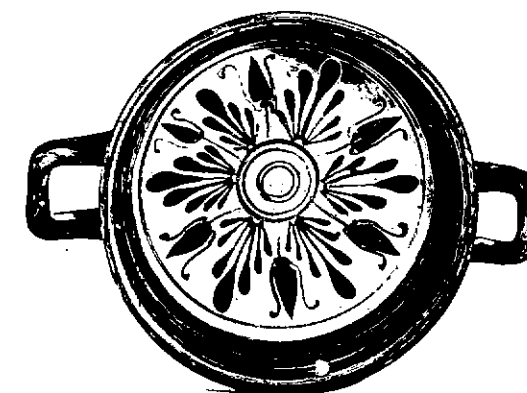
STATO DI CONSERVAZIONE: Qualche scheggiatura, una piccola in-
crostazione calcarea all'esterno, lesione sulla vasca in
vicinanza di un'ansa.

CONSISTENZA ATTUALE DEL MATERIALE:

ESAME DEI REPERTI:

CONDIZIONE GIURIDICA: Proprietà delle Provincia di Bari

NOTIFICHE:

NEG.
19998 - 20004

DESCRIZIONE:
Piede tronco-conico, stelo cilindrico a profilo legger-
mente concavo, vasca piuttosto profonda con pareti
arrotondate, alto bordo distinto verticale a profilo
concavo, orlo lievemente aggettante, anse a bastoncel-
lo impostate orizzontalmente leggermente ritorte verso
l'alto non sovrastanti. Esternamente piede, stelo e
piccola zona contigua del corpo dipinti, sul fondo
fregio con palmette erette alternate a boccioli di fio-
ri di loto collegati da linea ondulata fra coppia di
linee orizzontali e gruppo con fascetta e linee oriz-
zontali non completate, in corrispondenza degli attac-
chi delle anse brevissimi tratti verticali talora pun-
ti disposti su due file orizzontali. Lungo il bordo
sui due lati al centro palmetta fra due boccioli di
fiori di loto rovesciati, sottili ed alti tratti ver-
ticali con palmetta stilizzata alle estremità su linea
orizzontale; anse ed orlo dipinti. Nell'interno larga

RESTAURI:

ESEGUITI:

PROCEDIMENTI SEGUITI:

BIBLIOGRAFIA, INVENTARI:

"La Collezione Polese nel Museo di Bari", 1970, catalogo
pag. 46, n. 144

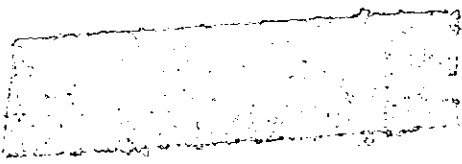
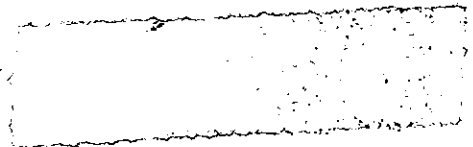
FOTOGRAFIE:

SOPRINTENDENZA ARCHEOLOGICA
TARANNO
A.F.S. n° 19998-20001 Bari

DISEGNI:

ESAME DEI SITI E DEI TERRENI:

RIFERIMENTO OGGETTI DELLO STESSO COMPLESSO:



COMPILATORE DELLA SCHEDA: Maria Michela Fiore-Amendola

DATA: 31 dicembre 1989

M. Michela Fiore

VISTO DEL FUNZIONARIO RESPONSABILE:



ALLEGATI: N. 1 Allegato

Io sottoscritto mi obbligo alla conservazione dell'oggetto descritto nel presente foglio secondo le norme della Legge 1° Giugno 1939, n. 1089 e Regolamento approvato con R. Decreto n. 363 del 30 Gennaio 1913; di conseguenza a non rimuoverlo dal posto che occupa, a non apportarvi modificazioni senza conseguire preventiva approvazione del Ministero dell'Istruzione, e a non menomarne in alcun modo il pubblico godimento.

DATA:


VISTO DEL SOPRINTENDENTE

FIRMA

AGGIORNAMENTI:

OSSERVAZIONI:

RIFERIMENTO VECCHIE SCHEDE:

RA	N. CATALOGO GENERALE	N. CATALOGO INTERNAZIONALE	 MINISTERO PER I BENI CULTURALI E AMBIENTALI DIREZ. GEN. DELLE ANTICHITA' E BELLE ARTI		
16/00012473	ITA:	Soprintendenza Archeologica della Puglia		63	INV. 7476
ALLEGATO N.1..... (segue descrizione)					

(5605243) Roma, 1975 - Ist. Poligr. Stato - S. (c. 200.000)

fascia lungo il bordo su linea circolare, sulle pareti serie di palmette alternate a boccioli di loto eretti, al centro doppia coppia di cerchi concentrici.