

RA

N. CATALOGO GENERALE

N. CATALOGO INTERNAZIONALE

MINISTERO PER I BENI CULTURALI E AMBIENTALI  
DIREZ. GEN. DELLE ANTICHITA' E BELLE ARTI

REGIONE

N.

CODICI

16/00011034

ITA:

SOPRINTENDENZA ARCHEOLOGICA DELLA PUGLIA - TARANTO

63

PUGLIA

[5605241] Roma, 1975 - Ist. Poligr. Stato - S. (c. 1.000.000)

PROVINCIA E COMUNE: BA - BARI

LUOGO DI COLLOCAZIONE: MUSEO ARCHEOLOGICO

INV. 1504

OGGETTO: Coperchio di pisside a figure rosse

PROVENIENZA (rif. I.G.M.): -

DATI DI SCAVO: -  
(o altra acquisizione)

INV. DI SCAVO: -

DATAZIONE: seconda metà del IV secolo a.C.

ATTRIBUZIONE: Fabbrica apula

MATERIALE E TECNICA: Argilla color camoscio, ingubbiatura rossastra,  
vernice nera opaca, sovraddipintura in bianco e giallo. Modellata al tornio.

MISURE: Alt. 6; diam. base 7; diam. pomello 2.

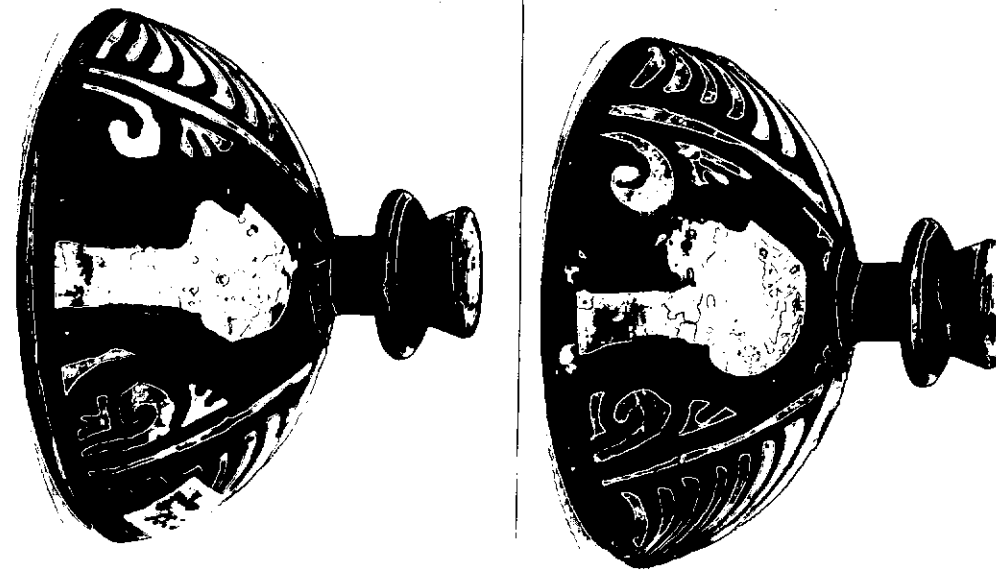
STATO DI CONSERVAZIONE: Pomello sbreccato; sovraddipintura in qualche punto caduta.

CONSISTENZA ATTUALE DEL MATERIALE: -

ESAME DEI REPERTI: -

CONDIZIONE GIURIDICA: Proprietà della Provincia di Bari

NOTIFICHE: -



NEG. 9488-7-70.

DESCRIZIONE: Corpo semiglobulare rientrante alla base, pomello formato da una calotta e da un elemento tronco-conico incavato, rialzati su di un piccolo fusto cilindrico. Sul corpo due palmette fra volute alternate a due profili tozzi, dal lungo collo, con tracce di diadema e di sakkos. All'interno B tracciata in bruno.

RESTAURI:

ESEGUITI:

PROCEDIMENTI SEGUITI:

BIBLIOGRAFIA, INVENTARI:

H. MACH, Die Keramik des vorgröchischen Apuliens, III, 1904, p. 69.  
H. MACH, Apulien vor und während der Hellenisierung, Leipzig-Berlin,  
1914, p. 120.

SPRINTENDENZA ARCHEOLOGICA  
TARANTO

FOTOGRAFIE:

Es. n° 9488-9-90 Cat. Bari

DISEGNI:

ESAME DEI SITI E DEI TERRENI:

RIFERIMENTO OGGETTI DELLO STESSO COMPLESSO:



COMPILATORE DELLA SCHEDA:

Filomena Rossi

*FR*

DATA: settembre 1978

VISTO DEL FUNZIONARIO RESPONSABILE:



*Adelfius*

ALLEGATI:

Io sottoscritto mi obbligo alla conservazione dell'oggetto descritto nel presente foglio secondo le norme della Legge 1° Giugno 1939, n. 1089 e Regolamento approvato con R. Decreto n. 363 del 30 Gennaio 1913; di conseguenza a non rimuoverlo dal posto che occupa, a non apportarvi modificazioni senza conseguire preventiva approvazione del Ministero dell'Istruzione, e a non menomarne in alcun modo il pubblico godimento.

DATA: .....

VISTO DEL SOPRINTENDENTE

FIRMA

AGGIORNAMENTI:

OSSERVAZIONI:

RIFERIMENTO VECCHIE SCHEDE: