



CODICI

16/00011110

ITA:

SOPRINTENDENZA ARCHEOLOGICA DELLA PUGLIA - TARANTO

63

PUGLIA

PROVINCIA E COMUNE: BA - BARI

LUOGO DI COLLOCAZIONE: Museo archeologico INV. 3908

OGGETTO: Olla subgeometrica a decorazione bicroma

PROVENIENZA (rif. I.G.M.): -

DATI DI SCAVO:
(o altra acquisizione) -

INV. DI SCAVO: -

DATAZIONE: seconda metà del VI-V secolo a.C.

ATTRIBUZIONE: Subgeometrico daunia II

MATERIALE E TECNICA: Argilla dura color sabbia pallido con decorazione in bruno, diluito in seppia, e rossastro; modellata a mano.

MISURE: Alt. 27; diam. base 8,5; diam. labbro 26,5.

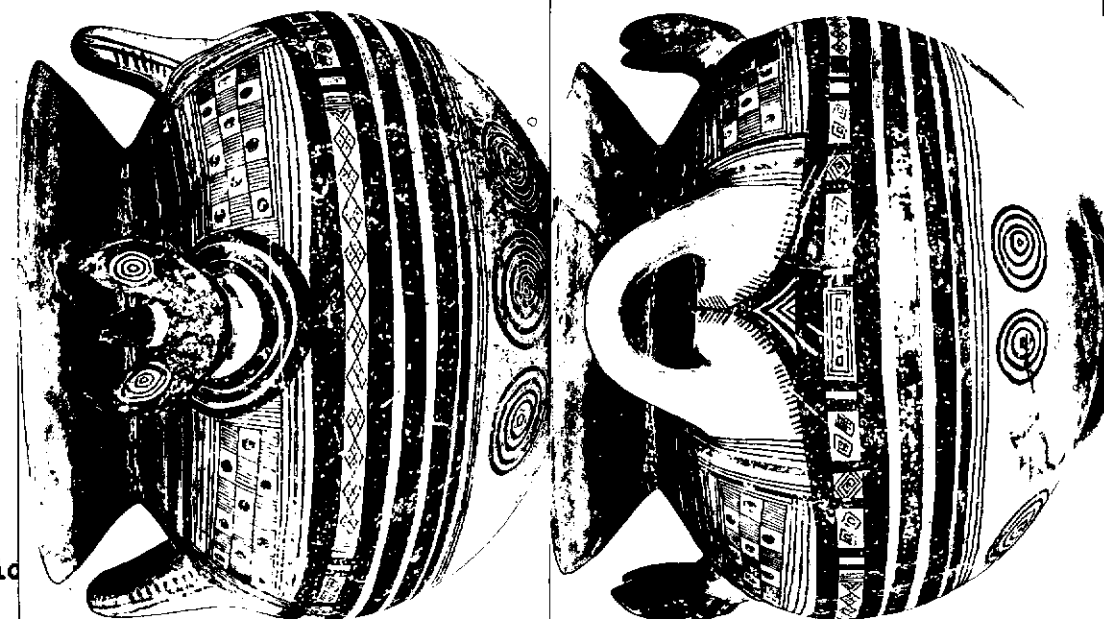
STATO DI CONSERVAZIONE: Foro sul corpo; fratture restaurate sul corpo e su una protome; scheggiature e scrostature varie.

CONSISTENZA ATTUALE DEL MATERIALE: -

ESAME DEI REPERTI: -

CONDIZIONE GIURIDICA: Proprietà della Provincia di Bari

NOTIFICHE: -



NEG. 8697-9

DESCRIZIONE:

Piede a cerone appena accennato, corpo globulare depresso, labbro espanso a profilo lievemente arrotondato. Anse anulari a sezione cilindrica impostate verticalmente sulla spalla e alternate a due protomi plastiche animali di forma lunata con sporgenza conica centrale. Presso la base serie di cerchi concentrici; verso l'alto fasce parallele più o meno larghe alternate a serie di rombi puntigliati, a riquadri concentrici o decorati a reticolo. Sulla spalla riquadri metopali con rettangoli tratteggiati alternati a bolli e disposti a scacchiera? Sul labbro motivo a tenda. Sulle anse motivi a pettine; sotto le anse, entro un riquadro, motivo a tenda dentellato. Sulle protomi la disposizione di linee e zone colorate rende i tratti anatomici. Per il tipo cfr. B.M. DE JULIIS, La ceramica geometrica della Daunia, Firenze 1977, tav. II, 18 e CVI, A-B.

RESTAURI:

ESEGUITI:

PROCEDIMENTI SEGUITI:

BIBLIOGRAFIA, INVENTARI:

FOTOGRAFIE:

SOPRINTENDENZA ARCHEOLOGICA
TARANTO

A.F.S. n° 8594-9 Cat. Bari

DISEGNI:

ESAME DEI SITI E DEI TERRENI:

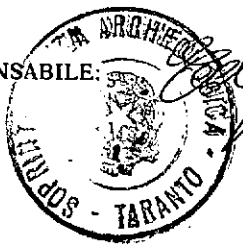
RIFERIMENTO OGGETTI DELLO STESSO COMPLESSO:

COMPILATORE DELLA SCHEDA: Filomena Rossi

fhon

DATA: **Settembre 1978**

VISTO DEL FUNZIONARIO RESPONSABILE:



de Felici

ALLEGATI:

OSSERVAZIONI:

RIFERIMENTO VECCHIE SCHEDE:

Io sottoscritto mi obbligo alla conservazione dell'oggetto descritto nel presente foglio secondo le norme della Legge 1° Giugno 1939, n. 1089 e Regolamento approvato con R. Decreto n. 363 del 30 Gennaio 1913; di conseguenza a non rimuoverlo dal posto che occupa, a non apportarvi modificazioni senza conseguire preventiva approvazione del Ministero dell'Istruzione, e a non menomarne in alcun modo il pubblico godimento.

DATA:

VISTO DEL SOPRINTENDENTE

FIRMA

AGGIORNAMENTI: