



CODICI

16/00011174

ITA:

SOPRI TAVOLERA ARCHEOLOGICA NELLA PUGLIA - TARANTO

63

PUGLIA

[5605241] Roma, 1975 - Ist. Poligr. Stato - S. (c. 1.000.000)

PROVINCIA E COMUNE: BA - BARI

LUOGO DI COLLOCAZIONE: Museo archeologico

INV. 13998

OGGETTO: Kraterickos indigeno subgeometrico a decorazione monocroma

PROVENIENZA (rif. I.G.M.): -

DATI DI SCAVO:
(o altra acquisizione) -

INV. DI SCAVO: -

DATAZIONE: V secolo a.C.

ATTRIBUZIONE: Fabbrica puoazia

MATERIALE E TECNICA: Argilla dura color sabbia molto chiaro con decorazione in bruno, spesso diluita in rossastro; modellata al tornio.

MISURE: Alt. 7; alt. labbro 7,5; diam. base 3,3; diam. labbro 7,8.

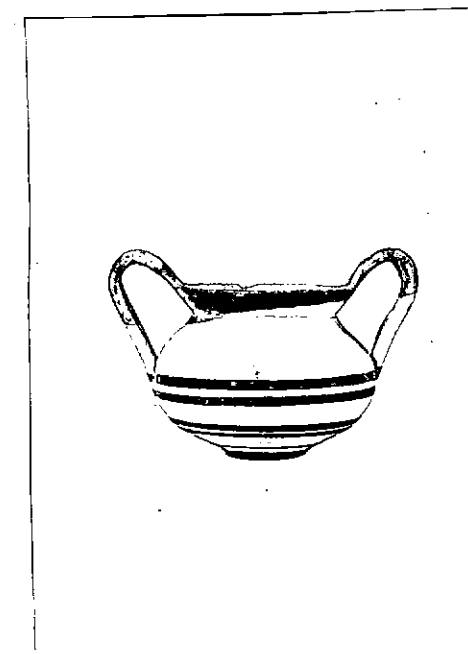
STATO DI CONSERVAZIONE: Obreccature al labbro; qualche scrostatura superficiale.

CONSISTENZA ATTUALE DEL MATERIALE: -

ESAME DEI REPERTI: -

CONDIZIONE GIURIDICA: Proprietà della Provincia di Bari

NOTIFICHE: -



NEG. 10918-9

DESCRIZIONE: Base a disco appena accennata, corpo globulare depresso, labbro espanso e anse sopraelevate a nastro. Decorazione a fasce orizzontali e parallele sulla parte inferiore del corpo; coloritura bruna sul labbro, all'interno e all'esterno, e sulla parte superiore delle anse.

RESTAURI:

ESEGUITI:

PROCEDIMENTI SEGUITI:

BIBLIOGRAFIA, INVENTARI:

SOPRINTENDENZA ARCHEOLOGICA

FOTOGRAFIE:

TARANTO

A.F.S. n° 10918-9 Cat. Bari

DISEGNI:

ESAME DEI SITI E DEI TERRENI:

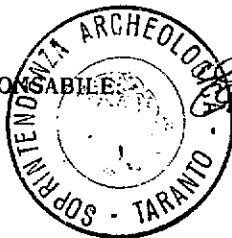
RIFERIMENTO OGGETTI DELLO STESSO COMPLESSO:

COMPILATORE DELLA SCHEDA: **Filomena Rossi**

f.rossi

DATA: **Ottobre 1978**

VISTO DEL FUNZIONARIO RESPONSABILE



de Felici

ALLEGATI:

Io sottoscritto mi obbligo alla conservazione dell'oggetto descritto nel presente foglio secondo le norme della Legge 1° Giugno 1939, n. 1089 e Regolamento approvato con R. Decreto n. 363 del 30 Gennaio 1913; di conseguenza a non rimuoverlo dal posto che occupa, a non apportarvi modificazioni senza conseguire preventiva approvazione del Ministero dell'Istruzione, e a non menomarne in alcun modo il pubblico godimento.

DATA:

VISTO DEL SOPRINTENDENTE

FIRMA

AGGIORNAMENTI:

OSSERVAZIONI:

RIFERIMENTO VECCHIE SCHEDE: