

RA

N. CATALOGO GENERALE

N. CATALOGO INTERNAZIONALE

MINISTERO PER I BENI CULTURALI E AMBIENTALI
DIREZ. GEN. DELLE ANTICHITA' E BELLE ARTI

REGIONE

N.

CODICI

16/00011180

ITA:

SOPRINTENDENZA ARCHEOLOGICA DELLA PUGLIA - TARANTO

63

PUGLIA

(5605241) Roma, 1975 - Ist. Poligr. Stato - S. (c. 1.000.000)

PROVINCIA E COMUNE: BA - BARI

LUOGO DI COLLOCAZIONE: Museo archeologico INV. 13514

OGGETTO: Oinochoe indigena subgeometrica a decorazione monocroma

PROVENIENZA (rif. I.G.M.): -

DATI DI SCAVO:
(o altra acquisizione) -

INV. DI SCAVO: -

DATAZIONE: V secolo a.C.

ATTRIBUZIONE: Fabbrica peucezia

MATERIALE E TECNICA: Argilla tenera arancio con decorazione in
rossastro;modellata al tornio.

MISURE: Alt. 18,5; diam. base 9,8.

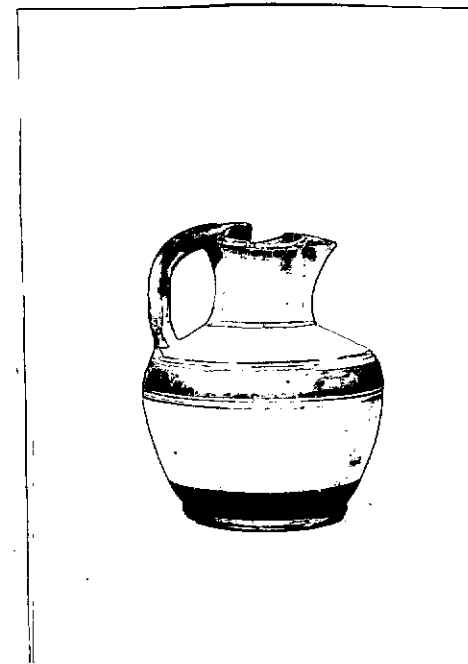
STATO DI CONSERVAZIONE: Molte incrostazioni superficiali.

CONSISTENZA ATTUALE DEL MATERIALE: -

ESAME DEI REPERTI: -

CONDIZIONE GIURIDICA: Proprietà della Provincia di Bari

NOTIFICHE: -



NEG. 10901-2

DESCRIZIONE:

Sottile base a cercine, corpo semiovoidale con spalla tronco-conica e labbro espanso e trilobato con risega al taglio; ansa sopraelevata a cordone. Decorazione a fasce rossastre di vario spessore. Si vedano a confronto due oinochoai su piede tronco-conico dalla tomba 2 di Ceglie, datata al 460 a.C., in L. FORTI, Note sulla ceramica geometrica della Peucezia, in Archivio Storico Pugliese, 1974, p. 149-150, tav. X, 33.

RESTAURI:

ESEGUITI:

PROCEDIMENTI SEGUITI:

BIBLIOGRAFIA, INVENTARI:

FOTOGRAFIE: **SOPRINTENDENZA ARCHEOLOGICA**
TARANTO
A.F.S. n° 10901-2 Cat. Bari

DISEGNI:

ESAME DEI SITI E DEI TERRENI:

RIFERIMENTO OGGETTI DELLO STESSO COMPLESSO:



COMPILATORE DELLA SCHEDA: **Filomena Rossi**

F. Rossi

DATA: **Ottobre 1978**

VISTO DEL FUNZIONARIO RESPONSABILE:



Ed. Julius

ALLEGATI:

Io sottoscritto mi obbligo alla conservazione dell'oggetto descritto nel presente foglio secondo le norme della Legge 1° Giugno 1939, n. 1089 e Regolamento approvato con R. Decreto n. 353 del 30 Gennaio 1913; di conseguenza a non rimuoverlo dal posto che occupa, a non apportarvi modificazioni senza conseguire preventiva approvazione del Ministero dell'Istruzione, e a non menomarne in alcun modo il pubblico godimento.

DATA:

VISTO DEL SOPRINTENDENTE

FIRMA

AGGIORNAMENTI:

OSSERVAZIONI:

RIFERIMENTO VECCHIE SCHEDE: