



CODICI

16/00011181

ITA:

SOPRINTENDENZA ARCHEOLOGICA DELLA PUGLIA - TARANTO

63

PUGLIA

(5605241) Roma, 1975 - Ist. Poligr. Stato - S. (c. 1.000.000)

PROVINCIA E COMUNE: BA - BARI

LUOGO DI COLLOCAZIONE: Museo archeologico

INV. 13515

OGGETTO: Lekythos ariballica indigena subgeometrica a decorazione monocroma.

PROVENIENZA (rif. I.G.M.): ←

DATI DI SCAVO: -
(o altra acquisizione)

INV. DI SCAVO: -

DATAZIONE: fine del VI-V secolo a.C.

ATTRIBUZIONE: Fabbrica peucezia

MATERIALE E TECNICA: Argilla tenera rossastra, con sfumature verdognole in superficie e decorazione in brunomodellata al tornio.

MISURE: Alt. 19,8; alt. labbro 17,5; diam. base 9,7; diam. labbro 7.

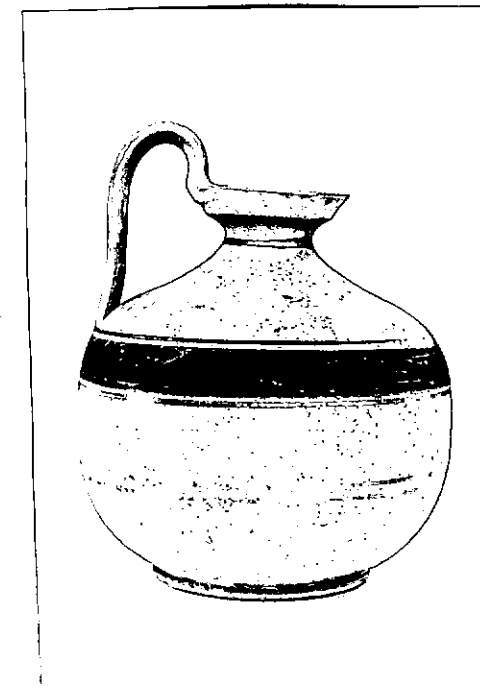
STATO DI CONSERVAZIONE: Lievi screpolature superficiali; coloritura in qualche punto sbiadita.

CONSISTENZA ATTUALE DEL MATERIALE: -

ESAME DEI REPERTI: -

CONDIZIONE GIURIDICA: Proprietà della Provincia di Bari

NOTIFICHE: -



NEG. 10868-8

DESCRIZIONE:

Base sottile a cercine, corpo globulare depresso con spalle a leggero profilo concavo e labbro espanso a calice; ansa sovrالعlevata a nastro. Sul corpo fasce parallele di vario spessore. Si vedano a confronto alcune lekythoi simili rinvenute nel Materano e datate alla seconda metà del VI secolo a. C., in LO PONTO, *Civiltà indigena e penetrazione greca nella Lucania orientale*, in *Monumenti Antichi dei Lincei* (Serie miscellanea, vol. I-3), 1973, p. 224-225, tav. LX, 1; si veda ancora un esemplare da Sala Consilina, della fase III D finale (J. DE LA GENIÈRE, *Recherches sur l'Age du Fer en Italie méridionale-Sala Consilina*, 1968, p. 306, tav. 23, 2:6); un vaso analogo da Pomarico Vecchio (Notizie Scavi 1947, p. 156, fig. 1 b) e altri, anche più tardi, rinvenuti in corredi tombali della Peucezia (M. GERVASIO, in *Japigia*, VIII, 1930, p. 269, fig. 217, 1) e della Messapia (cfr. tomba 8 di Ceglie Messapico in *Notizie Scavi* 1956).

RESTAURI:

ESEGUITI:

PROCEDIMENTI SEGUITI:

BIBLIOGRAFIA, INVENTARI:

SOPRINTENDENZA ARCHEOLOGICA
TARANTO

FOTOGRAFIE:

A.F.S. n° 10869-9 Cat. Bari

DISEGNI:

ESAME DEI SITI E DEI TERRENI:

RIFERIMENTO OGGETTI DELLO STESSO COMPLESSO:



COMPILATORE DELLA SCHEDA: **Filomena Rossi**

fhon

DATA: **OTTOBRE 1978**

VISTO DEL FUNZIONARIO RESPONSABILE:



Salpulis

ALLEGATI:

Io sottoscritto mi obbligo alla conservazione dell'oggetto descritto nel presente foglio secondo le norme della Legge 1° Giugno 1939, n. 1089 e Regolamento approvato con R. Decreto n. 363 del 30 Gennaio 1913; di conseguenza a non rimuoverlo dal posto che occupa, a non apportarvi modificazioni senza conseguire preventiva approvazione del Ministero dell'Istruzione, e a non menomarne in alcun modo il pubblico godimento.

DATA:

VISTO DEL SOPRINTENDENTE

FIRMA

AGGIORNAMENTI:

OSSERVAZIONI:

RIFERIMENTO VECCHIE SCHEDE: