



CODICI

16/00011184

ITA:

SOPRINTENDENZA ARCHEOLOGICA DELLA PUGLIA - TARANTO

63

PUGLIA

(5605241) Roma, 1975 - Ist. Poligr. Stato - S. (c. 1.000.000)

PROVINCIA E COMUNE: BA - BARI

LUOGO DI COLLOCAZIONE: Museo archeologico

INV. 13518

OGGETTO: Kantharos subgeometrico a decorazione monocroma

PROVENIENZA (rif. I.G.M.): -

DATI DI SCAVO:
(o altra acquisizione) -

INV. DI SCAVO: -

DATAZIONE: V secolo a.C.

ATTRIBUZIONE: Fabbrica peucezia

MATERIALE E TECNICA: Argilla tenera color arancio scuro con decorazione in bruno; modellata al tornio.

MISURE: Alt. 13; alt. labbro 11; diam. 6; diam. labbro 10.

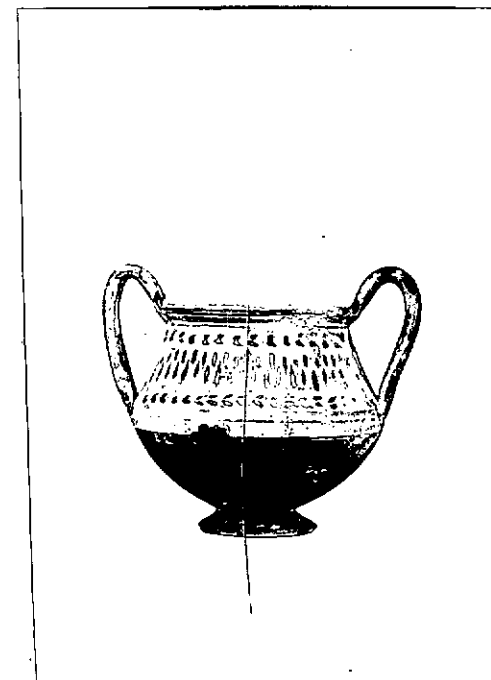
STATO DI CONSERVAZIONE: Il pezzo è quasi interamente ricoperto di incrostazioni.

CONSISTENZA ATTUALE DEL MATERIALE: -

ESAME DEI REPERTI: -

CONDIZIONE GIURIDICA: Proprietà della Provincia di Bari

NOTIFICHE: -

NEG. 10907-~~1~~

DESCRIZIONE:

Piede tronco-conico, corpo a profilo arrotondato nella parte inferiore del corpo, tronco-conico chiuso in quella superiore, breve labbro espanso e piatto; anse sopraelevate a nastro spesso.

Coloritura bruna sulla parte inferiore del corpo; su quella superiore doppia serie di ovuli alternati e contrapposti fra due rami d'alloro. Coloritura bruna sulle anse.

Il kantharos indigeno è una forma molto diffusa nelle tombe della Peucezia dove compare spesso sopra o all'interno dell'olla, confermando in tal modo il suo valore di oggetto rituale (cfr. VON DUNN MESSERSCHMIDT, *Italische Gräberkunde*, II, 1939, p. 293 e nota 5). Fra i molti confronti per questo tipo si vedano esemplari dalla tomba 2 di Ceglie, nel Museo di Bari, dalla tomba 4 di Bari, sempre nello stesso Museo (M. GERVASIO, in *Japigia* 1930, fig. 4-5), in L. FORTI, *Note sulla ceramica geometrica della Peucezia*, in *Archivio Storico Pugliese*, 1974, p. 131, tav. III, 11-12, VIII, 30 e X, 33.

Si vedano ancora due esemplari dalla tomba 7 di Timmari (Matera), datata al V secolo a.C., in D. ADAMO STIPANU, *Popoli Anellenici in Basilicata*, p. 42, tav. VIII.

RESTAURI:

ESEGUITI:

PROCEDIMENTI SEGUITI:

BIBLIOGRAFIA, INVENTARI:

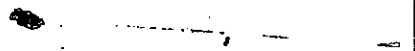
FOTOGRAFIE: SOPRINTENDENZA ARCHEOLOGICA
TARANTO

A.F.S. n° 10907-8 Cat. Bari

DISEGNI:

ESAME DEI SITI E DEI TERRENI:

RIFERIMENTO OGGETTI DELLO STESSO COMPLESSO:



COMPILATORE DELLA SCHEDA: **Filomena Rossi** *F. Rossi*

DATA: **Ottobre 1978**

VISTO DEL FUNZIONARIO RESPONSABILE *F. Rossi*



ALLEGATI:

Io sottoscritto mi obbligo alla conservazione dell'oggetto descritto nel presente foglio secondo le norme della Legge 1° Giugno 1939, n. 1089 e Regolamento approvato con R. Decreto n. 363 del 30 Gennaio 1913; di conseguenza a non rimuoverlo dal posto che occupa, a non apportarvi modificazioni senza conseguire preventiva approvazione del Ministero dell'Istruzione, e a non menomarne in alcun modo il pubblico godimento.

DATA:

VISTO DEL SOPRINTENDENTE

FIRMA

AGGIORNAMENTI:

OSSERVAZIONI:

RIFERIMENTO VECCHIE SCHEDE: