



16/00012476

ITA:

Soprintendenza Archeologica della Puglia BA

63

PUGLIA

[5605241] Roma, 1975 - Ist. Poligr. Stato - S. (c. 1.000.000)

PROVINCIA E COMUNE: **BA, Bari**LUOGO DI COLLOCAZIONE: **Museo Archeologico**INV. **7480**OGGETTO: **Cratere a colonnette apulo**

PROVENIENZA (rif. I.G.M.):

DATI DI SCAVO: **Coll. Poiese 1718**  
(o altra acquisizione)

INV. DI SCAVO:

DATAZIONE: **Fine V sec. a. C.**ATTRIBUZIONE: **Ceramica peucezia di stile misto**MATERIALE E TECNICA: **Argilla beige-rosata con decorazione monocroma rossastro diluito. Qualche sbavatura del colore. Lavorato al tornio.**MISURE: **Alt. 13,2 - Diam. orlo 11 - Diam. m. 12**STATO DI CONSERVAZIONE: **Scheggiature qui e là, abreccature sull'orlo, piede lacunoso e con frammento riattaccato, ampia zona del corpo comprese le anse ricomposta da frammenti, incrostazioni calcaree.**

CONSISTENZA ATTUALE DEL MATERIALE:

ESAME DEI REPERTI:

CONDIZIONE GIURIDICA: **Proprietà della Provincia di Bari**

NOTIFICHE:

NEG. **18750-51**

## DESCRIZIONE:

Fiede a svasatura di tromba con bordo ingrossato, corpo ovoidale, brevissima spalla arrotondata, ampio collo cilindrico a profilo leggermente concavo, labbro svasato, orlo piatto, doppie anse verticali a bastoncino congiunte alle alette rettangolari sporgenti dall'orlo. Orlo del piede dipinto, sul corpo fondo risparmiato, fascetta e larga fascia su linea orizzontale; sulla spalla serie di gocce pendule da linea orizzontale alterne a linee verticali talora disposte a coppie parallele, sul collo boccioli di loto eretti collegati da archetti incrociantesi. Esternamente fascetta sul labbro e sulle anse, serie di tratti verticali sull'orlo e larga fascia sotto l'orlo all'interno, sulle alette foglia di edera cuoriforme con doppio gambo.

RESTAURI:

ESEGUITI:

PROCEDIMENTI SEGUITI:

BIBLIOGRAFIA, INVENTARI:

FOTOGRAFIE:

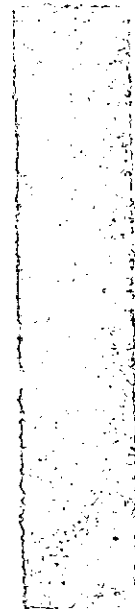
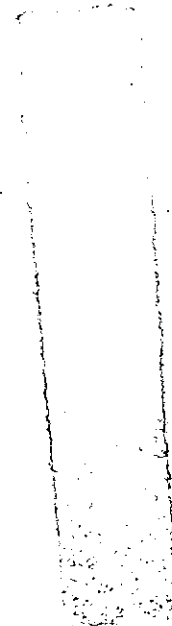
SOPRINTENDENZA ARCHEOLOGICA  
TARANTO

A.F.S. n° 18750-51 Cat. Bari

DISEGNI:

ESAME DEI SITI E DEI TERRENI:

RIFERIMENTO OGGETTI DELLO STESSO COMPLESSO:



COMPILATORE DELLA SCHEDA: Maria Michela Fiore-Amendola

DATA: 31 dicembre 1981 *M. Michela Fiore*

VISTO DEL FUNZIONARIO RESPONSABILE: *Rosi*



ALLEGATI:

OSSERVAZIONI:

RIFERIMENTO VECCHIE SCHEDE:

Io sottoscritto mi obbligo alla conservazione dell'oggetto descritto nel presente foglio secondo le norme della Legge 1° Giugno 1939, n. 1089 e Regolamento approvato con R. Decreto n. 363 del 30 Gennaio 1913; di conseguenza a non rimuoverlo dal posto che occupa, a non apportarvi modificazioni senza conseguire preventiva approvazione del Ministero dell'Istruzione, e a non menomarne in alcun modo il pubblico godimento.

DATA: .....

VISTO DEL SOPRINTENDENTE

FIRMA

AGGIORNAMENTI: