

RA

N. CATALOGO GENERALE

N. CATALOGO INTERNAZIONALE

MINISTERO PER I BENI CULTURALI E AMBIENTALI  
DIREZ. GEN. DELLE ANTICHITA' E BELLE ARTI

REGIONE

N.

CODICI

16/00012495

ITA:

Soprintendenza Archeologica della Puglia-Taranto 63

PUGLIA

(5605241) Roma, 1975 - Ist. Poligr. Stato - S. (c. 1.000.000)

PROVINCIA E COMUNE: Ba. Bari

LUOGO DI COLLOCAZIONE: Museo Archeologico

INV. 7587 3

OGGETTO: Cratere a colonnette apulo

PROVENIENZA (rif. I.G.M.):

DATI DI SCAVO: Coll. Pelese 1982  
(o altra acquisizione)

INV. DI SCAVO:

DATAZIONE: IV sec. s.C.

ATTRIBUZIONE: Ceramica peucezia di stile misto

MATERIALE E TECNICA: Argilla beige con decorazione monocroma  
bruno - rossastro diluito. Appena arrossato da fuoco. Sbravatura del colore sul fondo. Lavorato al tornio.  
MISURE: alt. 20,9; diam. orlo 19,2; diam. piede 10,7; diam. m. 18,8

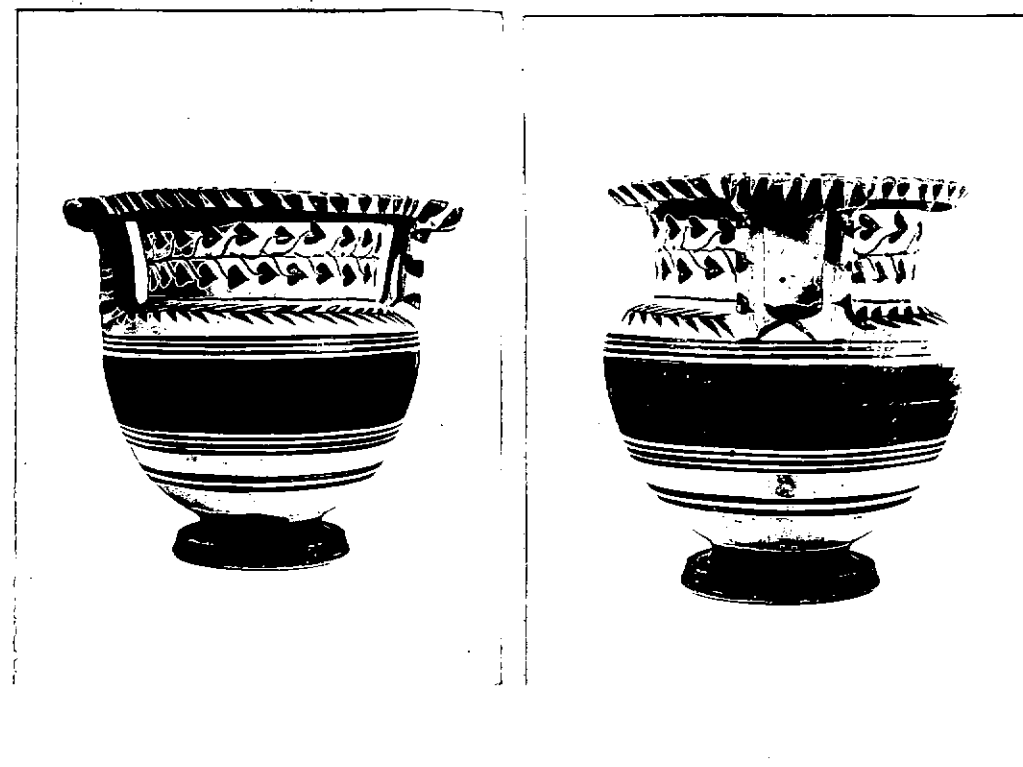
STATO DI CONSERVAZIONE: Appena scheggiato, decorazione talora  
abrasa, incrostazioni calcaree specie nell'interno.

CONSISTENZA ATTUALE DEL MATERIALE:

ESAME DEI REPERTI:

CONDIZIONE GIURIDICA: Proprietà della Provincia di Bari

NOTIFICHE:



NEG. 20215-16-17

DESCRIZIONE:

Piede a disco dal taglio obliquo con margine superiore ingrossato, fusto cilindrico a profilo leggermente concavo, corpo ovoidale, spalla breve appena schiacciata, collo cilindrico a profilo leggermente concavo rastrenato verso il basso, doppie anse a bastoncino impostate verticalmente sulla spalla e congiunte superiormente alle alette sporgenti dall'orlo, labbro piatto con bordo revolto all'esterno. Piede dipinto, sul corpo verso il basso coppia di linee orizzontali parallele, nella zona mediana larga fascia fra tre coppie di linee orizzontali, sulla spalla ramo di mirto con foglioline lanceolate destrorso, sul collo linea all'attacco inferiore e ramo di edera con foglioline cueriformi inclinate disposte su due file a coppie simmetriche, sul labbro serie di grandi raggi, spessi tratti obliqui sulla zona

RESTAURI:

ESEGUITI:

PROCEDIMENTI SEGUITI:

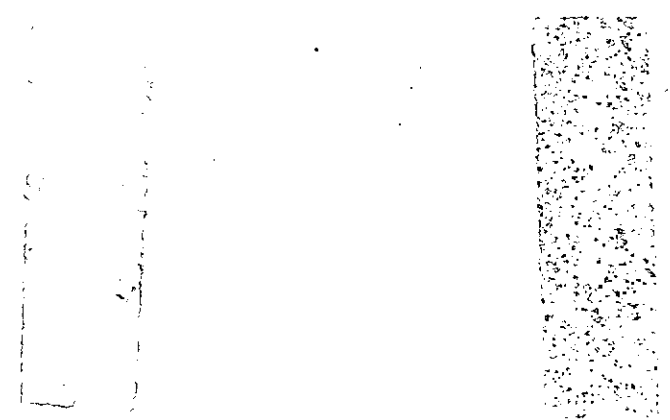
BIBLIOGRAFIA, INVENTARI:

FOTOGRAFIE: **SOPRINTENDENZA ARCHEOLOGICA**  
**TARANTO**  
A.F.S. n° 20215-16-17 cat. Bari

DISEGNI:

ESAME DEI SITI E DEI TERRENI:

RIFERIMENTO OGGETTI DELLO STESSO COMPLESSO:



COMPILATORE DELLA SCHEDA: **Maria Michela Fiere - Ameniola**

DATA: **31 Marzo 1981**

*M. Michela Fiere*

VISTO DEL FUNZIONARIO RESPONSABILE:



*kom*

ALLEGATI:

**N° 1 allegato**

Io sottoscritto mi obbligo alla conservazione dell'oggetto descritto nel presente foglio secondo le norme della Legge 1° Giugno 1939, n. 1089 e Regolamento approvato con R. Decreto n. 363 del 30 Gennaio 1913; di conseguenza a non rimuoverlo dal posto che occupa, a non apportarvi modificazioni senza conseguire preventiva approvazione del Ministero dell'Istruzione, e a non menomarne in alcun modo il pubblico godimento.

DATA: .....

VISTO DEL SOPRINTENDENTE

FIRMA

AGGIORNAMENTI:

OSSERVAZIONI:

RIFERIMENTO VECCHIE SCHEDE:

RA	N. CATALOGO GENERALE	N. CATALOGO INTERNAZIONALE	 MINISTERO PER I BENI CULTURALI E AMBIENTALI DIREZ. GEN. DELLE ANTICHITA' E BELLE ARTI	
16/00012495	ITA:	Soprintendenza Archeologica Puglia		63
ALLEGATO N. 1				

(5605243) Roma, 1975 - Ist. Poligr. Stato - S. (c. 200.000)

**Segue descrizione:**

revoluta; sulle alette palmetta al centro fra due boccioli di loto, spessi tratti sul bordo delle alette e sulle anse, motivo a croce obliqua sotto le anse, collo interno dipinto.