



16/00012500

ITA:

Soprintendenza Archeologica della Puglia TA 63

PUGLIA

(5605241) Roma, 1975 - Ist. Poligr. Stato - S. (c. 1.000.000)

PROVINCIA E COMUNE: BA. Bari

LUOGO DI COLLOCAZIONE: Museo Archeologico INV. 7590

OGGETTO: Cratere a colonnette apulo

PROVENIENZA (rif. I.G.M.):

DATI DI SCAVO: Coll. Pelese
(o altra acquisizione)

INV. DI SCAVO:

DATAZIONE: Fine V sec. a. C.

ATTRIBUZIONE: Ceramica peucezia di stile misto

MATERIALE E TECNICA: Argilla beige con decorazione monocroma
rossastro talora bruno diluito. Alcune arrossature da
fuoco. Deformazione da cottura. Lavorato al tornio.

MISURE: Alt. 32,1 - Diam. orlo 25,8 - Diam. m. 26,6

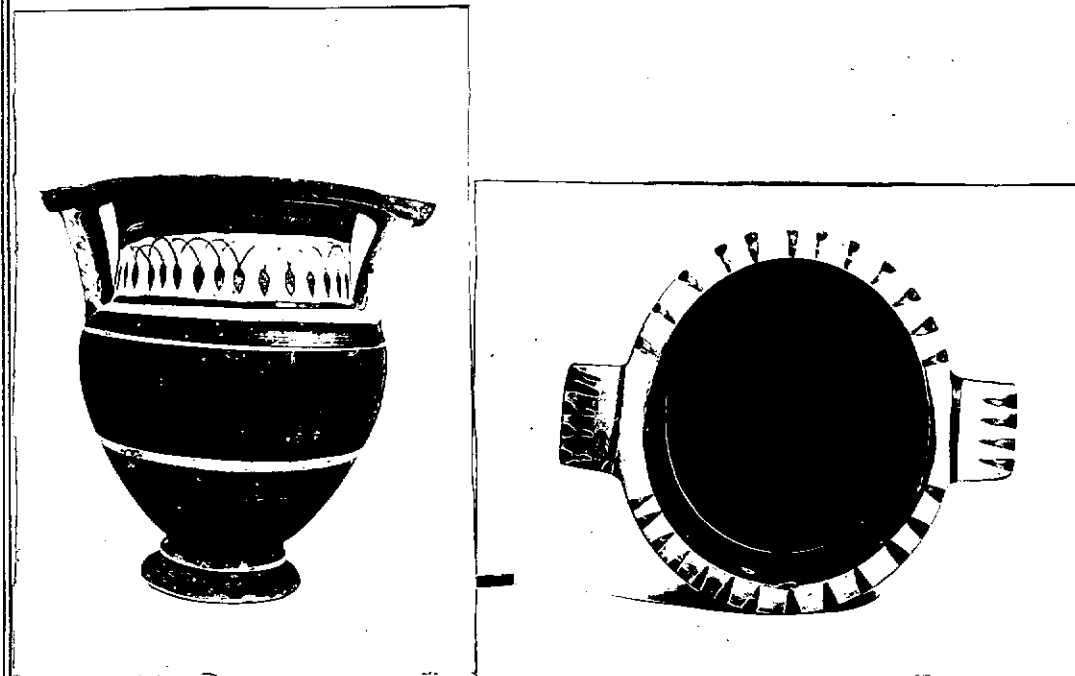
STATO DI CONSERVAZIONE: Scheggiature qui e là, alcune incrostazioni
di tipo sabbioso-calcareo, decorazione talora abrasa.

CONSISTENZA ATTUALE DEL MATERIALE:

ESAME DEI REPERTI:

CONDIZIONE GIURIDICA: Proprietà della Provincia di Bari

NOTIFICHE:



NEG. 18828+29-20

DESCRIZIONE:

Piede a svasatura di tromba compresso, con breve fusto a profilo convesso, brevissima gola d'attacco, corpo ovoidale, spalla breve arrotondata, ampio collo cilindrico a profilo leggermente concavo, orlo piatto revoluto all'esterno, anse a doppio bastoncino congiunte superiormente alle alette rettangolari sporgenti dall'orlo.

Piede e corpo dipinti, risparmiate fascioline sul fusto, sulla parte mediana del corpo e verso l'alto, spalla priva di decorazione, sul collo boccioni di fier di loto penduli collegati da archetti incrociantesi in fascia risparmiata. Esternamente bordo dipinto, motivo di grandi raggi dipinti sul labbro e sulle alette, qui delimitati da fascetta. Larga fascia sul collo interno, anse prive di decorazione.

RESTAURI:

ESEGUITI:

PROCEDIMENTI SEGUITI:

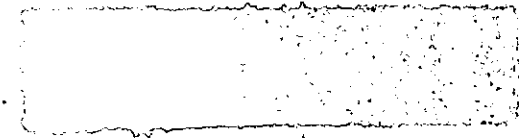
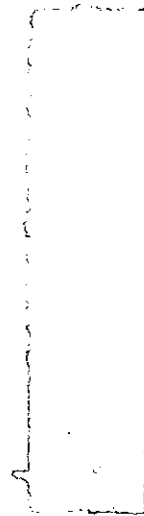
BIBLIOGRAFIA, INVENTARI:

FOTOGRAFIE: **SOPRINTENDENZA ARCHEOLOGICA**
TARANTO
A.F.S. n° 18828-24-30t. *Bari*

DISEGNI:

ESAME DEI SITI E DEI TERRENI:

RIFERIMENTO OGGETTI DELLO STESSO COMPLESSO:



COMPILATORE DELLA SCHEDA: Maria Michela Fiore-Amendola
DATA: 31 dicembre 1980 *M. Michela Fiore*

VISTO DEL FUNZIONARIO RESPONSABILE:



ALLEGATI:

OSSERVAZIONI:

RIFERIMENTO VECCHIE SCHEDE:

Io sottoscritto mi obbligo alla conservazione dell'oggetto descritto nel presente foglio secondo le norme della Legge 1° Giugno 1939, n. 1089 e Regolamento approvato con R. Decreto n. 363 del 30 Gennaio 1913; di conseguenza a non rimuoverlo dal posto che occupa, a non apportarvi modificazioni senza conseguire preventiva approvazione del Ministero dell'Istruzione, e a non menomarne in alcun modo il pubblico godimento.

DATA:

VISTO DEL SOPRINTENDENTE

FIRMA

AGGIORNAMENTI: