



CODICI

16/00012506

ITA:

Soprintendenza Archeologica della Puglia TA

63

PUGLIA

(5605241) Roma, 1975 - Ist. Poligr. Stato - S. (c. I.000.000)

PROVINCIA E COMUNE: BA. Bari

LUOGO DI COLLOCAZIONE: Museo Archeologico INV. 7613 a

OGGETTO: Coppa su alto piede apula

PROVENIENZA (rif. I.G.M.):

DATI DI SCAVO: Coll. Polese 2073 INV. DI SCAVO:

DATAZIONE: IV sec. a. C.

ATTRIBUZIONE: Ceramica peucezia di stile misto

MATERIALE E TECNICA: Argilla beige con decorazione monocroma  
bruno rossastro diluito. Qualche arrossatura da fuoco.  
Lavorata al tornio.

MISURE: Alt. 12 - Diam. piede 10 - Diam.m. 24,5

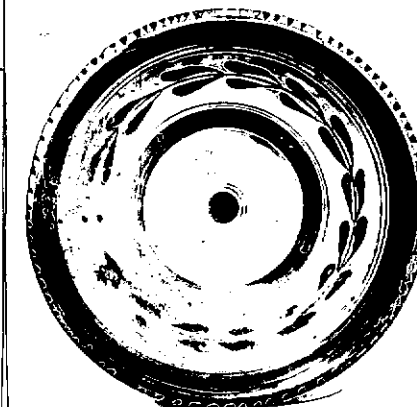
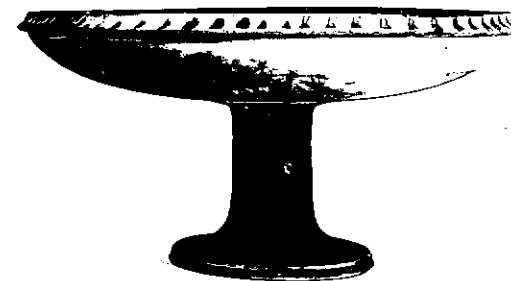
STATO DI CONSERVAZIONE: Qualche scheggiatura, appena sbreccato  
l'orlo, residui di incrostazioni calcaree, decorazione  
abrasa su ampia zona della vasca interna, colore talora  
evanido.

CONSISTENZA ATTUALE DEL MATERIALE:

ESAME DEI REPERTI:

CONDIZIONE GIURIDICA: Proprietà della Provincia di Bari

NOTIFICHE:



DESCRIZIONE:

NEG.

18796-18797

Piede a ventosa con lieve scanalatura al taglio, alto stelo cilindrico, vasca poco profonda con pareti lievemente arrotondate, orlo ripreso a profilo leggermente concavo. Esternamente piede, stelo e parte contigua del fondo dipinti, sempre sul fondo tracce di decorazione non portate a termine. All'interno vasca con bordo fasciato su due linee parallele concentriche, ramo di alloro circolare su gruppo di fascetta circolare fra due coppie di cerchi. Sul fondo motivo a disco dipinto racchiuso in due linee circolari concentriche. Serie di grandi raggi sull'orlo.

RESTAURI:

ESEGUITI:

PROCEDIMENTI SEGUITI:

BIBLIOGRAFIA, INVENTARI:

FOTOGRAFIE:

SOPRINTENDENZA ARCHEOLOGICA

TERRACINE

F.S. n° 18495-18496a Bari

DISEGNI:

ESAME DEI SITI E DEI TERRENI:

RIFERIMENTO OGGETTI DELLO STESSO COMPLESSO:



COMPILATORE DELLA SCHEDA: Maria Michela Fiore-Amendola

DATA: 31 dicembre 1980

*Mr. Michele Fiore Amendola*

VISTO DEL FUNZIONARIO RESPONSABILE



ALLEGATI:

OSSERVAZIONI:

RIFERIMENTO VECCHIE SCHEDE:

Io sottoscritto mi obbligo alla conservazione dell'oggetto descritto nel presente foglio secondo le norme della Legge 1° Giugno 1939, n. 1089 e Regolamento approvato con R. Decreto n. 363 del 30 Gennaio 1913; di conseguenza a non rimuoverlo dal posto che occupa, a non apportarvi modificazioni senza conseguire preventiva approvazione del Ministero dell'Istruzione, e a non menomarne in alcun modo il pubblico godimento.

DATA: .....

VISTO DEL SOPRINTENDENTE

FIRMA

AGGIORNAMENTI: