

RA

N. CATALOGO GENERALE

N. CATALOGO INTERNAZIONALE

MINISTERO PER I BENI CULTURALI E AMBIENTALI  
DIREZ. GEN. DELLE ANTICHITA' E BELLE ARTI

REGIONE

N.

CODICI

16/00012508

ITA:

Soprintendenza Archeologica della Puglia-Taranto 63

PUGLIA

(5605241) Roma, 1975 - Ist. Poligr. Stato - S. (c. 1.000.000)

PROVINCIA E COMUNE: **Ba. Bari**LUOGO DI COLLOCAZIONE: **Museo Archeologico**

INV. 7618

OGGETTO: **Coppa moncausata con coperchio apula**

PROVENIENZA (rif. I.G.M.):

DATI DI SCAVO: **Coll. Polse 2080**  
(o altra acquisizione)

INV. DI SCAVO:

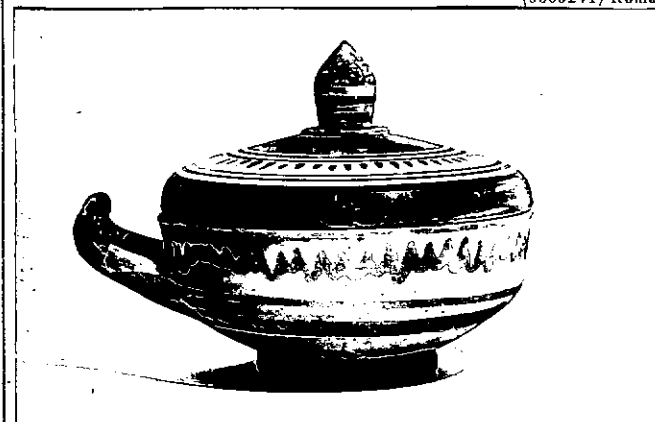
DATAZIONE: **fine sec. V - IV a.C.**ATTRIBUZIONE: **Ceramica peucezia di stile misto**MATERIALE E TECNICA: **Argilla beige con decorazione monocroma  
bruno - rossastro. Qualche arrossatura da fuoco. Lavorata  
al tornio.**MISURE: **alt. con coperchio 9; diam. piede 5,2; diam. m. 10,8**STATO DI CONSERVAZIONE: **Qualche scheggiatura, decorazione talo-  
ra abrasa, incrostazioni calcaree specie all'interno.**

CONSISTENZA ATTUALE DEL MATERIALE:

ESAME DEI REPERTI:

CONDIZIONE GIURIDICA: **Proprietà della Provincia di Bari.**

NOTIFICHE:

20221 - 22  
NEG.DESCRIZIONE:  
Piede a cernice, corpo tronco-conico con alte borde ver-  
ticale, orlo risegato per l'incastro con il coperchio,  
ansa a bastoncelle leggermente obliqua, ripiegata verso  
l'interno. Piede e piccola zona contigua del corpo dipin-  
ti, coppia di fascette orizzontali di diverso spessore  
sotto il bordo, sul bordo fasciolina ondulata, orlo e  
parte esterna dell'ansa dipinti; nell'interno sulle pa-  
reti cerchio. Coperchio tronco-conico compresso con bor-  
do verticale, zona circolare risegata sotto il pomello  
di forma ovoidale desinente a punta. Privo di decorazio-  
ne nell'interno, all'esterno fascia sul bordo, corona  
di foglioline di mirte fra due coppie di cerchi concen-  
trici, dipinta la zona superiore, pomello dipinto con  
con due fascioline orizzontali risparmiate.

RESTAURI:

ESEGUITI:

PROCEDIMENTI SEGUITI:

BIBLIOGRAFIA, INVENTARI:

FOTOGRAFIE:

SOPRINTENDENZA ARCHEOLOGICA  
TARANTO

C.S. n° 20221-22 cat. Bari

DISEGNI:

ESAME DEI SITI E DEI TERRENI:

RIFERIMENTO OGGETTI DELLO STESSO COMPLESSO:

8/9h

8/9h

COMPILATORE DELLA SCHEDA: **Maria Michela Fiore - Amendola**

DATA: **31 Marzo 1981**

*M. Michela Fiore*

VISTO DEL FUNZIONARIO RESPONSABILE:



ALLEGATI:

Io sottoscritto mi obbligo alla conservazione dell'oggetto descritto nel presente foglio secondo le norme della Legge 1° Giugno 1939, n. 1089 e Regolamento approvato con R. Decreto n. 363 del 30 Gennaio 1913; di conseguenza a non rimuoverlo dal posto che occupa, a non apportarvi modificazioni senza conseguire preventiva approvazione del Ministero dell'Istruzione, e a non menomarne in alcun modo il pubblico godimento.

DATA: .....

VISTO DEL SOPRINTENDENTE

FIRMA

OSSERVAZIONI:

AGGIORNAMENTI:

RIFERIMENTO VECCHIE SCHEDE: