



16/00012832

ITA:

SOPRINTENDENZA ARCHEOLOGICA DELLA PUGLIA-  
TARANTO

63

PUGLIA

(5605241) Roma, 1975 - Ist. Poligr. Stato - S. (c. 1.000.000)

PROVINCIA E COMUNE: **BA-BARI**LUOGO DI COLLOCAZIONE: **Museo Archeologico**INV. **6341**OGGETTO: **Lekythos apula a figure rosse**

PROVENIENZA (rif. I.G.M.):

DATI DI SCAVO: **Collezione Polese 151**  
(o altra acquisizione)

INV. DI SCAVO:

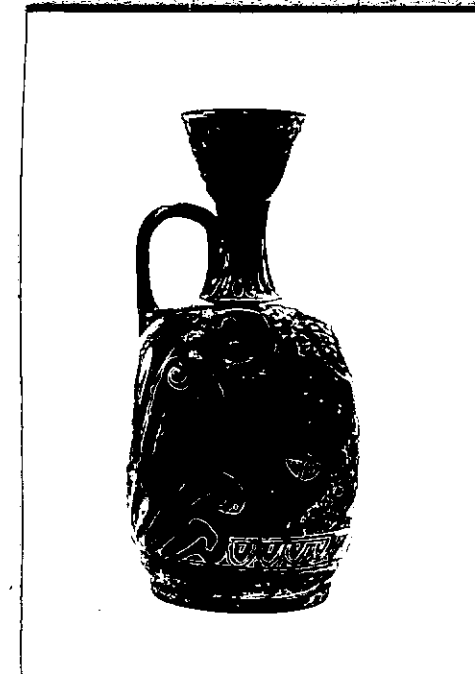
DATAZIONE: **Seconda metà del IV sec. a.C.**ATTRIBUZIONE: **Tardo Apulo**MATERIALE E TECNICA: **argilla color arancio, vernice nera;**  
**ingubbiatura arancio; modellato al tornio.**MISURE: **Alt. 15,5; diam. piede 6; diam. bocca 4,3.**STATO DI CONSERVAZIONE: **Scrostature; incrostazioni; sovraddi-**  
**pittura evanida; scheggiature; macchia di cottura sulla**  
**fronte, in basso a destra.**

CONSISTENZA ATTUALE DEL MATERIALE: -

ESAME DEI REPERTI: -

CONDIZIONE GIURIDICA: **Proprietà della Provincia di Bari**

NOTIFICHE: -



NEG. 19937-38

## DESCRIZIONE:

**Piede a cercine; corpo cilindroide a profilo convesso; collo cilindrico a profilo concavo con riseghe ai margini; bocchello troncoconico a profilo convesso; ansa a nastro.**

**Sulla fronte, figura femminile volta a sinistra; con kekryphalos, chitone; solleva con la mano destra una cista decorata. Nel campo, dischetto crociato con punti.**

**Decorazione accessoria: sono risp., del piede, l'interno ed una fascetta contigua sul taglio. Sul collo, bastoncelli; sulla fronte, al limite inf. della parte figurata, ovoli compresi tra due sottili fasce risp. di cui quella inferiore corre lungo tutto il corpo. Sul retro, palmetta tra girali (di cui due bifidi) con foglie interposte.**

RESTAURI:

ESEGUITI:

PROCEDIMENTI SEGUITI:

BIBLIOGRAFIA, INVENTARI:

FOTOGRAFIE: **SP. INTENDENZA ARCHEOLOGICA**  
**TARANTO**  
S. n° 19934-38-01 Bari

DISEGNI:

ESAME DEI SITI E DEI TERRENI:

RIFERIMENTO OGGETTI DELLO STESSO COMPLESSO:

FOI

COMPILATORE DELLA SCHEDA: *Anna Stella Dongiovanni*

*Anna Stella Dongiovanni*

DATA: - 7 APR. 1981

VISTO DEL FUNZIONARIO RESPONSABILE:



ALLEGATI:

OSSERVAZIONI:

RIFERIMENTO VECCHIE SCHEDE:

Io sottoscritto mi obbligo alla conservazione dell'oggetto descritto nel presente foglio secondo le norme della Legge 1° Giugno 1939, n. 1089 e Regolamento approvato con R. Decreto n. 363 del 30 Gennaio 1913; di conseguenza a non rimuoverlo dal posto che occupa, a non apportarvi modificazioni senza conseguire preventiva approvazione del Ministero dell'Istruzione, e a non menomarne in alcun modo il pubblico godimento.

DATA: .....

VISTO DEL SOPRINTENDENTE

FIRMA

AGGIORNAMENTI: