



16/00012847

ITA:

SOPRINTENDENZA ARCHEOLOGICA DELLA PUGLIA-

63

PUGLIA

TARANTO

PROVINCIA E COMUNE:

BA-BARI

LUOGO DI COLLOCAZIONE:

Museo Archeologico

INV 6402 b

OGGETTO:

Lekane apula a figure rosse

PROVENIENZA (rif. I.G.M.):

DATI DI SCAVO:

(o altra acquisizione) Collezione Polese 221

INV. DI SCAVO:

DATAZIONE:

Ultimo trentennio del IV sec. a.C.

ATTRIBUZIONE:

Tardo Apulo

MATERIALE E TECNICA:

Argilla color camoscio per la coppa e color arancio per il coperchio; vernice nera, ingubbiatura arancio; modellato al tornio.

MISURE:

Alt. max. 8. Coppa: alt. 3,9; diam. piede 4; diam. vasca 7,7. Coperchio: alt. 4,2; diam. orlo 8,4; diam. pomello 4.

STATO DI CONSERVAZIONE:

Incrostazioni; sovraddipintura evanida; lievi scheggiature.

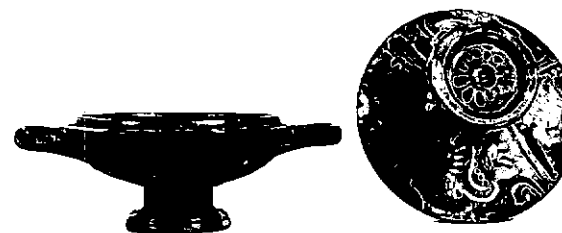
CONSISTENZA ATTUALE DEL MATERIALE: -

ESAME DEI REPERTI: -

CONDIZIONE GIURIDICA:

Proprietà della Provincia di Bari

NOTIFICHE: -



DESCRIZIONE:

NEG. 19873-74-75

Coppa: piede troncoconico con elemento di raccordo cilindrico e risega all'attacco con la vasca a calotta, risegata in prossimità delle anse e a profilo concavo nella parte superiore; labbro verticale, leggermente obliquo verso l'interno, arretrato per l'alloggiamento del coperchio; anse a nastro. Risparmiato l'interno del piede.

Coperchio: labbro rientrante; spalla obliqua; pomello a tronco di cono rovesciato con risega alla base e sulla faccia superiore, tondello depresso con incavo centrale ed elemento di raccordo cilindrico risegato all'attacco con la spalla.

Sulla spalla, due palmette comprese fra due linee leggermente curve (di cui una affiancata da un girale \*).

RESTAURI:

ESEGUITI:

PROCEDIMENTI SEGUITI:

BIBLIOGRAFIA, INVENTARI:

FOTOGRAFIE:

INTENDENZA ARCHEOLOGICA  
TARANTO

F.S. n° 19843-74750t. Bari

DISEGNI:

ESAME DEI SITI E DEI TERRENI:

RIFERIMENTO OGGETTI DELLO STESSO COMPLESSO:

COMPILATORE DELLA SCHEDA: Anna Stella Dongiovanni  
*Anna Stella Dongiovanni*

DATA: 7/4/1981

VISTO DEL FUNZIONARIO RESPONSABILE



*fori*

ALLEGATI: N° 1 allegato.

Io sottoscritto mi obbligo alla conservazione dell'oggetto descritto nel presente foglio secondo le norme della Legge 1° Giugno 1939, n. 1089 e Regolamento approvato con R. Decreto n. 363 del 30 Gennaio 1913; di conseguenza a non rimuoverlo dal posto che occupa, a non apportarvi modificazioni senza conseguire preventiva approvazione del Ministero dell'Istruzione, e a non menomarne in alcun modo il pubblico godimento.

DATA: .....


VISTO DEL SOPRINTENDENTE

FIRMA

AGGIORNAMENTI:

OSSERVAZIONI:

RIFERIMENTO VECCHIE SCHEDE:

RA	N. CATALOGO GENERALE	N. CATALOGO INTERNAZIONALE	 MINISTERO PER I BENI CULTURALI E AMBIENTALI DIREZ. GEN. DELLE ANTICHITA' E BELLE ARTI	
16/00012847	ITA:	SOPRINTENDENZA ARCHEOLOGICA DELLA PUGLIA-TARANTO		63
ALLEGATO N. ....1.....(segue descrizione)				
(5605243) Roma, 1975 - Ist. Poligr. Stato - S. (c. 200.000)				
<p>e con ritocchi puntiformi ai lati della foglia principale), alternate a due teste femminili di profilo verso sinistra, con kekryphalos con nastri svolazzanti, stephane radiata, orecchini con pendenti, collana.</p> <p>Decorazione accessoria: risparmiati, l'interno del coperchio, l'elemento di raccordo con la spalla ed una fascia contigua su quest'ultima; la faccia superiore ed inferiore del pomello e, irregolarmente, la risega al margine inferiore di quest'ultimo. Sul labbro, trattini neri; sulla faccia superiore del pomello, trattini a raggiera.</p>				
<div style="display: flex; justify-content: space-between;"> <div data-bbox="82 1489 258 1536"> <p>MODULARIO P. L. - Belle Arti - 167</p> </div> <div data-bbox="1999 1489 2316 1528"> <p>Mod. 72 - Ant. B. Arti</p> </div> </div>				