



16/00012856

ITA:

SOPRINTENDENZA ARCHEOLOGICA DELLA PUGLIA-
TARANTO

[5605241] Roma, 1975 - Ist. Poligr. Stato - S. [c. 1.000.000]

PROVINCIA E COMUNE: BA-BARI

LUOGO DI COLLOCAZIONE: Museo Archeologico

INV. 6426 a

OGGETTO: Lekythos apula a figure rosse

PROVENIENZA (rif. I.G.M.):

DATI DI SCAVO: Collezione Polese 257
(o altra acquisizione)

INV. DI SCAVO:

DATAZIONE: Verso la metà del IV sec. a. C.

ATTRIBUZIONE: Medio Apulo

MATERIALE E TECNICA: argilla color sabbia, vernice nera.
Ingubbiatura arancio. Modellato al tornio.

MISURE: Alt. 9,7; diam. piede 3,8; diam. bocca 3,4

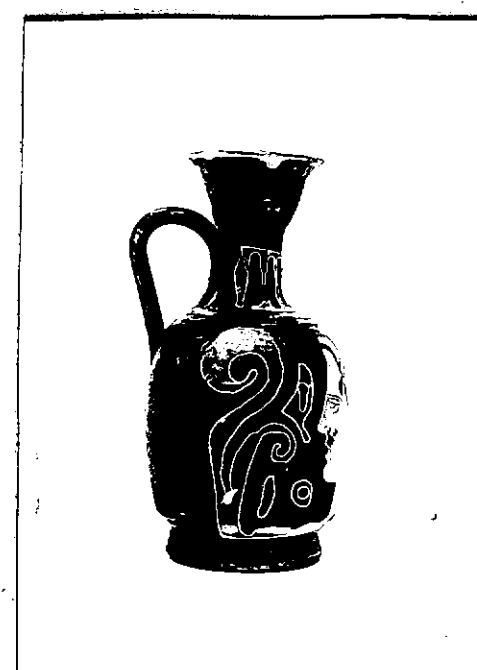
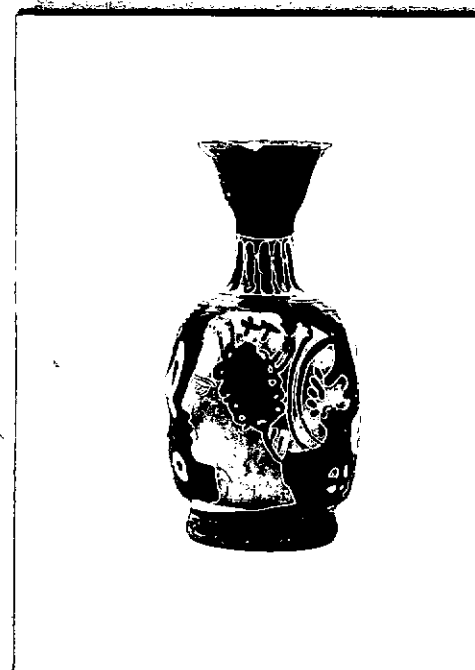
STATO DI CONSERVAZIONE: Incrostazioni; scheggiature; sbreccature all'orlo; scrostature.

CONSISTENZA ATTUALE DEL MATERIALE: -

ESAME DEI REPERTI: -

CONDIZIONE GIURIDICA: Proprietà della Provincia di Bari

NOTIFICHE: -



NEG. 19882-83

DESCRIZIONE:

Piede troncoconico; corpo ovoidale; collo cilindrico svasato verso il basso; bocchello convesso-concavo; ansa a nastro.

Sulla fronte, testa femm. di profilo a sinistra con sakkos ricamato. Nel campo, in basso a sinistra, dischetto e trattino verticale; a destra, dischetto crociato. Lateralmente, due girali bifidi (con infiorescenza a sinistra).

Decorazione accessoria: risparmiata una porzione irregolare all'interno del piede con una fascia evanida contigua sul taglio e sul corpo, in corrispondenza della parte figurata. Sul collo, bastoncelli.

RESTAURI:

ESEGUITI:

PROCEDIMENTI SEGUITI:

BIBLIOGRAFIA; INVENTARI:

SOPRINTENDENZA ARCHEOLOGICA
TARANTO

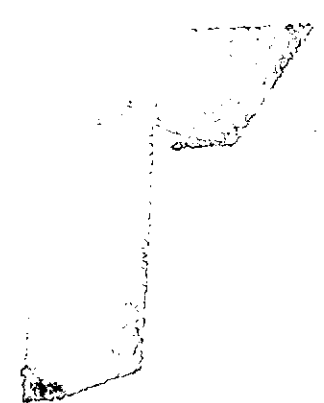
FOTOGRAFIE:

s. n. 1982-83- ca. Bari

DISEGNI:

ESAME DEI SITI E DEI TERRENI:

RIFERIMENTO OGGETTI DELLO STESSO COMPLESSO:

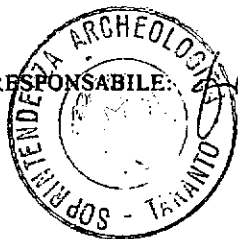


COMPILATORE DELLA SCHEDA: *Anna Stella Dongiovanni*

DATA: **7** APR. 1981

Anna Stella Dongiovanni

VISTO DEL FUNZIONARIO RESPONSABILE:



ALLEGATI:

OSSERVAZIONI:

RIFERIMENTO VECCHIE SCHEDE:

Io sottoscritto mi obbligo alla conservazione dell'oggetto descritto nel presente foglio secondo le norme della Legge 1° Giugno 1939, n. 1089 e Regolamento approvato con R. Decreto n. 363 del 30 Gennaio 1913; di conseguenza a non rimuoverlo dal posto che occupa, a non apportarvi modificazioni senza conseguire preventiva approvazione del Ministero dell'Istruzione, e a non menomarne in alcun modo il pubblico godimento.

DATA:

VISTO DEL SOPRINTENDENTE

FIRMA

AGGIORNAMENTI: